



ΚΑΤΑΛΟΓΟΣ  
2016

## Αντλίες Επιφανείας



Η εγγυημένη λύση  
στην άντληση




**XJ series**
**ΑΝΤΛΙΕΣ ΑΥΤΟΜΑΤΟΥ ΑΝΑΡΡΟΦΗΣΕΩΣ**

ΣΩΜΑ ΑΝΤΛΙΑΣ	: Χυτοσίδηρος	ΘΕΡΜΟΚΡΑΣΙΑ ΥΓΡΟΥ	: 0 έως +40 °C
ΠΤΕΡΩΤΗ	: Ανοξειδωτή / * Πλαστική	ΜΗΧ. ΣΤΥΠΙΟΘΛΙΠΤΗΣ	: Κάρβουνο/κεραμικό
ΑΞΟΝΑΣ	: Ανοξειδωτός AISI 304	ΠΡΟΣΤΑΣΙΑ/ΜΟΝΩΣΗ	: IP X4 / cl. F

ΧΡΗΣΗ: Διακίνηση καθαρού νερού. οικιακή παροχή. πότισμα κήπων. πιεστικά συγκροτήματα.

ΤΥΠΟΣ	ΚΩΔΙΚΟΣ	ΙΣΧΥΣ	ΤΑΣΗ	ΣΤΟΜΙΑ	ΠΑΡΟΧΗ	m3/h	0.6	1.2	1.8	2.4	3.6	4.8	
		HP	Volt	Inches		Lt/min	10	20	30	40	60	80	
XJm 100LC *	56.00.058	1	230	1" x 1"	ΜΕΤΡΑ Η(m)	38	32	25	20	11			
XJWm/3CH	56.00.060	1.5	230	1 1/4" x 1"		50	42	39	31				
XJWm/3BH	56.00.064	2	230	1 1/4" x 1"		65	58	51	43	39			
XJW/3BH	56.00.065	2	400	1 1/4" x 1"		65	58	51	43	39			


**XJ series**
**ΑΝΟΞΕΙΔΩΤΕΣ ΑΝΤΛΙΕΣ ΑΥΤΟΜΑΤΟΥ ΑΝΑΡΡΟΦΗΣΕΩΣ**

ΣΩΜΑ ΑΝΤΛΙΑΣ	: Ανοξειδωτό AISI 304	ΘΕΡΜΟΚΡΑΣΙΑ ΥΓΡΟΥ	: 0 έως +40 °C
ΠΤΕΡΩΤΗ	: Πλαστική	ΜΗΧ. ΣΤΥΠΙΟΘΛΙΠΤΗΣ	: Κάρβουνο/κεραμικό
ΑΞΟΝΑΣ	: Ανοξειδωτός AISI 304	ΠΡΟΣΤΑΣΙΑ/ΜΟΝΩΣΗ	: IP X4 / cl. F

ΧΡΗΣΗ: Διακίνηση καθαρού νερού. οικιακή παροχή. πότισμα κήπων. πιεστικά συγκροτήματα.

ΤΥΠΟΣ	ΚΩΔΙΚΟΣ	ΙΣΧΥΣ	ΤΑΣΗ	ΣΤΟΜΙΑ	ΠΑΡΟΧΗ	m3/h	0.6	1.2	1.8	2.4	3.0	3.6	
		HP	Volt	Inches		Lt/min	10	20	30	40	50	60	
XJm 101C	56.00.071	1	230	1" x 1"	ΜΕΤΡΑ Η(m)	38	28	20	13	7			


**XKJ series**
**ΔΙΒΑΘΜΙΕΣ ΑΝΤΛΙΕΣ ΑΥΤΟΜΑΤΟΥ ΑΝΑΡΡΟΦΗΣΕΩΣ**

ΣΩΜΑ ΑΝΤΛΙΑΣ	: Χυτοσίδηρος	ΘΕΡΜΟΚΡΑΣΙΑ ΥΓΡΟΥ	: 0 έως +40 °C
ΠΤΕΡΩΤΗ	: Ορειχάλκινη ή ανοξειδωτή	ΜΗΧ. ΣΤΥΠΙΟΘΛΙΠΤΗΣ	: Κάρβουνο/κεραμικό
ΑΞΟΝΑΣ	: Ανοξειδωτός AISI 304	ΠΡΟΣΤΑΣΙΑ/ΜΟΝΩΣΗ	: IP X4 / cl. F

ΧΡΗΣΗ: Διακίνηση καθαρού νερού. οικιακή παροχή. πότισμα κήπων. πιεστικά συγκροτήματα.

ΤΥΠΟΣ	ΚΩΔΙΚΟΣ	ΙΣΧΥΣ	ΤΑΣΗ	ΣΤΟΜΙΑ	ΠΑΡΟΧΗ	m3/h	1.2	1.8	2.4	3.6	4.2	4.8	
		HP	Volt	Inches		Lt/min	20	30	40	60	70	80	
XKJm 1600L	56.00.133	1.5	230	1 1/4" x 1"	ΜΕΤΡΑ Η(m)	51	48	44	33	25	12		


**XK series**
**ΠΕΡΙΦΕΡΙΑΚΕΣ ΑΝΤΛΙΕΣ**

ΣΩΜΑ ΑΝΤΛΙΑΣ	: Χυτοσίδηρος	ΘΕΡΜΟΚΡΑΣΙΑ ΥΓΡΟΥ	: 0 έως +40 °C
ΠΤΕΡΩΤΗ	: Ορειχάλκινη	ΜΗΧ. ΣΤΥΠΙΟΘΛΙΠΤΗΣ	: Κάρβουνο/κεραμικό
ΑΞΟΝΑΣ	: Ανοξειδωτός AISI 304	ΠΡΟΣΤΑΣΙΑ/ΜΟΝΩΣΗ	: IP X4 / cl. F

ΧΡΗΣΗ: Διακίνηση καθαρού νερού. οικιακή παροχή. μετάγγιση μη διαβρωτικών υγρών.

ΤΥΠΟΣ	ΚΩΔΙΚΟΣ	ΙΣΧΥΣ	ΤΑΣΗ	ΣΤΟΜΙΑ	ΠΑΡΟΧΗ	m3/h	0.6	1.2	1.8	2.4	3.0	3.6	
		HP	Volt	Inches		Lt/min	10	20	30	40	50	60	
XKm 60-1	56.00.004	0.5	230	1" x 1"	ΜΕΤΡΑ Η(m)	33	23	15	5				
XKm 70-1	56.00.006	0.8	230	1" x 1"		55	47	38	28	19			
XKm 80-1	56.00.008	1	230	1" x 1"		60	51	41	31	22			

• Οι τιμές επιβαρύνονται με Φ.Π.Α.

• Η εταιρεία μας διατηρεί το δικαίωμα αλλαγής των τιμών ή χαρακτηριστικών των προϊόντων χωρίς προειδοποίηση.


**XC series**
**ΦΥΓΟΚΕΝΤΡΕΣ ΜΟΝΟΒΑΘΜΙΕΣ ΑΝΤΛΙΕΣ**
**ΣΩΜΑ ΑΝΤΛΙΑΣ** : Χυτοσίδηρος

**ΘΕΡΜΟΚΡΑΣΙΑ ΥΓΡΟΥ** : 0 έως +40 °C

**ΠΤΕΡΩΤΗ** : Ανοξειδωτή

**ΜΗΧ. ΣΤΥΠΙΟΘΛΙΠΤΗΣ** : Κάρβουνο/κεραμικό

**ΑΞΟΝΑΣ** : Ανοξειδωτος AISI 304

**ΠΡΟΣΤΑΣΙΑ/ΜΟΝΩΣΗ** : IP X4 / cl. F

**ΧΡΗΣΗ**: Διακίνηση καθαρού νερού. οικιακή παροχή. πότισμα κήπων. πιεστικά συγκροτήματα.

ΤΥΠΟΣ	ΚΩΔΙΚΟΣ	ΙΣΧΥΣ	ΤΑΣΗ	ΣΤΟΜΙΑ	ΠΑΡΟΧΗ	m <sup>3</sup> /h	1.2	2.4	3.6	4.8	7.2	9.0	
		HP	Volt	Inches		Lt/min	20	40	60	80	120	150	
XCm 158	56.00.011	1	230	1" x 1"	ΜΕΤΡΑ Η(m)		33	31	28	24			
XC 158	56.00.012	1	400	1" x 1"			33	31	28	24			
XCm 170M-1	56.00.019	1.5	230	1 1/2" x 1"				34	32	31	26	21	
XC 170M-1	56.00.020	1.5	400	1 1/2" x 1"				34	32	31	26	21	

ΤΥΠΟΣ	ΚΩΔΙΚΟΣ	ΙΣΧΥΣ	ΤΑΣΗ	ΣΤΟΜΙΑ	ΠΑΡΟΧΗ	m <sup>3</sup> /h	3.6	4.8	7.2	9.6	12.0	13.2	
		HP	Volt	Inches		Lt/min	60	80	120	160	200	220	
XCm 25/160A	56.00.024	2	230	1 1/2" x 1"	ΜΕΤΡΑ Η(m)		37	35	32	30	25	21	
XC 25/160A	56.00.025	2	400	1 1/2" x 1"			37	35	32	30	25	21	


**XG/XS series**
**ΠΟΛΥΚΥΒΙΚΕΣ ΦΥΓΟΚΕΝΤΡΕΣ ΑΝΤΛΙΕΣ**
**ΣΩΜΑ ΑΝΤΛΙΑΣ** : Χυτοσίδηρος

**ΘΕΡΜΟΚΡΑΣΙΑ ΥΓΡΟΥ** : 0 έως +40 °C

**ΠΤΕΡΩΤΗ** : Ανοξειδωτή ή ορειχάλκινη

**ΜΗΧ. ΣΤΥΠΙΟΘΛΙΠΤΗΣ** : Κάρβουνο/κεραμικό

**ΑΞΟΝΑΣ** : Ανοξειδωτος AISI 304

**ΠΡΟΣΤΑΣΙΑ/ΜΟΝΩΣΗ** : IP X4 / cl. F

**ΧΡΗΣΗ**: Κατάλληλη για άντληση καθαρού νερού. μεγάλης παροχής. Ιδανική για βιομηχανική-αγροτική χρήση. πότισμα.

ΤΥΠΟΣ	ΚΩΔΙΚΟΣ	ΙΣΧΥΣ	ΤΑΣΗ	ΣΤΟΜΙΑ	ΠΑΡΟΧΗ	m <sup>3</sup> /h	3.6	6.0	8.4	10.8	14.4	21.6	
		HP	Volt	Inches		Lt/min	60	100	140	180	240	360	
XGm 1/A	56.00.027	1	230	1 1/2" x 1 1/2"	ΜΕΤΡΑ Η(m)		20	19	17	15	10		
XG 1/A	56.00.028	1	400	1 1/2" x 1 1/2"			20	19	17	15	10		
XSm-60	56.00.030	1.5	230	2" x 2"			24	23	21	20	16	8	
XS-60	56.00.031	1.5	400	2" x 2"			24	23	21	20	16	8	
XSm-70	56.00.032	2	230	2" x 2"			29	27	26	24	20	11	
XS-70	56.00.033	2	400	2" x 2"			29	27	26	24	20	11	


**XN/XH series**
**ΠΟΛΥΚΥΒΙΚΕΣ ΦΥΓΟΚΕΝΤΡΕΣ ΑΝΤΛΙΕΣ**
**ΣΩΜΑ ΑΝΤΛΙΑΣ** : Χυτοσίδηρος

**ΘΕΡΜΟΚΡΑΣΙΑ ΥΓΡΟΥ** : 0 έως +40 °C

**ΠΤΕΡΩΤΗ** : Ανοξειδωτή ή ορειχάλκινη

**ΜΗΧ. ΣΤΥΠΙΟΘΛΙΠΤΗΣ** : Κάρβουνο/κεραμικό

**ΑΞΟΝΑΣ** : Ανοξειδωτος AISI 304

**ΠΡΟΣΤΑΣΙΑ/ΜΟΝΩΣΗ** : IP X4 / cl. F

**ΧΡΗΣΗ**: Κατάλληλη για άντληση καθαρού νερού. μεγάλης παροχής. Ιδανική για βιομηχανική-αγροτική χρήση. πότισμα.

ΤΥΠΟΣ	ΚΩΔΙΚΟΣ	ΙΣΧΥΣ	ΤΑΣΗ	ΣΤΟΜΙΑ	ΠΑΡΟΧΗ	m <sup>3</sup> /h	12.0	24.0	36.0	48.0	60.0	72.0	
		HP	Volt	Inches		Lt/min	200	400	600	800	1000	1200	
XN 130B	56.00.122	2	400	3" x 3"	ΜΕΤΡΑ Η(m)		15	14	12	9	7		
XN 130A	56.00.127	3	400	3" x 3"			18	17	15	13	10	6	
XH 7AR	56.00.096	5.5	400	4" x 4"				18	17	16	14	12	

• Οι τιμές επιβαρύνονται με Φ.Π.Α.

• Η εταιρεία μας διατηρεί το δικαίωμα αλλαγής των τιμών ή χαρακτηριστικών των προϊόντων χωρίς προειδοποίηση.


**2XC series**
**ΔΙΒΑΘΜΙΕΣ ΦΥΓΟΚΕΝΤΡΕΣ ΑΝΤΛΙΕΣ**
**ΣΩΜΑ ΑΝΤΛΙΑΣ** : Χυτοσίδηρος

**ΘΕΡΜΟΚΡΑΣΙΑ ΥΓΡΟΥ** : 0 έως +40 °C

**ΠΤΕΡΩΤΗ** : Ανοξείδωτη ή ορειχάλκινη

**ΜΗΧ. ΣΤΥΠΙΟΘΛΙΠΤΗΣ** : Κάρβουνο/κεραμικό

**ΑΞΟΝΑΣ** : Ανοξείδωτος AISI 304

**ΠΡΟΣΤΑΣΙΑ/ΜΟΝΩΣΗ** : IP X4 / cl. F

**ΧΡΗΣΗ**: Διακίνηση καθαρού νερού. οικιακή παροχή. πότισμα κήπων. πιεστικά συγκροτήματα.

ΤΥΠΟΣ	ΚΩΔΙΚΟΣ	ΙΣΧΥΣ	ΤΑΣΗ	ΣΤΟΜΙΑ	ΠΑΡΟΧΗ	m <sup>3</sup> /h	3.6	4.8	6.0	7.2	8.4	10.8	
		HP	Volt	Inches		Lt/min	60	80	100	120	140	180	
2XCm 25/140M	56.00.045	1.5	230	1 1/2" x 1"	ΜΕΤΡΑ H(m)	42	38	33	28	22			
2XC 25/140M	56.00.046	1.5	400	1 1/2" x 1"		42	38	33	28	22			
2XCm 25/160B	56.00.048	2	230	1 1/2" x 1"		51	48	43	38	32	26		
2XC 25/160B	56.00.049	2	400	1 1/2" x 1"		51	48	43	38	32	26		
2XCm 25/160A	56.00.050	3	230	1 1/2" x 1"		61	58	52	49	42	30		
2XC 25/160A	56.00.051	3	400	1 1/2" x 1"		61	58	52	49	42	30		
2XC 32/200C	56.00.052	4	400	1 1/2" x 1 1/4"		64	61	59	56	52	44		


**XST series**
**ΦΥΓΟΚΕΝΤΡΕΣ ΜΟΝΟΒΑΘΜΙΕΣ ΑΝΤΛΙΕΣ**
**ΣΩΜΑ ΑΝΤΛΙΑΣ** : Χυτοσίδηρος

**ΘΕΡΜΟΚΡΑΣΙΑ ΥΓΡΟΥ** : 0 έως +40 °C

**ΠΤΕΡΩΤΗ** : Χυτοσίδηρη ή ανοξείδωτη

**ΜΗΧ. ΣΤΥΠΙΟΘΛΙΠΤΗΣ** : Κάρβουνο/κεραμικό

**ΑΞΟΝΑΣ** : Ανοξείδωτος AISI 304

**ΠΡΟΣΤΑΣΙΑ/ΜΟΝΩΣΗ** : IP X4 / cl. F

**ΧΡΗΣΗ**: Διακίνηση καθαρού νερού. οικιακή παροχή. πότισμα κήπων. πιεστικά συγκροτήματα.

ΤΥΠΟΣ	ΚΩΔΙΚΟΣ	ΙΣΧΥΣ	ΤΑΣΗ	ΣΤΟΜΙΑ	ΠΑΡΟΧΗ	m <sup>3</sup> /h	6.0	9.0	12.0	15.0	18.0	24.0	
		HP	Volt	mm		Lt/min	100	150	200	250	300	400	
XST 32-160/15	56.00.085	2	400	50 x 32	ΜΕΤΡΑ H(m)	24	22	20	18	15	8		
XST 32-160/22	56.00.087	3	400	50 x 32		31	30	28	25	23	17		
XST 32-200/30	56.00.089	4.0	400	50 x 32		40	37	35	32	29	22		
XST 32-200/40	56.00.091	5.5	400	50 x 32		49	47	44	42	39	32		

ΤΥΠΟΣ	ΚΩΔΙΚΟΣ	ΙΣΧΥΣ	ΤΑΣΗ	ΣΤΟΜΙΑ	ΠΑΡΟΧΗ	m <sup>3</sup> /h	18.0	24.0	30.0	36.0	42.0	48.0	
		HP	Volt	mm		Lt/min	300	400	500	600	700	800	
XST 40-200/55	56.00.101	7.5	400	65 x 40	ΜΕΤΡΑ H(m)	41	38	35	31	28			
XST 40-200/75	56.00.105	10	400	65 x 40		51	49	46	42	38	33		
XST 40-250/92	56.00.109	12.5	400	65 x 40		59	56	55	49	45	39		
XST 40-250/110	56.00.110	15	400	65 x 40		80	77	75	71	65	61		


**XHS series**
**ΠΟΛΥΚΥΒΙΚΕΣ ΑΥΤΟΜ. ΑΝΑΡΡΟΦΗΣΕΩΣ ΑΝΤΛΙΕΣ**
**ΣΩΜΑ ΑΝΤΛΙΑΣ** : Χυτοσίδηρος

**ΘΕΡΜΟΚΡΑΣΙΑ ΥΓΡΟΥ** : 0 έως +40 °C

**ΠΤΕΡΩΤΗ** : Χυτοσίδηρη

**ΜΗΧ. ΣΤΥΠΙΟΘΛΙΠΤΗΣ** : Κάρβουνο/κεραμικό

**ΑΞΟΝΑΣ** : Ανοξείδωτος AISI 304

**ΠΡΟΣΤΑΣΙΑ/ΜΟΝΩΣΗ** : IP X4 / cl. F

**ΧΡΗΣΗ**: Κατάλληλη για άντληση καθαρού και νερού με αιωρούμενα. μεγάλης παροχής για βιομηχανική-αγροτική χρήση.

ΤΥΠΟΣ	ΚΩΔΙΚΟΣ	ΙΣΧΥΣ	ΤΑΣΗ	ΣΤΟΜΙΑ	ΠΑΡΟΧΗ	m <sup>3</sup> /h	6.0	9.0	12.0	15.0	18.0	21.0	
		HP	Volt	Inches		Lt/min	100	150	200	250	300	350	
XHSm 2000	56.00.082	2	230	2" x 2"	ΜΕΤΡΑ H(m)	19	18	17	16	14	12		

• Οι τιμές επιβαρύνονται με Φ.Π.Α.

• Η εταιρεία μας διατηρεί το δικαίωμα αλλαγής των τιμών ή χαρακτηριστικών των προϊόντων χωρίς προειδοποίηση.


**CMH series**
**ΠΟΛΥΒΑΘΜΙΕΣ ΑΝΤΛΙΕΣ**
**ΣΩΜΑ ΑΝΤΛΙΑΣ** : Χυτοσίδηρος / Ανοξείδωτο

**ΘΕΡΜΟΚΡΑΣΙΑ ΥΓΡΟΥ** : 0 έως +40 °C

**ΠΤΕΡΩΤΗ** : Ανοξείδωτη

**ΜΗΧ. ΣΤΥΠΙΟΘΛΙΠΤΗΣ** : Κάρβουνο/κεραμικό

**ΑΞΟΝΑΣ** : Ανοξείδωτος AISI 304

**ΠΡΟΣΤΑΣΙΑ/ΜΟΝΩΣΗ** : IP 55 / cl.F

**ΧΡΗΣΗ**: Διακίνηση καθαρού νερού. οικιακή παροχή. πότισμα κήπων. πιεστικά συγκροτήματα.

ΤΥΠΟΣ	ΚΩΔΙΚΟΣ	ΙΣΧΥΣ	ΤΑΣΗ	ΣΤΟΜΙΑ	ΠΑΡΟΧΗ	m <sup>3</sup> /h	1.2	1.5	2.1	2.4	3.0	3.6	
		HP	Volt	Inches		Lt/min	20	25	35	40	50	60	
CMH 2-30	71.00.002	0.5	230	1"x1"	ΜΕΤΡΑ Η(m)	26	24	21	19	16	12		
CMH 2-40	71.00.011	0.75	230	1"x1"		34	32	27	26	23	15		
CMH 2-50	71.00.001	0.75	230	1"x1"		42	40	35	31	27	21		
CMH 2-60	71.00.012	1.0	230	1"x1"		49	48	41	39	32	22		

ΤΥΠΟΣ	ΚΩΔΙΚΟΣ	ΙΣΧΥΣ	ΤΑΣΗ	ΣΤΟΜΙΑ	ΠΑΡΟΧΗ	m <sup>3</sup> /h	1.2	2.1	3.0	4.2	5.1	6.0	
		HP	Volt	Inches		Lt/min	20	35	50	70	85	100	
CMH 4-30	71.00.004	1	230	1 1/4"x1"	ΜΕΤΡΑ Η(m)	28	27	25	21	18	15		
CMH 4-40	71.00.003	1	230	1 1/4"x1"		36	34	30	25	20	14		
CMH 4-50	71.00.005	1.3	230	1 1/4"x1"		46	44	41	37	32	26		
CMH 4-60	71.00.010	1.5	230	1 1/4"x1"		56	54	50	44	40	33		

ΤΥΠΟΣ	ΚΩΔΙΚΟΣ	ΙΣΧΥΣ	ΤΑΣΗ	ΣΤΟΜΙΑ	ΠΑΡΟΧΗ	m <sup>3</sup> /h	4.2	6.0	8.1	10.2	12.0	13.8	
		HP	Volt	Inches		Lt/min	70	100	135	170	200	230	
CMH 8-30	71.00.025	2.5	230	1 1/4"x1 1/4"	ΜΕΤΡΑ Η(m)	43	39	30	21				
CMH 8-40	71.00.027	3	400	1 1/4"x1 1/4"		62	55	45	35				
CMH 12-30	71.00.030	4	400	1 1/2"x1 1/2"		55	52	50	46	41	33		


**CM series**
**ΠΟΛΥΒΑΘΜΙΕΣ ΑΝΤΛΙΕΣ**
**ΣΩΜΑ ΑΝΤΛΙΑΣ** : Ανοξείδωτο

**ΘΕΡΜΟΚΡΑΣΙΑ ΥΓΡΟΥ** : 0 έως +40 °C

**ΠΤΕΡΩΤΗ** : Ανοξείδωτη

**ΜΗΧ. ΣΤΥΠΙΟΘΛΙΠΤΗΣ** : Κάρβουνο/κεραμικό

**ΑΞΟΝΑΣ** : Ανοξείδωτος AISI 304

**ΠΡΟΣΤΑΣΙΑ/ΜΟΝΩΣΗ** : IP 55 / cl.F

**ΧΡΗΣΗ**: Διακίνηση καθαρού νερού. οικιακή παροχή. πότισμα κήπων. πιεστικά συγκροτήματα.

ΤΥΠΟΣ	ΚΩΔΙΚΟΣ	ΙΣΧΥΣ	ΤΑΣΗ	ΣΤΟΜΙΑ	ΠΑΡΟΧΗ	m <sup>3</sup> /h	1.2	1.5	2.1	2.4	3.0	3.6	
		HP	Volt	Inches		Lt/min	20	25	35	40	50	60	
CM 2-50		0.75	230	1"x1"	ΜΕΤΡΑ Η(m)	42	40	35	31	27	21		
CM 2-60		1.0	230	1"x1"		49	48	41	39	32	22		

ΤΥΠΟΣ	ΚΩΔΙΚΟΣ	ΙΣΧΥΣ	ΤΑΣΗ	ΣΤΟΜΙΑ	ΠΑΡΟΧΗ	m <sup>3</sup> /h	1.2	2.1	3.0	4.2	5.1	6.0	
		HP	Volt	Inches		Lt/min	20	35	50	70	85	100	
CM 4-50	71.00.015	1.3	230	1 1/4"x1"	ΜΕΤΡΑ Η(m)	46	44	41	37	32	26		
CM 4-60	71.00.020	1.5	230	1 1/4"x1"		56	53	50	44	40	33		

• Οι τιμές επιβαρύνονται με Φ.Π.Α.

• Η εταιρεία μας διατηρεί το δικαίωμα αλλαγής των τιμών ή χαρακτηριστικών των προϊόντων χωρίς προειδοποίηση.


**CAT series**
**ΑΥΤΟΜΑΤΟΥ ΑΝΑΡΡΟΦ. ΠΟΛΥΒΑΘΜΙΕΣ ΑΝΤΛΙΕΣ**
**ΣΩΜΑ ΑΝΤΛΙΑΣ** : Ανοξείδωτο

**ΘΕΡΜΟΚΡΑΣΙΑ ΥΓΡΟΥ** : 0 έως +40 °C

**ΠΤΕΡΩΤΗ** : Πλαστική

**ΜΗΧ. ΣΤΥΠΙΟΘΛΙΠΤΗΣ** : Κάρβουνο/κεραμικό

**ΑΞΟΝΑΣ** : Ανοξείδωτος AISI 304

**ΠΡΟΣΤΑΣΙΑ/ΜΟΝΩΣΗ** : IP 55 / cl.F

**ΧΡΗΣΗ:** Διακίνηση καθαρού νερού. οικιακή παροχή. πότισμα κήπων. πιεστικά συγκροτήματα.

ΤΥΠΟΣ	ΚΩΔΙΚΟΣ	ΙΣΧΥΣ	ΤΑΣΗ	ΣΤΟΜΙΑ	ΠΑΡΟΧΗ	m <sup>3</sup> /h	1.2	2.1	3.0	4.2	5.1	6.0	
		HP	Volt	Inches		Lt/min	20	35	50	70	85	100	
CAT 2-50	71.00.350	1.3	230	1"x1"	ΜΕΤΡΑ Η(m)	49	39	26					
CAT 4-40	71.00.360	1.3	230	1"x1"		46	43	39	34	29	22		
CAT 4-50	71.00.370	1.5	230	1"x1"		75	53	49	43	36	27		


**VM series**
**ΚΑΘΕΤΕΣ ΠΟΛΥΒΑΘΜΙΕΣ ΑΝΤΛΙΕΣ**
**ΣΩΜΑ ΑΝΤΛΙΑΣ** : Χυτοσίδηρος / Ανοξείδωτο

**ΘΕΡΜΟΚΡΑΣΙΑ ΥΓΡΟΥ** : 0 έως +40 °C

**ΠΤΕΡΩΤΗ** : Πλαστική

**ΜΗΧ. ΣΤΥΠΙΟΘΛΙΠΤΗΣ** : Κάρβουνο/κεραμικό

**ΑΞΟΝΑΣ** : Ανοξείδωτος AISI 304

**ΠΡΟΣΤΑΣΙΑ/ΜΟΝΩΣΗ** : IP 55 / cl.F

**ΧΡΗΣΗ:** Διακίνηση καθαρού νερού. οικιακή παροχή. πότισμα κήπων. πιεστικά συγκροτήματα.

ΤΥΠΟΣ	ΚΩΔΙΚΟΣ	ΙΣΧΥΣ	ΤΑΣΗ	ΣΤΟΜΙΑ	ΠΑΡΟΧΗ	m <sup>3</sup> /h	1.2	2.4	3.6	4.8	6.0	7.8	
		HP	Volt	Inches		Lt/min	20	40	60	80	100	130	
VM 4-9x6T	71.00.035	2	400	1 1/4" x1 1/4"	ΜΕΤΡΑ Η(m)	75	62	51	45	31			
VM 4-9x8T	71.00.040	3	400	1 1/4" x1 1/4"		101	84	79	60	42			
VM 6-8.5x8T	71.00.045	4	400	1 1/4" x1 1/4"		80	77	77	74	72	66		


**CVE series**
**ΚΑΘΕΤΕΣ ΠΟΛΥΒΑΘΜΙΕΣ ΑΝΤΛΙΕΣ**
**ΣΩΜΑ ΑΝΤΛΙΑΣ** : Χυτοσίδηρος / Ανοξείδωτο

**ΘΕΡΜΟΚΡΑΣΙΑ ΥΓΡΟΥ** : 0 έως +40 °C

**ΠΤΕΡΩΤΗ** : Ανοξείδωτη AISI 304

**ΜΗΧ. ΣΤΥΠΙΟΘΛΙΠΤΗΣ** : Κάρβουνο/κεραμικό

**ΑΞΟΝΑΣ** : Ανοξείδωτος AISI 304

**ΠΡΟΣΤΑΣΙΑ/ΜΟΝΩΣΗ** : IP 55 / cl.F

**ΧΡΗΣΗ:** Διακίνηση καθαρού νερού. οικιακή παροχή. πότισμα κήπων. πιεστικά συγκροτήματα.

ΤΥΠΟΣ	ΚΩΔΙΚΟΣ	ΙΣΧΥΣ	ΤΑΣΗ	ΣΤΟΜΙΑ	ΠΑΡΟΧΗ	m <sup>3</sup> /h	1.5	3.0	4.5	6.0	7.5	9.0	
		HP	Volt	Inches		Lt/min	25	50	75	100	125	150	
CVE 125-4T	71.00.254	2	400	1 1/2" x1 1/4"	ΜΕΤΡΑ Η(m)	57	51	45	38	30	23		
CVE 125-6T	71.00.255	3	400	1 1/2" x1 1/4"		85	76	67	57	45	34		
CVE 125-8T	71.00.260	4	400	1 1/2" x1 1/4"		114	102	90	76	60	46		
CVE 125-10T	71.00.262	5.5	400	1 1/2" x1 1/4"		142	127	112	95	75	57		

ΤΥΠΟΣ	ΚΩΔΙΚΟΣ	ΙΣΧΥΣ	ΤΑΣΗ	ΣΤΟΜΙΑ	ΠΑΡΟΧΗ	m <sup>3</sup> /h	3.0	6.0	9.0	12.0	13.5	16.5	
		HP	Volt	Inches		Lt/min	50	100	150	200	225	275	
CVE 205-3T	71.00.295	2	400	1 1/2" x1 1/4"	ΜΕΤΡΑ Η(m)	39	34	31	27	23	18		
CVE 205-4T	71.00.300	3	400	1 1/2" x1 1/4"		52	46	41	36	31	24		
CVE 205-6T	71.00.305	4	400	1 1/2" x1 1/4"		78	69	62	54	46	36		
CVE 205-7T	71.00.310	5.5	400	1 1/2" x1 1/4"		91	80	72	63	54	42		

• Οι τιμές επιβαρύνονται με Φ.Π.Α.

• Η εταιρεία μας διατηρεί το δικαίωμα αλλαγής των τιμών ή χαρακτηριστικών των προϊόντων χωρίς προειδοποίηση.


**CVF series**
**ΚΑΘΕΤΕΣ ΑΝΟΞΕΙΔΩΤΕΣ ΠΟΛΥΒΑΘΜΙΕΣ ΑΝΤΛΙΕΣ**
**ΣΩΜΑ ΑΝΤΛΙΑΣ** : Ανοξείδωτο

**ΘΕΡΜΟΚΡΑΣΙΑ ΥΓΡΟΥ** : 0 έως +90°C/104 °C

**ΠΤΕΡΩΤΗ** : Ανοξείδωτη

**ΜΗΧ. ΣΤΥΠΙΟΘΛΙΠΤΗΣ** : Κάρβουνο/κεραμικό

**ΑΞΟΝΑΣ** : Ανοξείδωτος

**ΠΡΟΣΤΑΣΙΑ/ΜΟΝΩΣΗ** : IP 55 / cl. F

**ΧΡΗΣΗ:** Διακίνηση καθαρού νερού, βιομηχανία, άρδευση, ύδρευση, πιεστικά συγκροτήματα.

ΤΥΠΟΣ	ΚΩΔΙΚΟΣ	ΙΣΧΥΣ	ΤΑΣΗ	ΣΤΟΜΙΑ	ΠΑΡΟΧΗ	m <sup>3</sup> /h	1.0	1.6	2.4	2.8	3.2	3.5	
		HP	Volt	mm		Lt/min							
CVF 2-11M	71.00.111	1.5	230	DN25	ΜΕΤΡΑ H(m)	17	17	27	40	47	53	57	
CVF 2-11T	71.00.111	1.5	400	DN25		98	89	73	64	54	43		
CVF 2-15M	71.00.115	2	230	DN25		134	123	100	90	73	59		
CVF 2-15T	71.00.115	2	400	DN25		134	123	100	90	73	59		
CVF 2-22T	71.00.120	3	400	DN25		143	133	116	105	91	59		

ΤΥΠΟΣ	ΚΩΔΙΚΟΣ	ΙΣΧΥΣ	ΤΑΣΗ	ΣΤΟΜΙΑ	ΠΑΡΟΧΗ	m <sup>3</sup> /h	1.0	3.0	4.0	5.0	5.5	6.0	
		HP	Volt	mm		Lt/min							
CVF 4-6M	71.00.146	1.5	230	DN32	ΜΕΤΡΑ H(m)	25	25	50	67	83	100	117	
CVF 4-6T	71.00.146	1.5	400	DN32		56	52	48	41	37	28		
CVF 4-8M	71.00.148	2	230	DN32		74	70	64	55	50	38		
CVF 4-8T	71.00.148	2	400	DN32		74	70	64	55	50	38		
CVF 4-12T	71.00.152	3	400	DN32		114	104	95	85	75	57		
CVF 4-16T	71.00.155	4	400	DN32		152	136	120	102	100	78		
CVF 4-22T	71.00.165	5.5	400	DN32		216	197	182	159	143	126		

ΤΥΠΟΣ	ΚΩΔΙΚΟΣ	ΙΣΧΥΣ	ΤΑΣΗ	ΣΤΟΜΙΑ	ΠΑΡΟΧΗ	m <sup>3</sup> /h	2.0	4.0	5.0	6.0	7.0	8.0	
		HP	Volt	mm		Lt/min							
CVF 5-10T		2	400	DN32	ΜΕΤΡΑ H(m)	33	33	66	83	100	117	133	
CVF 5-15T		3	400	DN32		62	55	50	44	37	30		
CVF 5-20T		4	400	DN32		96	88	80	70	54	42		
CVF 5-26T		5.5	400	DN32		129	115	105	94	78	60		

ΤΥΠΟΣ	ΚΩΔΙΚΟΣ	ΙΣΧΥΣ	ΤΑΣΗ	ΣΤΟΜΙΑ	ΠΑΡΟΧΗ	m <sup>3</sup> /h	2.0	4.0	6.0	8.0	10.0	12.0	
		HP	Volt	mm		Lt/min							
CVF 10-6T	71.00.186	3	400	DN40	ΜΕΤΡΑ H(m)	34	34	67	100	133	167	200	
CVF 10-8T	71.00.188	4	400	DN40		61	61	59	55	48	39		
CVF 10-12T	71.00.192	5.5	400	DN40		82	82	80	74	65	53		
CVF 10-16T	71.00.195	7.5	400	DN40		122	122	119	110	97	79		

ΤΥΠΟΣ	ΚΩΔΙΚΟΣ	ΙΣΧΥΣ	ΤΑΣΗ	ΣΤΟΜΙΑ	ΠΑΡΟΧΗ	m <sup>3</sup> /h	6.0	9.0	12.0	15.0	18.0	21.0	
		HP	Volt	mm		Lt/min							
CVF 15-5T	71.00.215	5.5	400	DN50	ΜΕΤΡΑ H(m)	100	100	150	200	250	300	350	
CVF 15-6T	71.00.216	7.5	400	DN50		67	65	60	55	50	42		
CVF 15-8T	71.00.218	10	400	DN50		82	79	72	66	60	51		
CVF 15-12T	71.00.222	15	400	DN50		111	107	96	88	80	70		

• Στις τιμές δεν περιλαμβάνονται οι απέναντι φλάντζες σύνδεσης. Για τιμές φλαντζών επικοινωνήστε με το τμήμα πωλήσεων.

• Οι τιμές επιβαρύνονται με Φ.Π.Α.

• Η εταιρεία μας διατηρεί το δικαίωμα αλλαγής των τιμών ή χαρακτηριστικών των προϊόντων χωρίς προειδοποίηση.


**CVF series**
**ΚΑΘΕΤΕΣ ΑΝΟΞΕΙΔΩΤΕΣ ΠΟΛΥΒΑΘΜΙΕΣ ΑΝΤΛΙΕΣ**
**ΣΩΜΑ ΑΝΤΛΙΑΣ** : Ανοξείδωτο

**ΘΕΡΜΟΚΡΑΣΙΑ ΥΓΡΟΥ** : 0 έως +90°C/104 °C

**ΠΤΕΡΩΤΗ** : Ανοξείδωτη

**ΜΗΧ. ΣΤΥΠΙΟΘΛΙΠΤΗΣ** : Κάρβουνο/κεραμικό

**ΑΞΟΝΑΣ** : Ανοξείδωτος

**ΠΡΟΣΤΑΣΙΑ/ΜΟΝΩΣΗ** : IP 55 / cl. F

**ΧΡΗΣΗ**: Διακίνηση καθαρού νερού. βιομηχανία. άρδευση. ύδρευση. πιεστικά συγκροτήματα.

ΤΥΠΟΣ	ΚΩΔΙΚΟΣ	ΙΣΧΥΣ	ΤΑΣΗ	ΣΤΟΜΙΑ	ΠΑΡΟΧΗ	m <sup>3</sup> /h	8	12	16	20	26	28	
		HP	Volt	mm		Lt/min	133	200	267	333	433	467	
CVF 20-5T	71.00.225	7.5	400	DN50	ΜΕΤΡΑ H(m)		68	65	61	55	40	33	
CVF 20-7T	71.00.228	10	400	DN50		96	92	86	77	58	47		
CVF 20-10T	71.00.230	15	400	DN50		137	132	124	112	86	73		
CVF 20-14T	71.00.231	20	400	DN50		191	186	176	161	126	110		

ΤΥΠΟΣ	ΚΩΔΙΚΟΣ	ΙΣΧΥΣ	ΤΑΣΗ	ΣΤΟΜΙΑ	ΠΑΡΟΧΗ	m <sup>3</sup> /h	12	20	28	32	36	40	
		HP	Volt	mm		Lt/min	200	333	467	533	600	667	
CVF 32-3T	71.00.233	7.5	400	DN65	ΜΕΤΡΑ H(m)		54	49	42	37	31	25	
CVF 32-4T	71.00.234	10	400	DN65		72	66	56	50	42	34		
CVF 32-5T	71.00.235	15	400	DN65		91	83	71	62	53	42		
CVF 32-6T	71.00.236	15	400	DN65		109	101	87	77	65	52		
CVF 32-7T	71.00.237	20	400	DN65		127	128	103	91	78	61		
CVF 32-8T	71.00.238	20	400	DN65		143	134	117	104	88	70		

ΤΥΠΟΣ	ΚΩΔΙΚΟΣ	ΙΣΧΥΣ	ΤΑΣΗ	ΣΤΟΜΙΑ	ΠΑΡΟΧΗ	m <sup>3</sup> /h	25	35	40	45	50	55	
		HP	Volt	mm		Lt/min	417	583	667	750	833	917	
CVF 45-2T	71.00.239	10	400	DN80	ΜΕΤΡΑ H(m)		48	44	42	39	35	31	
CVF 45-3T	71.00.240	15	400	DN80		72	67	63	58	53	45		
CVF 45-4T	71.00.241	20	400	DN80		98	87	84	77	70	61		
CVF 45-5T	71.00.242	25	400	DN80		123	112	105	97	88	77		
CVF 45-6T	71.00.243	30	400	DN80		147	135	127	118	107	94		
CVF 45-7T	71.00.244	40	400	DN80		169	156	147	136	124	109		

ΤΥΠΟΣ	ΚΩΔΙΚΟΣ	ΙΣΧΥΣ	ΤΑΣΗ	ΣΤΟΜΙΑ	ΠΑΡΟΧΗ	m <sup>3</sup> /h	30	40	50	60	70	80	
		HP	Volt	mm		Lt/min	500	667	833	1000	1167	1333	
CVF 64-2T	71.00.245	15	400	DN100	ΜΕΤΡΑ H(m)		55	51	47	42	37	30	
CVF 64-3T	71.00.246	25	400	DN100		81	76	70	64	55	46		
CVF 64-4T	71.00.247	30	400	DN100		107	101	94	85	74	61		
CVF 64-5T	71.00.248	40	400	DN100		136	129	119	109	94	78		

ΤΥΠΟΣ	ΚΩΔΙΚΟΣ	ΙΣΧΥΣ	ΤΑΣΗ	ΣΤΟΜΙΑ	ΠΑΡΟΧΗ	m <sup>3</sup> /h	50	70	80	90	100	110	
		HP	Volt	mm		Lt/min	833	1167	1333	1500	1667	1833	
CVF 90-2-2T	71.00.250	15	400	DN100	ΜΕΤΡΑ H(m)		41	36	32	28	22	15	
CVF 90-2T	71.00.251	20	400	DN100		56	49	45	40	35	30		
CVF 90-3-2T	71.00.252	25	400	DN100		68	60	55	49	41	33		
CVF 90-3T	71.00.253	30	400	DN100		83	73	67	61	54	47		

• Στις τιμές δεν περιλαμβάνονται οι απέναντι φλάντζες σύνδεσης. Για τιμές φλαντζών επικοινωνήστε με το τμήμα πωλήσεων.

• Οι τιμές επιβαρύνονται με Φ.Π.Α.

• Η εταιρεία μας διατηρεί το δικαίωμα αλλαγής των τιμών ή χαρακτηριστικών των προϊόντων χωρίς προειδοποίηση.




**CA series**
**ΟΡΙΖΟΝΤΙΕΣ ΑΝΟΞΕΙΔΩΤΕΣ ΑΝΤΛΙΕΣ**
**ΣΩΜΑ ΑΝΤΛΙΑΣ** : Ανοξείδωτο

**ΘΕΡΜΟΚΡΑΣΙΑ ΥΓΡΟΥ** : 0 έως +70°C

**ΠΤΕΡΩΤΗ** : Ανοξείδωτη

**ΜΗΧ. ΣΤΥΠΙΟΘΛΙΠΤΗΣ** : Κάρβουνο/κεραμικό

**ΑΞΟΝΑΣ** : Ανοξείδωτος

**ΠΡΟΣΤΑΣΙΑ/ΜΟΝΩΣΗ** : IP 55 / cl. F

**ΧΡΗΣΗ:** Διακίνηση καθαρού νερού. βιομηχανία. άρδευση. ύδρευση. πιεστικά συγκροτήματα.

ΤΥΠΟΣ	ΚΩΔΙΚΟΣ	ΙΣΧΥΣ	ΤΑΣΗ	ΣΤΟΜΙΑ	ΠΑΡΟΧΗ	m <sup>3</sup> /h	3	9	15	18	20	22	
		HP	Volt	mm		Lt/min	50	150	250	300	333	366	
CA 50-32-160/2.2		3.0	400	DN50x32	ΜΕΤΡΑ Η(m)	30	27	24	22	20	18		
CA 50-32-200/3	71.00.400	4	400	DN50x32		38	35	32	30	28	26		
CA 50-32-200/4	71.00.410	5.5	400	DN50x32		51	48	43	41	39	30		
CA 50-32-200/5.5		7.5	400	DN50x32		62	58	52	47	42	37		

ΤΥΠΟΣ	ΚΩΔΙΚΟΣ	ΙΣΧΥΣ	ΤΑΣΗ	ΣΤΟΜΙΑ	ΠΑΡΟΧΗ	m <sup>3</sup> /h	10	20	25	30	35	40	
		HP	Volt	mm		Lt/min	167	334	417	500	584	668	
CA 65-40-125/2.2		3	400	DN65x40	ΜΕΤΡΑ Η(m)	26	22	20	17	14			
CA 65-40-125/3	71.00.450	4	400	DN65x40		30	27	25	22	18			
CA 65-40-160/4	71.00.500	5.5	400	DN65x40		38	34	31	28	24	19		
CA 65-40-200/5.5	71.00.550	7.5	400	DN65x40		46	44	41	38	34	30		
CA 65-40-200/7.5		10	400	DN65x40		51	50	48	45	42	38		
CA 65-40-200/11		15	400	DN65x40		69	68	67	66	64	60		


**DWK series**
**ΑΝΟΞΕΙΔΩΤΕΣ ΑΝΤΛΙΕΣ ΜΕ ΑΝΟΙΚΤΟ ΠΤΕΡΟ**
**ΣΩΜΑ ΑΝΤΛΙΑΣ** : Ανοξείδωτο

**ΘΕΡΜΟΚΡΑΣΙΑ ΥΓΡΟΥ** : 0 έως +104°C

**ΠΤΕΡΩΤΗ** : Ανοξείδωτη

**ΜΗΧ. ΣΤΥΠΙΟΘΛΙΠΤΗΣ** : Κάρβουνο/κεραμικό

**ΑΞΟΝΑΣ** : Ανοξείδωτος

**ΠΡΟΣΤΑΣΙΑ/ΜΟΝΩΣΗ** : IP 55 / cl. F

**ΧΡΗΣΗ:** Διακίνηση καθαρού νερού. βιομηχανία. άρδευση. ύδρευση. μετάγγιση.

ΤΥΠΟΣ	ΚΩΔΙΚΟΣ	ΙΣΧΥΣ	ΤΑΣΗ	ΣΤΟΜΙΑ	ΠΑΡΟΧΗ	m <sup>3</sup> /h	4	8	12	16	20	28	
		HP	Volt	mm		Lt/min	67	133	200	267	334	467	
DWK 120A		1	230	1 1/2"	ΜΕΤΡΑ Η(m)	10	9	8.5	8	6			
DWK 120A T		1	400	1 1/2"		10	9	8.5	8	6			
DWK 150		1.5	400	2"		12	11	10	9	8			
DWK 200		2	400	2"		14	13.5	13	12	10	6		

• Οι τιμές επιβαρύνονται με Φ.Π.Α.

• Η εταιρεία μας διατηρεί το δικαίωμα αλλαγής των τιμών ή χαρακτηριστικών των προϊόντων χωρίς προειδοποίηση.

**ΠΙΕΣΤΙΚΑ ΣΥΓΚΡΟΤΗΜΑΤΑ**


ΠΙΕΣΤΙΚΑ ΣΥΓΚΡΟΤΗΜΑΤΑ ΠΛΗΡΩΣ ΣΥΝΔΕΔΕΜΕΝΑ, ΕΤΟΙΜΑ ΓΙΑ ΛΕΙΤΟΥΡΓΙΑ. ΠΕΡΙΛΑΜΒΑΝΟΥΝ ΑΝΤΛΙΑ, ΦΛΕΞΙΜΠ, 50ΔΟ, ΠΙΕΣΟΣΤΑΤΗ, ΜΑΝΟΜΕΤΡΟ, ΚΑΛΩΔΙΟ ΜΕ ΦΙΣ ΚΑΙ ΑΝΤΙΣΤΟΙΧΟ ΔΟΧΕΙΟ EDS

ΤΥΠΟΣ	ΚΩΔΙΚΟΣ	ΙΣΧΥΣ	ΔΟΧΕΙΟ		ΤΥΠΟΣ	ΚΩΔΙΚΟΣ	ΙΣΧΥΣ	ΔΟΧΕΙΟ	
		HP	ΛΙΤΡΑ				HP	ΛΙΤΡΑ	
AUTO XJm 100LC SA5	56.00.058	1	20		AUTO CMH2-50		0.75	24	
AUTO XJWm/3CH SA5	56.00.060	1.5	20		AUTO CMH4-40		1.0	24	
XKJ 1104 SA5	56.00.131	1	20		AUTO CMH4-50		1.3	24	
3XCm 100 SA5	56.00.074	0.8	20		AUTO CMH4-50		1.3	50	
5XCm 100 SA5	56.00.077	1.2	20		AUTO CMH4-60		1.5	24	
					AUTO CMH4-60		1.5	50	
					AUTO CMH4-60		1.5	100	

**ΚΙΤ ΠΙΕΣΤΙΚΩΝ ΣΥΓΚΡΟΤΗΜΑΤΩΝ ΜΕ ΗΛΕΚΤΡΟΝΙΚΟ ΕΛΕΓΧΟ ΡΟΗΣ**

ΠΕΡΙΛΑΜΒΑΝΕΙ ΗΛΕΚΤΡΟΝΙΚΟ ΜΕ ΚΑΛΩΔΙΟ, ΝΙΠΕΛ+ΡΑΚΟΡ, ΣΥΝΔΕΔΕΜΕΝΑ.

ΚΙΤ ΠΙΕΣΤΙΚΟ ΗΛΕΚΤΡ.	ΚΩΔΙΚΟΣ	
SKD-1AD MAX. 2HP		
BRIO-2000M MAX. 2HP		
BRIO TANK MAX. 2HP		
BRIO TOP MAX. 2HP		
BRIO GARDEN MAX. 2HP		

**ΚΙΤ ΠΙΕΣΤΙΚΩΝ ΣΥΓΚΡΟΤΗΜΑΤΩΝ ΜΕ INVERTER ΣΤΑΘΕΡΗΣ ΠΙΕΣΗΣ (ΡΥΘΜΙΣΤΗ ΣΤΡΟΦΩΝ)**

ΠΕΡΙΛΑΜΒΑΝΕΙ ΤΟ ΗΛΕΚΤΡΟΝΙΚΟ INVERTER, ΝΙΠΕΛ+ΡΑΚΟΡ, ΚΑΛΩΔΙΟ ΜΕ ΦΙΣ, (ΑΙΣΘΗΤ. ΠΙΕΣΗΣ), ΤΑΦ, ΔΟΧΕΙΟ 2lt, ΣΥΝΔΕΔΕΜΕΝΑ.

ΚΙΤ INVERTER	ΚΩΔΙΚΟΣ	
SIRIO 230V MAX. 2HP		
SIRIO 400V MAX. 3HP		
IMMP 1.1W MAX. 1.5HP		
IMMP 1.5W MAX. 2HP		

**ΚΙΤ ΠΙΕΣΤΙΚΩΝ ΣΥΓΚΡΟΤΗΜΑΤΩΝ**

ΠΕΡΙΛΑΜΒΑΝΕΙ : ΦΛΕΞΙΜΠ, 50ΔΟ, ΠΙΕΣΟΣΤΑΤΗ, ΜΑΝΟΜΕΤΡΟ, ΚΑΛΩΔΙΟ ΜΕ ΦΙΣ, ΝΙΠΕΛ 1"+ ΡΑΚΟΡ 1" ΚΑΙ ΑΝΤΙΣΤΟΙΧΟ ΔΟΧΕΙΟ ΣΥΝΔΕΔΕΜΕΝΑ.

\* ΤΟ 24lt ΣΦΑΙΡ. ΔΕΝ ΠΕΡΙΛΑΜΒΑΝΕΙ ΦΛΕΞΙΜΠ ΚΑΙ ΑΝΤΙ 50ΔΟ ΧΡΗΣΙΜΟΠΟΙΕΙΤΑΙ 30ΔΟ.

ΚΙΤ ΠΙΕΣΤΙΚΟΥ ΜΕ ΔΟΧΕΙΟ			
	ORCA	EDS	VAREM
24lt ΣΦΑΙΡ. *			
24lt/20lt ΟΡΙΖ.			
50lt ΟΡΙΖ.			
60lt ΟΡΙΖ.			
80lt ΟΡΙΖ.			
100lt ΟΡΙΖ.			

**ΚΙΤ ΠΡΟΣΤΑΣΙΑΣ ΞΗΡΑΣ ΛΕΙΤΟΥΡΓΙΑΣ**

ΠΕΡΙΛΑΜΒΑΝΕΙ 2 ΝΙΠΕΛ, ΤΑΦ, ΒΑΛΒΙΔΑ ΑΝΤ/ΦΗΣ, ΗΛΕΚΤΡΟΝΙΚΟ ΚΡΟΝΟΣ ΜΕ ΑΚΙΔΑ.

ΚΙΤ ΠΡΟΣΤΑΣ.	ΣΥΝΔΕΣΗ	ΚΩΔΙΚΟΣ	
No.1	1"		
No.2	1 1/4"		
No.3	1 1/2"		

• Οι τιμές επιβαρύνονται με Φ.Π.Α.

• Η εταιρεία μας διατηρεί το δικαίωμα αλλαγής των τιμών ή χαρακτηριστικών των προϊόντων χωρίς προειδοποίηση.



**ΦΥΓΟΚΕΝΤΡΑ ΑΝΤΛΗΤΙΚΑ ΣΥΓΚΡΟΤΗΜΑΤΑ**

Αντλητικά συγκροτήματα με φυγόκεντρες αντλίες.

ΧΡΗΣΗ: Παροχή καθαρού νερού για άρδευση, ύδρευση, βιομηχανική χρήση, πυρόσβεση, κτλ. Προαιρετικά: Πίνακας αυτοματισμού Υ-Δ ή εναλλακτικά με inverter.

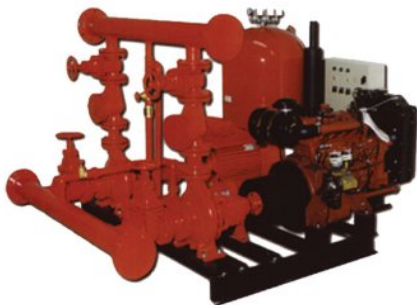
**ΤΙΜΕΣ ΚΑΤΟΠΙΝ ΖΗΤΗΣΗΣ**

**ΔΙΔΥΜΑ ΑΝΤΛΗΤΙΚΑ ΣΥΓΚΡΟΤΗΜΑΤΑ**

Δίδυμα πιεστικά συγκροτήματα με οριζόντιες ή κάθετες αντλίες.

ΧΡΗΣΗ: Παροχή καθαρού νερού για άρδευση, ύδρευση, βιομηχανική χρήση, πυρόσβεση, κτλ. Προαιρετικά: Πίνακας αυτοματισμού Υ-Δ ή εναλλακτικά με inverter.

**ΤΙΜΕΣ ΚΑΤΟΠΙΝ ΖΗΤΗΣΗΣ**

**ΠΥΡΟΣΒΕΣΤΙΚΑ ΑΝΤΛΗΤΙΚΑ ΣΥΓΚΡΟΤΗΜΑΤΑ**

Πυροσβεστικά αντλητικά συγκροτήματα έτοιμα με αντλίες+κινητήρες, συλλέκτες, πιεστικό δοχείο, υδραυλικά, ηλεκτρικό πίνακα.

**ΤΙΜΕΣ ΚΑΤΟΠΙΝ ΖΗΤΗΣΗΣ**


**PF series**
**ΠΕΡΙΦΕΡΕΙΑΚΕΣ ΑΝΤΛΙΕΣ**
**ΣΩΜΑ ΑΝΤΛΙΑΣ** : ΧΥΤΟΣΙΔΗΡΟΣ

**ΘΕΡΜΟΚΡΑΣΙΑ ΥΓΡΟΥ** : έως +80 °C

**ΠΤΕΡΩΤΗ** : ΟΡΕΙΧΑΛΚΟΣ

**ΜΗΧ. ΣΤΥΠΙΟΘΛΙΠΤΗΣ** : ΚΑΡΒΟΥΝΟ/ΚΕΡ/ΙΚΟ

**ΑΞΟΝΑΣ** : ΑΝΟΞΕΙΔΩΤΟΣ ΑΙΣΙ 416

**ΠΡΟΣΤΑΣΙΑ/ΜΟΝΩΣΗ** : IP 44 / cl. F

**ΧΡΗΣΗ**: Κατάλληλη για διακίνηση καθαρού νερού, οικιακή παροχή, μετάγγιση μη διαβρωτικών υγρών.

ΤΥΠΟΣ	ΚΩΔΙΚΟΣ	ΙΣΧΥΣ	ΤΑΣΗ	ΣΤΟΜΙΑ	ΠΑΡΟΧΗ	m <sup>3</sup> /h	0.6	1.2	1.8	2.4	3.0	3.6	
		HP	Volt	Inches		Lt/min	10	20	30	40	50	60	
PF 45M	12.00.112	0.5	400	1"x1"	ΜΕΤΡΑ Η(m)	32	23	13	4				
PF 80M	12.00.114	0.8	400	1"x1"		45	35	25	14	4			


**CF series**
**ΦΥΓΟΚΕΝΤΡΕΣ ΑΝΤΛΙΕΣ**
**ΣΩΜΑ ΑΝΤΛΙΑΣ** : ΧΥΤΟΣΙΔΗΡΟΣ

**ΘΕΡΜΟΚΡΑΣΙΑ ΥΓΡΟΥ** : έως +80 °C (\* 45 °C)

**ΠΤΕΡΩΤΗ** : ΟΡΕΙΧΑΛΚΟΣ / \* ΠΛΑΣΤΙΚΟ

**ΜΗΧ. ΣΤΥΠΙΟΘΛΙΠΤΗΣ** : ΚΑΡΒΟΥΝΟ/ΚΕΡ/ΙΚΟ

**ΑΞΟΝΑΣ** : ΑΝΟΞΕΙΔΩΤΟΣ ΑΙΣΙ 416

**ΠΡΟΣΤΑΣΙΑ/ΜΟΝΩΣΗ** : IP 44 / cl. F

**ΧΡΗΣΗ**: Κατάλληλη για διακίνηση καθαρού νερού, οικιακή παροχή, πότισμα κήπων, πιεστικά συγκροτήματα.

ΤΥΠΟΣ	ΚΩΔΙΚΟΣ	ΙΣΧΥΣ	ΤΑΣΗ	ΣΤΟΜΙΑ	ΠΑΡΟΧΗ	m <sup>3</sup> /h	1.2	2.4	3.6	4.8	7.2	8.4	
		HP	Volt	Inches		Lt/min	20	40	60	80	120	140	
CF 80M *		0.75	230	1"x1"	ΜΕΤΡΑ Η(m)	26	24	19	16				
CF 100M *	12.00.003	1	230	1"x1"		31	30	28	25				
CF 100T *	12.00.004	1	400	1"x1"		31	30	28	25				
CF 150M	12.00.005	1.5	230	1 1/4" x1"		39	37	35	34	30			
CF 150T	12.00.006	1.5	400	1 1/4" x1"		39	37	35	34	30			
CF 200M	12.00.007	2	230	1 1/4" x1"		46	44	43	41	37	33		
CF 200T	12.00.008	2	400	1 1/4" x1"		46	44	43	41	37	33		
CF 300T	12.00.009	3	400	1 1/4" x1"		51	50	48	46	42	38		


**JET series**
**ΑΝΤΛΙΕΣ ΑΥΤΟΜΑΤΟΥ ΑΝΑΡΡΟΦΗΣΕΩΣ**
**ΣΩΜΑ ΑΝΤΛΙΑΣ** : ΧΥΤΟΣΙΔΗΡΟΣ

**ΘΕΡΜΟΚΡΑΣΙΑ ΥΓΡΟΥ** : έως +40 °C

**ΠΤΕΡΩΤΗ** : ΟΡΕΙΧΑΛΚΟΣ / \* ΠΛΑΣΤΙΚΟ

**ΜΗΧ. ΣΤΥΠΙΟΘΛΙΠΤΗΣ** : ΚΑΡΒΟΥΝΟ/ΚΕΡ/ΙΚΟ

**ΑΞΟΝΑΣ** : ΑΝΟΞΕΙΔΩΤΟΣ ΑΙΣΙ 416

**ΠΡΟΣΤΑΣΙΑ/ΜΟΝΩΣΗ** : IP44 / cl. F

**ΧΡΗΣΗ**: Κατάλληλη για διακίνηση καθαρού νερού, οικιακή παροχή, πότισμα κήπων, πιεστικά συγκροτήματα.

ΤΥΠΟΣ	ΚΩΔΙΚΟΣ	ΙΣΧΥΣ	ΤΑΣΗ	ΣΤΟΜΙΑ	ΠΑΡΟΧΗ	m <sup>3</sup> /h	0.3	0.9	1.5	1.8	2.4	3.0	
		HP	Volt	Inches		Lt/min	5	15	25	30	40	50	
JET 100M *	12.00.130	1	230	1"x1"	ΜΕΤΡΑ Η(m)	50	42	36	33	28	23		
JET 150M	12.00.132	1.5	230	1 1/4" x1"		52	47	42	40	36	33		

ΤΥΠΟΣ	ΚΩΔΙΚΟΣ	ΙΣΧΥΣ	ΤΑΣΗ	ΣΤΟΜΙΑ	ΠΑΡΟΧΗ	m <sup>3</sup> /h	0.6	1.8	3.0	4.2	4.8	6.0	
		HP	Volt	Inches		Lt/min	10	30	50	70	80	100	
JET 200M	12.00.134	2	230	1 1/2" x1"	ΜΕΤΡΑ Η(m)	61	54	48	43	41	36		

• Οι τιμές επιβαρύνονται με Φ.Π.Α.

• Η εταιρεία μας διατηρεί το δικαίωμα αλλαγής των τιμών ή χαρακτηριστικών των προϊόντων χωρίς προειδοποίηση.


**CB series**
**ΔΙΒΑΘΜΙΕΣ ΑΝΤΛΙΕΣ**
**ΣΩΜΑ ΑΝΤΛΙΑΣ** : ΧΥΤΟΣΙΔΗΡΟΣ

**ΘΕΡΜΟΚΡΑΣΙΑ ΥΓΡΟΥ** : έως +80 °C

**ΠΤΕΡΩΤΗ** : ΧΥΤΟΣΙΔΗΡΟΣ

**ΜΗΧ. ΣΤΥΠΙΟΘΛΙΠΤΗΣ** : ΚΑΡΒΟΥΝΟ/ΚΕΡΑΜΙΚΟ

**ΑΞΟΝΑΣ** : ΑΝΟΞΕΙΔΩΤΟΣ ΑΙΣΙ 304

**ΠΡΟΣΤΑΣΙΑ/ΜΟΝΩΣΗ** : IP 44 / cl. F

**ΧΡΗΣΗ**: Κατάλληλη για διακίνηση καθαρού νερού, οικιακή παροχή, πότισμα κήπων, πιεστικά συγκροτήματα.

ΤΥΠΟΣ	ΚΩΔΙΚΟΣ	ΙΣΧΥΣ	ΤΑΣΗ	ΣΤΟΜΙΑ	ΠΑΡΟΧΗ	m <sup>3</sup> /h	1.8	2.4	3.6	4.8	6.0	8.4	
		HP	Volt	Inches		Lt/min	30	40	60	80	100	140	
CB 100 M	12.00.012	1	230	1 1/4" x 1"	ΜΕΤΡΑ Η(m)	36	34	25					
CB 100 T	12.00.013	1	400	1 1/4" x 1"		36	34	28					
CB 150 M	12.00.014	1.5	230	1 1/4" x 1"		47	45	40	35				
CB 150 T	12.00.015	1.5	400	1 1/4" x 1"		47	45	40	35				
CB 200 M	12.00.016	2	230	1 1/4" x 1"		61	60	55	50	47			
CB 200 T	12.00.017	2	400	1 1/4" x 1"		61	60	55	50	47			
CB 300T	12.00.018	3	400	1 1/4" x 1"		64	63	60	56	51			

ΤΥΠΟΣ	ΚΩΔΙΚΟΣ	ΙΣΧΥΣ	ΤΑΣΗ	ΣΤΟΜΙΑ	ΠΑΡΟΧΗ	m <sup>3</sup> /h	2.4	3.6	4.8	6.0	8.4	9.6	
		HP	Volt	Inches		Lt/min	40	60	80	100	140	160	
CB 400 T	12.00.019	4	400	1 1/2" x 1 1/4"	ΜΕΤΡΑ Η(m)	71	68	65	61	50	43		
CB 550 T	12.00.020	5.5	400	1 1/2" x 1 1/4"		82	78	74	70	60	52		
CB 750 T	12.00.021	7.5	400	1 1/2" x 1 1/4"		91	87	84	80	70	59		

ΤΥΠΟΣ	ΚΩΔΙΚΟΣ	ΙΣΧΥΣ	ΤΑΣΗ	ΣΤΟΜΙΑ	ΠΑΡΟΧΗ	m <sup>3</sup> /h	6.0	12.0	18.0	24.0	27.0	30.0	
		HP	Volt	Inches		Lt/min	100	200	300	400	450	500	
CB 750B T	12.00.024	7.5	400	2" x 1 1/2"	ΜΕΤΡΑ Η(m)	69	61	51	34	20			
CB 1000B T	12.00.022	10	400	2" x 1 1/2"		87	81	70	52	40	25		
CB 1250B T	12.00.023	12.5	400	2" x 1 1/2"		93	88	79	63	51	39		
CB 1500B T	12.00.025	15	400	2" x 1 1/2"		106	100	90	73	61	50		


**MCX series**
**ΑΝΤΛΙΕΣ ΠΟΛΥΒΑΘΜΙΕΣ**
**ΣΩΜΑ ΑΝΤΛΙΑΣ** : ΑΝΟΞΕΙΔΩΤΟ ΑΙΣΙ 304

**ΘΕΡΜΟΚΡΑΣΙΑ ΥΓΡΟΥ** : έως +35 °C

**ΠΤΕΡΩΤΗ** : ΑΝΟΞΕΙΔΩΤΟ ΑΙΣΙ 304

**ΜΗΧ. ΣΤΥΠΙΟΘΛΙΠΤΗΣ** : ΚΑΡΒΟΥΝΟ/ΚΕΡΑΜΙΚΟ

**ΑΞΟΝΑΣ** : ΑΝΟΞΕΙΔΩΤΟΣ ΑΙΣΙ 303

**ΠΡΟΣΤΑΣΙΑ/ΜΟΝΩΣΗ** : IP44 / cl. F

**ΧΡΗΣΗ**: Κατάλληλη για διακίνηση καθαρού νερού, οικιακή παροχή, πότισμα κήπων, πιεστικά συγκροτήματα.

ΤΥΠΟΣ	ΚΩΔΙΚΟΣ	ΙΣΧΥΣ	ΤΑΣΗ	ΣΤΟΜΙΑ	ΠΑΡΟΧΗ	m <sup>3</sup> /h	1.2	2.4	3.6	4.8	5.4	
		HP	Volt	Inches		Lt/min	20	40	60	80	90	
MCX 100M		1	230	1" x 1"	ΜΕΤΡΑ Η(m)	43	38	32	23	18		
MCX 120M		1.2	230	1" x 1"		54	48	40	29	23		

ΤΥΠΟΣ	ΚΩΔΙΚΟΣ	ΙΣΧΥΣ	ΤΑΣΗ	ΣΤΟΜΙΑ	ΠΑΡΟΧΗ	m <sup>3</sup> /h	2.4	3.6	4.8	6.0	7.2	8.4	
		HP	Volt	Inches		Lt/min	40	60	80	100	120	140	
MCX 150M		1.5	230	1 1/4" x 1 1/4"	ΜΕΤΡΑ Η(m)	46	43	39	35	28	21		
MCX 200M		2	230	1 1/4" x 1 1/4"		57	53	49	43	35	26		

• Οι τιμές επιβαρύνονται με Φ.Π.Α.

• Η εταιρεία μας διατηρεί το δικαίωμα αλλαγής των τιμών ή χαρακτηριστικών των προϊόντων χωρίς προειδοποίηση.


**N series**
**ΠΟΛΥΚΥΒΙΚΕΣ ΦΥΓΟΚΕΝΤΡΕΣ ΑΝΤΛΙΕΣ**
**ΣΩΜΑ ΑΝΤΛΙΑΣ** : ΧΥΤΟΣΙΔΗΡΟΣ

**ΘΕΡΜΟΚΡΑΣΙΑ ΥΓΡΟΥ** : έως +80 °C

**ΠΤΕΡΩΤΗ** : ΧΥΤΟΣΙΔΗΡΟΣ

**ΜΗΧ. ΣΤΥΠΙΟΘΛΙΠΤΗΣ** : ΚΑΡΒΟΥΝΟ/ΚΕΡ/ΙΚΟ

**ΑΞΟΝΑΣ** : ΑΝΟΣΕΙΔΩΤΟΣ AISI 416

**ΠΡΟΣΤΑΣΙΑ/ΜΟΝΩΣΗ** : IP 44 / cl. F

**ΧΡΗΣΗ**: Κατάλληλη για άντληση καθαρού νερού μεγάλης παροχής. Ιδανική για βιομηχανική-αγροτική χρήση και πότισμα.

ΤΥΠΟΣ	ΚΩΔΙΚΟΣ	ΙΣΧΥΣ	ΤΑΣΗ	ΣΤΟΜΙΑ	ΠΑΡΟΧΗ	m <sup>3</sup> /h	6.0	12.0	18.0	24.0	36.0	48.0	
		HP	Volt	mm		Lt/min	100	200	300	400	600	800	
N32-400		4	400	50x32	ΜΕΤΡΑ H(m)		44	39					
N32-550		5.5	400	50x32			57	52	46				
N32-750	12.00.033	7.5	400	50x32			53	51	47	43	29		
N32-1000	12.00.034	10	400	50x32			62	60	57	52	40		

ΤΥΠΟΣ	ΚΩΔΙΚΟΣ	ΙΣΧΥΣ	ΤΑΣΗ	ΣΤΟΜΙΑ	ΠΑΡΟΧΗ	m <sup>3</sup> /h	6.0	12.0	18.0	24.0	36.0	48.0	
		HP	Volt	mm		Lt/min	100	200	300	400	600	800	
N40-400	12.00.037	4	400	65x40	ΜΕΤΡΑ H(m)			30	29	27	21		
N40-550	12.00.038	5.5	400	65x40				36	35	33	27		
N40-750	12.00.039	7.5	400	65x40					46	42	30		
N40-1000	12.00.040	10	400	65x40					55	53	40	36	
N40-1500	12.00.041	15	400	65x40				76	75	71	62	54	
N40-2000	12.00.042	20	400	65x40				92	90	88	79	71	

ΤΥΠΟΣ	ΚΩΔΙΚΟΣ	ΙΣΧΥΣ	ΤΑΣΗ	ΣΤΟΜΙΑ	ΠΑΡΟΧΗ	m <sup>3</sup> /h	24.0	36.0	48.0	54.0	66.0	72.0	
		HP	Volt	mm		Lt/min	400	600	800	900	1100	1200	
N50-400	12.00.043	4	400	65x50	ΜΕΤΡΑ H(m)			18	15	13			
N50-550	12.00.044	5.5	400	65x50				23	20	19			
N50-750	12.00.045	7.5	400	65x50			31	29	27	25	21	19	
N50-1000	12.00.046	10	400	65x50			37	36	34	33	29	27	
N50-1250	12.00.047	12.5	400	65x50			46	43	38	36	30	24	
N50-1500	12.00.048	15	400	65x50			51	48	45	43	36	31	
N50-2000	12.00.049	20	400	65x50			59	56	53	51	46	43	
N50-2500	12.00.050	25	400	65x50				77	73	70	66	62	
N50-3000		30	400	65x50				90	87	85	81	78	

ΤΥΠΟΣ	ΚΩΔΙΚΟΣ	ΙΣΧΥΣ	ΤΑΣΗ	ΣΤΟΜΙΑ	ΠΑΡΟΧΗ	m <sup>3</sup> /h	36.0	48.0	60.0	72.0	84.0	96.0	
		HP	Volt	mm		Lt/min	600	800	1000	1200	1400	1600	
N65-750	12.00.051	7.5	400	80x65	ΜΕΤΡΑ H(m)		21	20	20	19	18	16	
N65-1000	12.00.052	10	400	80x65			25	24	24	24	22	21	
N65-1250		12.5	400	80x65				31	30	29	29	28	
N65-1500	12.00.053	15	400	80x65				34	34	33	32	30	
N65-2000	12.00.054	20	400	80x65				41	40	40	39	38	
N65-2500	12.00.055	25	400	80x65					49	48	46	46	
N65-3000	12.00.056	30	400	80x65					56	56	55	54	

• Οι τιμές επιβαρύνονται με Φ.Π.Α.

• Η εταιρεία μας διατηρεί το δικαίωμα αλλαγής των τιμών ή χαρακτηριστικών των προϊόντων χωρίς προειδοποίηση.


**N series**
**ΠΟΛΥΚΥΒΙΚΕΣ ΦΥΓΟΚΕΝΤΡΕΣ ΑΝΤΛΙΕΣ**
**ΣΩΜΑ ΑΝΤΛΙΑΣ** : ΧΥΤΟΣΙΔΗΡΟΣ

**ΘΕΡΜΟΚΡΑΣΙΑ ΥΓΡΟΥ** : έως +80 °C

**ΠΤΕΡΩΤΗ** : ΧΥΤΟΣΙΔΗΡΟΣ

**ΜΗΧ. ΣΤΥΠΙΟΘΛΙΠΤΗΣ** : ΚΑΡΒΟΥΝΟ/ΚΕΡΑΜΙΚΟ

**ΑΞΟΝΑΣ** : ΑΝΟΞΕΙΔΩΤΟΣ ΑΙΣΙ 416

**ΠΡΟΣΤΑΣΙΑ/ΜΟΝΩΣΗ** : IP 44 / cl. F

**ΧΡΗΣΗ:** Κατάλληλη για άντληση καθαρού νερού μεγάλης παροχής. Ιδανική για βιομηχανική-αγροτική χρήση και πότισμα.

ΤΥΠΟΣ	ΚΩΔΙΚΟΣ	ΙΣΧΥΣ	ΤΑΣΗ	ΣΤΟΜΙΑ	ΠΑΡΟΧΗ	m <sup>3</sup> /h	66	84	108	132	156	168	
		HP	Volt	mm		Lt/min	1100	1400	1800	2200	2600	2800	
N80-1000		10	400	100x80	ΜΕΤΡΑ Η(m)	21	19	18	15	12			
N80-1250		12.5	400	100x80		24	22	21	18	14	13		
N80-1500	12.00.061	15	400	100x80		26	25	23	20	18	16		
N80-2000		20	400	100x80		30	29	27	25	22	20		
N80-2500		25	400	100x80		34	33	32	30	28	26		
N80-3000		30	400	100x80		39	37	36	35	33	32		


**CS series**
**ΑΝΤΛΙΕΣ ΕΛΕΥΘΕΡΗΣ ΡΟΗΣ**
**ΣΩΜΑ ΑΝΤΛΙΑΣ** : ΧΥΤΟΣΙΔΗΡΟΣ

**ΘΕΡΜΟΚΡΑΣΙΑ ΥΓΡΟΥ** : έως +80 °C

**ΠΤΕΡΩΤΗ** : ΧΥΤΟΣΙΔΗΡΟΣ

**ΜΗΧ. ΣΤΥΠΙΟΘΛΙΠΤΗΣ** : ΚΑΡΒΟΥΝΟ/ΚΕΡΑΜΙΚΟ

**ΑΞΟΝΑΣ** : ΑΝΟΞΕΙΔΩΤΟΣ ΑΙΣΙ 416

**ΠΡΟΣΤΑΣΙΑ/ΜΟΝΩΣΗ** : IP 44 / cl. F

**ΧΡΗΣΗ:** Κατάλληλη για άντληση καθαρού νερού μεγάλης παροχής. Ιδανική για βιομηχανική-αγροτική χρήση και πότισμα.

ΤΥΠΟΣ	ΚΩΔΙΚΟΣ	ΙΣΧΥΣ	ΤΑΣΗ	ΣΤΟΜΙΑ	ΠΑΡΟΧΗ	m <sup>3</sup> /h	6.0	12.0	18.0	24.0	36.0	48.0	
		HP	Volt	Inches		Lt/min	100	200	300	400	600	800	
CS 100M	12.00.026	1	230	2"x2"	ΜΕΤΡΑ Η(m)	13	11	7	3				
CS 150M	12.00.028	1.5	230	2"x2"		13	12	11	9	6	3		
CS 203M	12.00.031	2	230	3"x3"		14	13	12	10	7	3		
CS 153		1.5	400	3"x3"		11	11	10	9	7	4		
CS 303		3	400	3"x3"		14	13	12	12	10	7		
CS 404		4	400	4"x4"		19	19	18	18	17	15		
CS 554	12.00.032	5.5	400	4"x4"		22	22	21	21	19	17		

• Οι τιμές επιβαρύνονται με Φ.Π.Α.

• Η εταιρεία μας διατηρεί το δικαίωμα αλλαγής των τιμών ή χαρακτηριστικών των προϊόντων χωρίς προειδοποίηση.




**NX series**
**ΑΝΟΞΕΙΔΩΤΕΣ ΑΝΤΛΙΕΣ**
**ΣΩΜΑ ΑΝΤΛΙΑΣ** : ΑΝΟΞΕΙΔΩΤΟ

**ΘΕΡΜΟΚΡΑΣΙΑ ΥΓΡΟΥ** : έως +90 °C

**ΠΤΕΡΩΤΗ** : ΑΝΟΞΕΙΔΩΤΗ

**ΜΗΧ. ΣΤΥΠΙΟΘΛΙΠΤΗΣ** : ΚΑΡΒΟΥΝΟ/ΚΕΡΑΜΙΚΟ

**ΑΞΟΝΑΣ** : ΑΝΟΞΕΙΔΩΤΟΣ AISI 303

**ΠΡΟΣΤΑΣΙΑ/ΜΟΝΩΣΗ** : IP 55 / cl. F

**ΧΡΗΣΗ**: Κατάλληλη για άντληση καθαρού νερού μεγάλης παροχής. Ιδανική για βιομηχανική-αγροτική χρήση και πότισμα.

ΤΥΠΟΣ	ΚΩΔΙΚΟΣ	ΙΣΧΥΣ	ΤΑΣΗ	ΣΤΟΜΙΑ	ΠΑΡΟΧΗ	m <sup>3</sup> /h	6.0	9.0	12.0	15.0	18.0	21.0	
		HP	Volt	mm		Lt/min	100	150	200	250	300	350	
NX 32-150		1.5	400	50x32	ΜΑΝΟΜ. Η(m)		21	20	18	17	14		
NX 32-200		2	400	50x32		28	27	25	22	19			
NX 32-300	12.00.137	3	400	50x32		36	34	32	29	27			
NX 32-400	12.00.139	4	400	50x32		42	40	38	34	31			
NX 32-550	12.00.141	5.5	400	50x32		54	52	50	47	44	38		
NX 32-750		7.5	400	50x32		69	68	65	62	59			
NX 32-1000		10	400	50x32		69	68	65	62	59	54		

ΤΥΠΟΣ	ΚΩΔΙΚΟΣ	ΙΣΧΥΣ	ΤΑΣΗ	ΣΤΟΜΙΑ	ΠΑΡΟΧΗ	m <sup>3</sup> /h	12.0	18.0	24.0	30.0	36.0	42.0	
		HP	Volt	mm		Lt/min	200	300	400	500	600	700	
NX 40-200		2	400	65x40	ΜΕΤΡΑ Η(m)		19	18	16	13	10	7	
NX 40-300		3	400	65x40		26	24	22	20	16	13		
NX 40-400		4	400	65x40		30	28	26	23	20	17		
NX 40-550	12.00.144	5.5	400	65x40		39	37	35	32	29	26		
NX 40-750	12.00.147	7.5	400	65x40		46	44	41	38	35	31		
NX 40-1000		10	400	65x40		57	56	54	51	47	44		
NX 40-1500		15	400	65x40		71	70	59	66	63	59		

ΤΥΠΟΣ	ΚΩΔΙΚΟΣ	ΙΣΧΥΣ	ΤΑΣΗ	ΣΤΟΜΙΑ	ΠΑΡΟΧΗ	m <sup>3</sup> /h	24.0	27.0	30.0	36.0	42.0	60.0	
		HP	Volt	mm		Lt/min	400	500	600	700	800	1000	
NX 50-300		3	400	65x50	ΜΕΤΡΑ Η(m)		18	16	15	13	12	8	
NX 50-400		4	400	65x50		21	20	18	17	15	12		
NX 50-550		5.5	400	65x50		26	25	24	23	22	18		
NX 50-750		7.5	400	65x50		31	30	29	27	26	22		
NX 50-1000		10	400	65x50		39	38	36	35	34	30		
NX 50-1250		12.5	400	65x50			50	49	48	46	41		
NX 50-1500		15	400	65x50			56	55	54	52	48		
NX 50-2000		20	400	65x50			70	69	68	66	62		

ΤΥΠΟΣ	ΚΩΔΙΚΟΣ	ΙΣΧΥΣ	ΤΑΣΗ	ΣΤΟΜΙΑ	ΠΑΡΟΧΗ	m <sup>3</sup> /h	42.0	54.0	66.0	78.0	90.0	102	
		HP	Volt	Inches		Lt/min	700	900	1100	1300	1500	1700	
NX 65-550		5.5	400	80x65	ΜΕΤΡΑ Η(m)		19	17	15	13	11	9	
NX 65-750		7.5	400	80x65		24	22	20	18	16	13		
NX 65-1000		10	400	80x65		30	29	27	25	23	20		
NX 65-1250		12.5	400	80x65		35	33	31	29	27	24		
NX 65-1500		15	400	80x65		39	37	35	33	31	28		
NX 65-2000		20	400	80x65		46	44	42	40	38	35		

• Οι τιμές επιβαρύνονται με Φ.Π.Α.

• Η εταιρεία μας διατηρεί το δικαίωμα αλλαγής των τιμών ή χαρακτηριστικών των προϊόντων χωρίς προειδοποίηση.


**CX series**
**ΑΝΟΞΕΙΔΩΤΕΣ ΑΝΤΛΙΕΣ**
**ΣΩΜΑ ΑΝΤΛΙΑΣ** : ΑΝΟΞΕΙΔΩΤΟ

**ΘΕΡΜΟΚΡΑΣΙΑ ΥΓΡΟΥ** : έως +90 °C

**ΠΤΕΡΩΤΗ** : ΑΝΟΞΕΙΔΩΤΗ

**ΜΗΧ. ΣΤΥΠΙΟΘΛΙΠΤΗΣ** : ΚΑΡΒΟΥΝΟ/ΚΕΡΑΜΙΚΟ

**ΑΞΟΝΑΣ** : ΑΝΟΞΕΙΔΩΤΟΣ AISI 303

**ΠΡΟΣΤΑΣΙΑ/ΜΟΝΩΣΗ** : IP 55 / cl. F

**ΧΡΗΣΗ**: Κατάλληλη για άντληση καθαρού νερού μεγάλης παροχής. Ιδανική για βιομηχανική-αγροτική χρήση και πότισμα.

ΤΥΠΟΣ	ΚΩΔΙΚΟΣ	ΙΣΧΥΣ	ΤΑΣΗ	ΣΤΟΜΙΑ	ΠΑΡΟΧΗ	m <sup>3</sup> /h	1.2	3.0	4.8	5.4	6.6	7.8	
		HP	Volt	Inches		Lt/min	20	50	80	90	110	130	
CX-80AT		0.8	400	1 1/4" x1"	ΜΕΤΡΑ H(m)			21	19	18	17	16	
CX-100T		1	400	1 1/4" x1"		30	27	24	22	20			
CX-120T		1.2	400	1 1/4" x1"			30	27	26	24	22		
CX-120AT		1.2	400	1 1/2" x1"				21	20	19	18		
CX-200T		2	400	1 1/4" x1"			38	35	34	33	31		
CX-200AT		2	400	1 1/2" x1"				31	31	30	29		
CX-250T		2.5	400	1 1/2" x1"				38	37	36	35		


**CRX series**
**ΑΝΟΞΕΙΔΩΤΕΣ ΦΥΓΟΚΕΝΤΡΕΣ ΑΝΤΛΙΕΣ**
**ΣΩΜΑ ΑΝΤΛΙΑΣ** : ΑΝΟΞΕΙΔΩΤΟ

**ΘΕΡΜΟΚΡΑΣΙΑ ΥΓΡΟΥ** : έως +90 °C

**ΠΤΕΡΩΤΗ** : ΑΝΟΞΕΙΔΩΤΗ

**ΜΗΧ. ΣΤΥΠΙΟΘΛΙΠΤΗΣ** : ΚΑΡΒΟΥΝΟ/ΚΕΡΑΜΙΚΟ

**ΑΞΟΝΑΣ** : ΑΝΟΞΕΙΔΩΤΟΣ AISI 303

**ΠΡΟΣΤΑΣΙΑ/ΜΟΝΩΣΗ** : IP 55 / cl. F

**ΧΡΗΣΗ**: Κατάλληλη για άντληση καθαρού νερού μεγάλης παροχής. Ιδανική για βιομηχανική-αγροτική χρήση και πότισμα.

ΤΥΠΟΣ	ΚΩΔΙΚΟΣ	ΙΣΧΥΣ	ΤΑΣΗ	ΣΤΟΜΙΑ	ΠΑΡΟΧΗ	m <sup>3</sup> /h	6.0	12.0	18.0	24.0	33.0	42.0	
		HP	Volt	Inches		Lt/min	100	200	300	400	550	750	
CRX-150T		1.5	400	2"x2"	ΜΕΤΡΑ H(m)		10	9	8	7	5		
CRX-200T		2	400	2"x2"		13	12	12	11	9	6		
CRX-300T		3	400	2"x2"		15	15	14	13	12	10		
CRX-400T		4	400	2"x2"		18	17	16	15	14	12		


**MVX series**
**ΚΑΘΕΤΕΣ ΑΝΟΞΕΙΔΩΤΕΣ ΑΝΤΛΙΕΣ**
**ΣΩΜΑ ΑΝΤΛΙΑΣ** : ΑΝΟΞΕΙΔΩΤΟ

**ΘΕΡΜΟΚΡΑΣΙΑ ΥΓΡΟΥ** : έως +90 °C

**ΠΤΕΡΩΤΗ** : ΑΝΟΞΕΙΔΩΤΗ

**ΜΗΧ. ΣΤΥΠΙΟΘΛΙΠΤΗΣ** : ΚΑΡΒΟΥΝΟ/ΚΕΡΑΜΙΚΟ

**ΑΞΟΝΑΣ** : ΑΝΟΞΕΙΔΩΤΟΣ AISI 303

**ΠΡΟΣΤΑΣΙΑ/ΜΟΝΩΣΗ** : IP 55 / cl. F

**ΧΡΗΣΗ**: Κατάλληλη για διακίνηση υγρών, βιομηχανική παροχή νερού, πότισμα κήπων, πιεστικά συγκροτήματα, πυροσβεστικά συγκροτήματα.

ΤΥΠΟΣ	ΚΩΔΙΚΟΣ	ΙΣΧΥΣ	ΤΑΣΗ	ΣΤΟΜΙΑ	ΠΑΡΟΧΗ	m <sup>3</sup> /h	2.4	4.8	6.0	7.2	8.4	9.6	
		HP	Volt	Inches		Lt/min	40	80	100	120	140	160	
MVX 150 M	12.00.099	1.5	230	1 1/2" x1 1/4"	ΜΕΤΡΑ H(m)		46	40	35	29	22	14	
MVX 150 T	12.00.100	1.5	400	1 1/2" x1 1/4"		46	40	35	29	22	14		
MVX 200 M	12.00.101	2	230	1 1/2" x1 1/4"		57	49	44	37	28	18		
MVX 200 T	12.00.102	2	400	1 1/2" x1 1/4"		57	49	44	37	28	18		
MVX 300 T	12.00.105	3	400	1 1/2" x1 1/4"		69	59	52	44	33	21		
MVX 400 T	12.00.107	4	400	1 1/2" x1 1/4"		80	69	61	51	39	25		
MVX 550 T		5.5	400	1 1/2" x1 1/4"		126	108	95	80	60	38		
MVX 650 T		6.5	400	1 1/2" x1 1/4"		148	128	115	96	73	46		

• Οι τιμές επιβαρύνονται με Φ.Π.Α.

• Η εταιρεία μας διατηρεί το δικαίωμα αλλαγής των τιμών ή χαρακτηριστικών των προϊόντων χωρίς προειδοποίηση.



**EV-EVX series**

**ΚΑΘΕΤΕΣ ΑΝΟΞΕΙΔΩΤΕΣ ΑΝΤΛΙΕΣ**

ΣΩΜΑ ΑΝΤΛΙΑΣ : ΑΝΟΞΕΙΔΩΤΟ (316 ΚΑΤΟΠΙΝ ΖΗΤΗΣΗΣ)

ΘΕΡΜΟΚΡΑΣΙΑ ΥΓΡΟΥ : -15 °C έως +120 °C

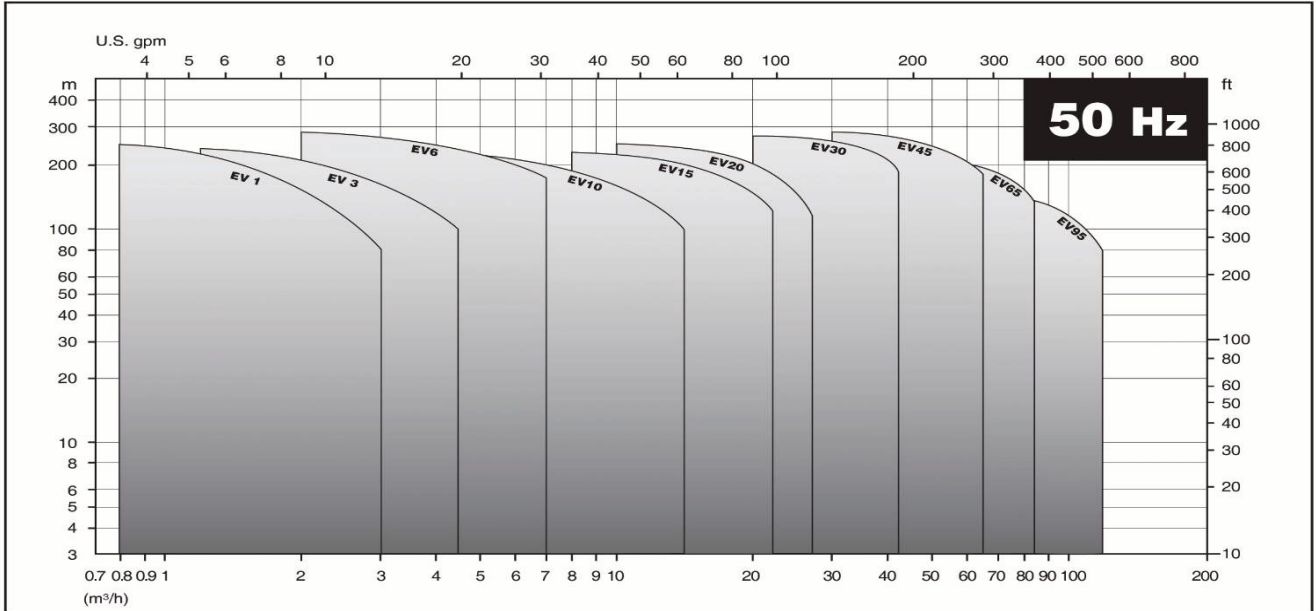
ΠΤΕΡΩΤΗ : ΑΝΟΞΕΙΔΩΤΗ 304 (316 ΚΑΤΟΠΙΝ ΖΗΤΗΣΗΣ)

ΜΗΧ. ΣΤΥΠΙΟΘΛΙΠΤΗΣ : ΚΑΡΒΟΥΝΟ/ΚΕΡ/ΙΚΟ

ΑΞΟΝΑΣ : ΑΝΟΞΕΙΔΩΤΟΣ AISI 304

ΠΡΟΣΤΑΣΙΑ/ΜΟΝΩΣΗ : IP55 / cl. F

ΧΡΗΣΗ: Κατάλληλη για διακίνηση νερού, βιομηχανική παροχή νερού, πότισμα κήπων, πιεστικά συγκροτήματα.



**EH series**

**ΟΡΙΖΟΝΤΙΕΣ ΑΝΟΞΕΙΔΩΤΕΣ ΑΝΤΛΙΕΣ**

ΣΩΜΑ ΑΝΤΛΙΑΣ : ΑΝΟΞΕΙΔΩΤΟ (316 ΚΑΤΟΠΙΝ ΖΗΤΗΣΗΣ)

ΘΕΡΜΟΚΡΑΣΙΑ ΥΓΡΟΥ : -15 °C έως +100 °C

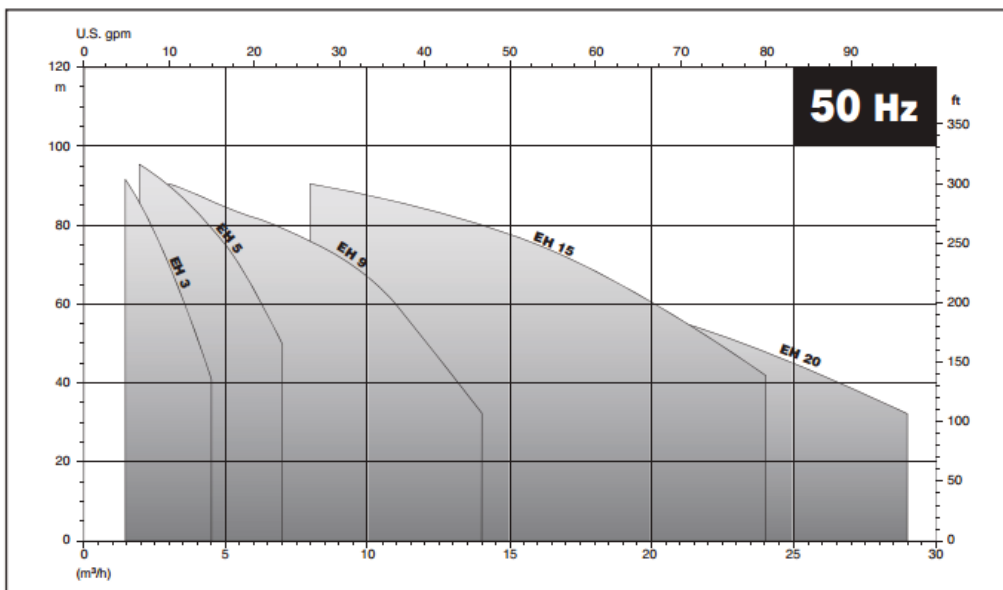
ΠΤΕΡΩΤΗ : ΑΝΟΞΕΙΔΩΤΗ 304 (316 ΚΑΤΟΠΙΝ ΖΗΤΗΣΗΣ)

ΜΗΧ. ΣΤΥΠΙΟΘΛΙΠΤΗΣ : ΚΑΡΒΟΥΝΟ/ΚΕΡ/ΙΚΟ

ΑΞΟΝΑΣ : ΑΝΟΞΕΙΔΩΤΟΣ AISI 304

ΠΡΟΣΤΑΣΙΑ/ΜΟΝΩΣΗ : IP55 / cl. F

ΧΡΗΣΗ: Κατάλληλη για διακίνηση νερού, βιομηχανική παροχή νερού, πότισμα κήπων, πιεστικά συγκροτήματα.



• Για τιμές και τεχνικά επικοινωνήστε με το τμήμα πωλήσεων.

• Η εταιρεία μας διατηρεί το δικαίωμα αλλαγής των τιμών ή χαρακτηριστικών των προϊόντων χωρίς προειδοποίηση.


**BM eries**
**ΠΟΛΥΒΑΘΜΙΕΣ ΑΝΤΛΙΕΣ**
**ΣΩΜΑ ΑΝΤΛΙΑΣ** : Χυτοσίδηρος

**ΘΕΡΜΟΚΡΑΣΙΑ ΥΓΡΟΥ** : 0 έως +40 °C

**ΠΤΕΡΩΤΗ** : Ανοξείδωτη

**ΜΗΧ. ΣΤΥΠΙΟΘΛΙΠΤΗΣ** : Κάρβουνο/κεραμικό

**ΑΞΟΝΑΣ** : Ανοξείδωτος AISI 304

**ΠΡΟΣΤΑΣΙΑ/ΜΟΝΩΣΗ** : IP 55 / cl.F

**ΧΡΗΣΗ**: Διακίνηση καθαρού νερού, οικιακή παροχή, πότισμα κήπων, πιεστικά συγκροτήματα.

ΤΥΠΟΣ	ΚΩΔΙΚΟΣ	ΙΣΧΥΣ	ΤΑΣΗ	ΣΤΟΜΙΑ	ΠΑΡΟΧΗ	m <sup>3</sup> /h	0.8	1.2	1.6	2.0	2.4	
		HP	Volt	Inches		Lt/min	13	20	26	33	40	
BM 1-3		0.45	230	1" x 1"	ΜΕΤΡΑ Η(m)	25	22	18	15	12		
BM 1-5		0.7	230	1" x 1"		40	36	32	25	17		
BM 1-7		0.7	230	1" x 1"		55	52	44	35	23		
BM 1-8		0.9	230	1" x 1"		63	58	50	41	30		

ΤΥΠΟΣ	ΚΩΔΙΚΟΣ	ΙΣΧΥΣ	ΤΑΣΗ	ΣΤΟΜΙΑ	ΠΑΡΟΧΗ	m <sup>3</sup> /h	0.8	1.6	2.4	2.8	3.2	4.0	
		HP	Volt	Inches		Lt/min	13	26	40	46	53	66	
BM 3-3		0.7	230	1 1/4" x 1"	ΜΕΤΡΑ Η(m)	25	24	23	22	20	15		
BM 3-5		0.7	230	1 1/4" x 1"		44	42	39	36	33	26		
BM 3-6		0.9	230	1 1/4" x 1"		54	51	46	43	40	31		
BM 3-8		1.2	230	1 1/4" x 1"		72	68	63	59	54	42		

ΤΥΠΟΣ	ΚΩΔΙΚΟΣ	ΙΣΧΥΣ	ΤΑΣΗ	ΣΤΟΜΙΑ	ΠΑΡΟΧΗ	m <sup>3</sup> /h	1.5	2.0	3.0	4.0	5.0	6.0	
		HP	Volt	Inches		Lt/min	25	33	50	66	83	100	
BM 5-3		0.7	230	1 1/4" x 1"	ΜΕΤΡΑ Η(m)	27	26	25	24	21	18		
BM 5-4		0.9	230	1 1/4" x 1"		36	35	34	33	30	25		
BM 5-5		1.2	230	1 1/4" x 1"		46	45	44	41	36	30		
BM 5-6		1.8	230	1 1/4" x 1"		54	53	52	50	44	36		
BM 5-7		1.8	230	1 1/4" x 1"		63	62	61	57	52	42		
BM 5-8		1.8	230	1 1/4" x 1"		73	72	70	66	60	48		


**ΚΑΘΕΤΕΣ ΠΟΛΥΒΑΘΜΙΕΣ ΑΝΟΞΕΙΔΩΤΕΣ ΑΝΤΛΙΕΣ**

 Κάθετες πολυβάθμιες ανοξείδωτες αντλίες με παροχή έως 120m<sup>3</sup>/h, μανομετρικό έως 240m. Κινητήρας υψηλών αποδόσεων IE2 και IE3.

**ΧΡΗΣΗ**: Παροχή καθαρού νερού για άρδευση, ύδρευση, βιομηχανική χρήση, πυρόσβεση, κτλ. Προαιρετικά: με ενσωματωμένο inverter.

**ΤΙΜΕΣ ΚΑΤΟΠΙΝ ΖΗΤΗΣΗΣ**

- Οι τιμές επιβαρύνονται με Φ.Π.Α.
- Η εταιρεία μας διατηρεί το δικαίωμα αλλαγής των τιμών ή χαρακτηριστικών των προϊόντων χωρίς προειδοποίηση.



## **Α. ΠΑΠΑΔΟΠΟΥΛΟΣ & ΣΙΑ Ο.Ε.**

ΕΜΠΟΡΙΟ - ΚΑΤΑΣΚΕΥΗ - ΕΠΙΣΚΕΥΗ ΑΝΤΛΙΩΝ & ΚΙΝΗΤΗΡΩΝ

Διεύθυνση: 1ο χλμ. Αλεξάνδρειας - Θεσ/νίκης, 59300 Αλεξάνδρεια

Τηλ.: 23330-25704 / 27706, Φαξ: 23330-27706

Web: [www.orcapumps.gr](http://www.orcapumps.gr), E-mail: [orcapump@otenet.gr](mailto:orcapump@otenet.gr)