



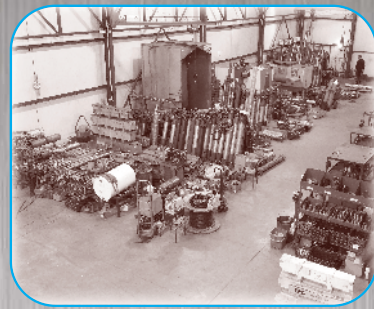
ΚΑΤΑΛΟΓΟΣ Β' 2020

Υποβρύχιες Αντλίες Γεωτρήσεων
Φυγοκεντρικές Αντλίες Επιφανείας



Η εγγυημένη λύση
στην άντληση





Η εταιρία **Παπαδόπουλος Ανδρέας & ΣΙΑ Ο.Ε.** με εμπορικό σήμα "Orca Pumps" ιδρύθηκε το 1991 με αντικείμενο την επισκευή και εμπορία αντλιών.

Η εξειδίκευση μας στην επισκευή υποβρυχίων αντλιών γεωτρήσεων και αντλιών λυμάτων και οι ποιοτικές παρεχόμενες υπηρεσίες και λύσεις σε εφαρμογές άντλησης, μας καταξίωσαν ως μια από τις κορυφαίες εταιρίες στο χώρο.

Σήμερα η εταιρία στεγάζεται σε ιδιόκτητα κτήρια και διαθέτει σύγχρονο εξοπλισμό, συνεργείο, δοκιμαστήριο αντλιών και κινητήρων, αποθηκευτικό χώρο με μεγάλη παρακαταθήκη υλικών, έκθεση προϊόντων και γραφεία.

Με εξειδικευμένους συνεργάτες σε όλη τη βόρεια Ελλάδα, Θεσσαλία, Ήπειρο και Στερεά Ελλάδα, προσφέρουμε άμεσες και ποιοτικές λύσεις στον τομέα της άντλησης, άρδευσης, ύδρευσης.



Από το 2001 η εταιρία ξεκίνησε την κατασκευή των δικών της μοντέλων υποβρυχίων αντλιών και κινητήρων και σήμερα έχει εγκατεστημένα περισσότερα από 2000 υποβρύχια συγκροτήματα σε όλη την Ελλάδα.

Από το 2004 η εταιρία χρησιμοποιεί και έχει πιστοποιηθεί για το σύστημα διασφάλισης ποιότητας ISO 9001:2000 ενώ όλα τα προϊόντα που κατασκευάζουμε και εμπορεύομαστε ακολουθούν τους ευρωπαϊκούς κανόνες ασφαλείας και φέρουν τη σήμανση CE.

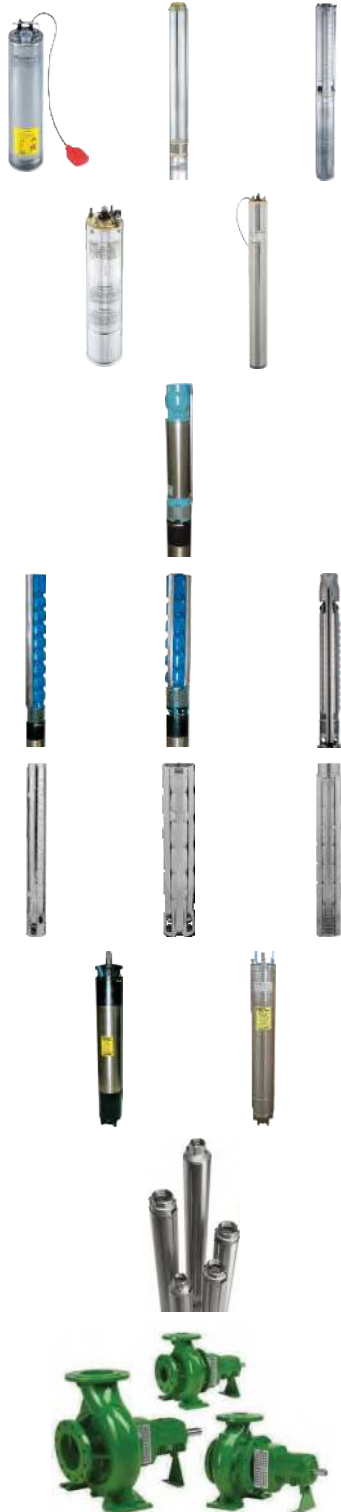


Α. ΠΑΠΑΔΟΠΟΥΛΟΣ & ΣΙΑ Ο.Ε.

Διεύθυνση: 1^ο χλμ. ΠΕΟ Αλεξάνδρειας - Θεσ/νίκης, 59300 Αλεξάνδρεια

Τηλ.: 23330-25704 / 27706, Φαξ: 23330-27706

email: info@orcapumps.gr, site: www.orcapumps.gr



ΠΕΡΙΓΡΑΦΗ	ΣΕΛΙΔΕΣ
ΓΕΝΙΚΟΙ ΟΡΟΙ ΣΥΝΕΡΓΑΣΙΑΣ / ΔΕΛΤΙΟ ΕΠΙΣΤΡΟΦΗΣ	3-4
ΥΠΟΒΡΥΧΙΕΣ ΑΝΤΛΙΕΣ ΓΕΩΤΡΗΣΕΩΝ ΠΗΔΑΔΙΩΝ 3"- 4"- 5"	5-10
ΥΠΟΒΡΥΧΙΟΙ ΗΛΕΚΤΡΟΚΙΝΗΤΗΡΕΣ 3"- 4"	11
ΥΠΟΒΡΥΧΙΕΣ ΑΝΤΛΙΕΣ ΓΕΩΤΡΗΣΕΩΝ ΜΕ NORYL ΠΤΕΡΩΤΕΣ	12-15
ΥΠΟΒΡΥΧΙΕΣ ΑΝΤΛΙΕΣ ΓΕΩΤΡΗΣΕΩΝ 6"- 7"- 8"- 10" ΜΕ ΧΥΤΟΣΙΔΗΡΕΣ ΠΤΕΡΩΤΕΣ	16-25
ΥΠΟΒΡΥΧΙΕΣ ΑΝΤΛΙΕΣ ΓΕΩΤΡΗΣΕΩΝ 6"- 8"- 10" ΠΛΗΡΩΣ ΑΝΟΞΕΙΔΩΤΕΣ	26-30
ΥΠΟΒΡΥΧΙΟΙ ΗΛΕΚΤΡΟΚΙΝΗΤΗΡΕΣ 6"- 8"- 10"	31-34
ΥΠΟΒΡΥΧΙΕΣ ΑΝΤΛΙΕΣ ROVATTI	36-37
ΦΥΓΟΚΕΝΤΡΕΣ ΑΝΤΛΙΕΣ ROVATTI	38-45



ΠΕΡΙΓΡΑΦΗ	ΣΕΛΙΔΕΣ
ΦΥΓΟΚΕΝΤΡΕΣ ΑΝΤΛΙΕΣ ORCA	46-49
ΒΑΣΕΙΣ ΦΥΓΟΚΕΝΤΡΩΝ ΑΝΤΛΗΤΙΚΩΝ ΣΥΓΚΡΟΤΗΜΑΤΩΝ / ΚΟΠΛΕΡ	50
ΠΙΝΑΚΕΣ ΑΝΤΛΙΩΝ / SOFT STARTER / INVETER	51-52
ΣΩΛΗΝΕΣ - ΕΞΑΡΤΗΜΑΤΑ ΥΠΟΒΡΥΧΙΩΝ ΑΝΤΛΙΩΝ	53
ΠΑΡΑΡΤΗΜΑ - ΠΙΝΑΚΕΣ / ΠΤΩΣΗ ΠΙΕΣΗΣ ΣΕ ΑΓΩΓΟΥΣ	54-56

ΓΕΝΙΚΟΙ ΟΡΟΙ ΣΥΝΕΡΓΑΣΙΑΣ

Αγαπητοί συνεργάτες,

Θέλουμε να σας ευχαριστήσουμε για την μέχρι τώρα συνεργασία μας. Σας παρουσιάζουμε τον νέο εμπλουτισμένο τιμοκατάλογο μας, ο οποίος ισχύει από **01/06/2020**. Παρακάτω θα θέλαμε να σας αναφέρουμε τις οδηγίες για μια πετυχημένη συνεργασία μας.

ΓΕΝΙΚΟΙ ΟΡΟΙ ΠΩΛΗΣΕΩΝ**ΤΙΜΕΣ & ΕΚΠΤΩΣΕΙΣ**

Οι αναγραφόμενες τιμές είναι λιανικής και δεν συμπεριλαμβάνεται ο Φ.Π.Α.

Γενική έκπτωση

:

Οι τιμές και τα χαρακτηριστικά των προϊόντων του παρόντος τιμοκαταλόγου μπορούν να τροποποιηθούν χωρίς προηγούμενη ενημέρωση του πελάτη.

ΤΡΟΠΟΣ ΠΛΗΡΩΜΗΣ

Η εξόφληση του τιμολογίου γίνεται με :

1. Κατάθεση σε λογαριασμό της εταιρίας εντός 30 ημερών από την ημερομηνία έκδοσης του.
2. Με αποστολή επιταγής λήξεως εντός 60 ημερών από την ημερομηνία έκδοσης του.
3. Για ποσά τιμολογίου έως 500 ευρώ με μετρητά ή αντικαταβολή στη μεταφορική.

- Για κάθε καθυστέρηση της πλήρους αποπληρωμής, διατηρούμε το δικαίωμα χρέωσης με τόκους υπερημερίας.
- Αρμόδια για την κάθε διαφορά συναλλαγής είναι τα δικαστήρια Βεροίας.
- Η παραλαβή συναλλαγματικών ή επιταγών δεν συνιστά εξόφληση αλλά εξασφάλιση πληρωμής.
- Τα προϊόντα παραμένουν στην κυριότητα της πωλήτριας εταιρείας μέχρι την πλήρη εξόφληση τους.

Λογαριασμοί Τραπεζών:

ΠΕΙΡΑΙΩΣ	: GR350 172 208 000 520 805 1482 300 (520 805 1482 300)
ΕΘΝΙΚΗΣ	: GR83 0110 4300 0000 4304 4023 240 (4304 4023 240)
EUROBANK	: GR50 0260 4140 0007 1020 0419 373 (0026 0414 7102 0041 9373)
ALPHA	: GR93 0140 5860 5860 0200 2010 356 (5860 0200 2010 356)

ΑΠΟΣΤΟΛΗ & ΕΠΙΣΤΡΟΦΗ ΕΜΠΟΡΕΥΜΑΤΩΝ

- Τα εμπορεύματα είναι παραδοτέα στις εγκαταστάσεις μας ή σε συνεργαζόμενο πρακτορείο μεταφορών στη Θεσσαλονίκη.
- Η ευθύνη και το κόστος για την μεταφορά των εμπορευμάτων βαρύνουν τον πελάτη.
- Οι αποστολές των προϊόντων θα γίνονται μόνο εφόσον η οικονομικές προϋποθέσεις έχουν τηρηθεί όπως συμφωνήθηκαν.
- Επιστροφές προϊόντων γίνονται δεκτές σε διάρκεια 15 ημερών από την αποστολή τους και μόνον κατόπιν συνεννόησης. Οι επιστροφές πρέπει να συνοδεύονται από θεωρημένο δελτίο αποστολής και τα έξοδα μεταφοράς βαρύνουν τον αγοραστή.

ΟΡΟΙ ΕΓΓΥΗΣΗΣ

- Η εγγύηση κάθε μηχανήματος είναι 12 μηνών (για τους κυκλοφορητές 2 έτη) εφόσον έχει εξοφληθεί πλήρως και τηρούνται οι όροι καλής λειτουργίας του μηχανήματος.
- Η αποκατάσταση βλαβών γίνεται μόνο στον χώρο της εταιρίας μας.
- Η εγγύηση δεν καλύπτει αποζημίωση έμμεσων ή άμεσων βλαβών που έχουν προκύψει από τη χρήση των μηχανημάτων.
- Όλοι οι ηλεκτροκίνητες εξαιρούνται της εγγύησης διότι οι βλάβες προέρχονται κυρίως από εξωγενείς παράγοντες (λάθος σύνδεση, τάση δικτύου, κτλ.) .
- Στις περιπτώσεις αποστολής προϊόντων σε εγγύηση, θα πρέπει να συμπληρώνετε το αντίστοιχο έντυπο με τις συνθήκες λειτουργίας και τη διαπίστωση βλάβης.

ΕΠΙΚΟΙΝΩΝΙΑ

Τμήμα πωλήσεων	: Παναζόπουλος Αντώνης, Παπαδόπουλος Παναγιώτης
Λογιστήριο	: Παπαδοπούλου Κυριακή
Τμήμα Service	: Παπαδόπουλος Ανδρέας, Παπαδόπουλος Αθανάσιος
Τμήμα Προμηθειών	: Παπαδόπουλος Χρήστος, Τατόγλου Χρήστος
Διεύθυνση	: 1ο χλμ. ΠΕΟ Αλεξάνδρειας-Θεσ/νίκης, 59300 Αλεξάνδρεια
Τηλ./Φαξ.	: 23330-25704 / 23330-27706
Web: www.orcapumps.gr, email: orcapump@otenet.gr, info@orcapumps.gr	



ΔΕΛΤΙΟ ΕΠΙΣΤΡΟΦΗΣ

ΗΜΕΡΟΜΗΝΙΑ	:	
------------	---	--

ΣΤΟΙΧΕΙΑ ΠΕΛΑΤΗ	
ΕΠΩΝΥΜΙΑ	:
ΕΠΑΓΓΕΛΜΑ	:
ΔΙΕΥΘΥΝΣΗ	:
ΠΟΛΗ	:
ΑΦΜ	:
Δ.Ο.Υ.	:
ΥΠΕΥΘΥΝΟΣ	:
ΤΗΛ / ΦΑΧ	:
email	:

ΣΤΟΙΧΕΙΑ ΠΑΡΑΣΤΑΤΙΚΟΥ	
ΗΜΕΡ. ΑΓΟΡΑΣ	:
ΕΙΔΟΣ ΠΑΡΑΣΤΑΤ.	:
ΑΡ. ΠΑΡΑΣΤΑΤΙΚΟΥ	:
ΛΟΓΟΙ ΕΠΙΣΤΡΟΦΗΣ	
ΛΑΘΟΣ ΠΡΟΪΟΝ	<input type="checkbox"/>
ΕΛΛΑΤΤΩΜΑΤΙΚΟ ΠΡΟΪΟΝ-ΕΓΓΥΗΣΗ	<input type="checkbox"/>
ΠΡΟΣ ΕΛΕΓΧΟ-ΕΠΙΣΚΕΥΗ	<input type="checkbox"/>
ΠΡΟΣ ΑΝΤΙΚΑΤΑΣΤΑΣΗ	<input type="checkbox"/>
ΆΛΛΟ:	<input type="checkbox"/>

ΣΤΟΙΧΕΙΑ ΠΡΟΪΟΝΤΟΣ	
ΠΕΡΙΓΡΑΦΗ ΠΡΟΪΟΝΤΟΣ	
ΣΤΟΙΧΕΙΑ ΕΓΚΑΤΑΣΤΑΣΗΣ	
ΠΕΡΙΓΡΑΦΗ ΠΡΟΒΛΗΜΑΤΟΣ	
ΣΧΟΛΙΑ	
ΑΙΤΗΜΑ	

ΠΑΡΑΤΗΡΗΣΕΙΣ:.....

ΥΠΟΓΡΑΦΗ-ΣΦΡΑΓΙΔΑ ΠΕΛΑΤΗ

.....


R75-T
ΥΠΟΒΡΥΧΙΕΣ ΑΝΤΛΙΕΣ ΓΕΩΤΡΗΣΕΩΝ 3"
ΣΩΜΑ ΑΝΤΛΙΑΣ : ΠΟΛΥΜΕΡΕΣ ΥΛΙΚΟ

ΠΤΕΡΩΤΗ : ΠΟΛΥΜΕΡΕΣ ΥΛΙΚΟ

ΑΞΟΝΑΣ : ΑΝΟΞΕΙΔΩΤΟΣ

ΧΡΗΣΗ: Κατάλληλες για άντληση καθαρού κρύου νερού. Εφαρμογές σε οικιακή παροχή νερού, πιεστικά συστήματα, ύδρευση, άρδευση κτλ.

ΤΥΠΟΣ	ΚΩΔΙΚΟΣ	ΙΣΧΥΣ	ΤΑΣΗ	ΣΤΟΜΙΟ	ΠΑΡΟΧΗ	m ³ /h	0.6	1.2	1.8	2.1	2.4	2.7	ΤΙΜΗ €	
		HP	V	inches		Lt/min	10	20	30	35	40	45	ΑΝΤΛΙΑ	ΣΥΓΚΡ/ΜΑ
R75-T2-26M	51.00.100	1	230	1"	ΜΕΤΡΑ Η(m)	103	95	82	70	57	32			


4DWPm
ΥΠΟΒΡΥΧΙΕΣ ΑΝΤΛΙΕΣ ΓΕΩΤΡΗΣΕΩΝ 4"
ΣΩΜΑ ΑΝΤΛΙΑΣ : ΑΝΟΞΕΙΔΩΤΟ

ΠΤΕΡΩΤΗ : ΟΡΕΙΧΑΛΚΟΣ

ΑΞΟΝΑΣ : ΑΝΟΞΕΙΔΩΤΟΣ

ΧΡΗΣΗ: Κατάλληλες για άντληση καθαρού κρύου νερού. Εφαρμογές σε οικιακή παροχή νερού, πιεστικά συστήματα, ύδρευση, άρδευση κτλ. (Με καλώδιο και πινακάκι εκκίνησης)

ΤΥΠΟΣ	ΚΩΔΙΚΟΣ	ΙΣΧΥΣ	ΤΑΣΗ	ΣΤΟΜΙΟ	ΠΑΡΟΧΗ	m ³ /h	0.6	1.2	1.8	2.1	2.4	2.7	ΤΙΜΗ €
		HP	V	inches		Lt/min	10	20	30	35	40	45	
4DWPm-750S	56.04.100	1	230	1"	ΜΕΤΡΑ Η(m)	44	36	17	10	4			
4DWPm-1100S	56.04.102	1.5	230			80	60	36	23	8			


R128
ΥΠΟΒΡΥΧΙΕΣ ΑΝΤΛΙΕΣ ΓΙΑ ΠΗΓΑΔΙΑ 5"
ΣΩΜΑ ΑΝΤΛΙΑΣ : ΑΝΟΞΕΙΔΩΤΟ

ΠΤΕΡΩΤΗ : ΑΝΟΞΕΙΔΩΤΟ

ΑΞΟΝΑΣ : ΑΝΟΞΕΙΔΩΤΟΣ

ΧΡΗΣΗ: Κατάλληλες για άντληση καθαρού κρύου νερού. Εφαρμογές σε οικιακή παροχή νερού, πιεστικά συστήματα, ύδρευση, άρδευση κτλ. (Με 15m καλώδιο και Φλοτέρ)

ΤΥΠΟΣ	ΚΩΔΙΚΟΣ	ΙΣΧΥΣ	ΤΑΣΗ	ΣΤΟΜΙΟ	ΠΑΡΟΧΗ	m ³ /h	1.8	2.4	3.0	3.6	4.2	5.4	ΤΙΜΗ €
		HP	V	inches		Lt/min	30	40	50	60	70	90	
R128 K-4	51.03.096	1	230	1 1/4"	ΜΕΤΡΑ Η(m)	48	46	43	40	36	26		
R128 K-6	51.03.100	1.5	230			72	69	65	60	54	40		


XKS
ΥΠΟΒΡΥΧΙΕΣ ΑΝΤΛΙΕΣ ΓΙΑ ΠΗΓΑΔΙΑ
ΣΩΜΑ ΑΝΤΛΙΑΣ : ΑΝΟΞΕΙΔΩΤΟ/ΠΛΑΣΤΙΚΟ

ΠΤΕΡΩΤΗ : ΠΛΑΣΤΙΚΟ

ΑΞΟΝΑΣ : ΑΝΟΞΕΙΔΩΤΟΣ

ΧΡΗΣΗ: Κατάλληλες για άντληση καθαρού κρύου νερού. Εφαρμογές σε οικιακή παροχή νερού, πιεστικά συστήματα, ύδρευση, άρδευση κτλ. (Με καλώδιο και Φλοτέρ)

ΤΥΠΟΣ	ΚΩΔΙΚΟΣ	ΙΣΧΥΣ	ΤΑΣΗ	ΣΤΟΜΙΟ	ΠΑΡΟΧΗ	m ³ /h	1.0	2.0	3.0	4.0	5.0	6.0	ΤΙΜΗ €
		HP	V	inches		Lt/min	16.7	33.3	50	66.7	83.3	100	
XKS 1100S	56.04.035	1.5	230	1 1/4"	ΜΕΤΡΑ Η(m)	43	39	35	29	21	12		


R95
ΥΠΟΒΡΥΧΙΕΣ ΑΝΤΛΙΕΣ ΓΕΩΤΡΗΣΕΩΝ 4"
ΣΩΜΑ ΑΝΤΛΙΑΣ : ΠΟΛΥΜΕΡΕΣ ΥΛΙΚΟ

ΚΕΛΥΦΟΣ : ΑΝΟΞΕΙΔΩΤΟ

ΠΤΕΡΩΤΗ : ΠΟΛΥΜΕΡΕΣ ΥΛΙΚΟ

ΑΝΑΡΡΟΦΗΣΗ : ΜΠΡΟΥΝΤΖΟΣ

ΑΞΟΝΑΣ : ΑΝΟΞΕΙΔΩΤΟΣ

ΚΑΤΑΘΛΙΨΗ : ΜΠΡΟΥΝΤΖΟΣ

ΧΡΗΣΗ: Κατάλληλες για άντληση καθαρού κρύου νερού. Εφαρμογές σε οικιακή παροχή νερού, πιεστικά συστήματα, ύδρευση, άρδευση, πυρόσβεση κτλ.

ΤΥΠΟΣ	ΚΩΔΙΚΟΣ	ΙΣΧΥΣ	ΤΑΣΗ	ΣΤΟΜΙΟ	ΠΑΡΟΧΗ	m ³ /h	1.0	1.5	2.0	2.5	3.0	3.6	ΤΙΜΗ €	
		HP	V	inches		Lt/min	16	25	33	41	50	60	ΑΝΤΛΙΑ	ΣΥΓΚΡ/ΜΑ
R95-A-12M	51.00.060	1	230	1 1/4"	ΜΕΤΡΑ Η(m)	80	73	65	55	45	39			
R95-A-16M	51.00.061	1.5	230			110	104	98	86	72	52			
R95-A-20M	51.00.062	2	230			140	130	125	108	92	70			
R95-A-30M	51.00.063	3	230			205	195	180	160	130	97			
R95-A-40T	51.00.064	4	400			270	255	230	200	165	122			

ΤΥΠΟΣ	ΚΩΔΙΚΟΣ	ΙΣΧΥΣ	ΤΑΣΗ	ΣΤΟΜΙΟ	ΠΑΡΟΧΗ	m ³ /h	2.5	3.0	3.5	4.0	5.0	5.5	ΤΙΜΗ €	
		HP	V	inches		Lt/min	41	50	58	67	83	92	ΑΝΤΛΙΑ	ΣΥΓΚΡ/ΜΑ
R95-VC-09M	51.00.046	1	230	1 1/2"	ΜΕΤΡΑ Η(m)	46	42	38	34	25	20			
R95-VC-09T		1	400			46	42	38	34	25	20			
R95-VC-12M	51.00.050	1.5	230			68	65	61	57	43	31			
R95-VC-12T		1.5	400			68	65	61	57	43	31			
R95-VC-16M	51.00.054	2	230			87	83	78	76	57	44			
R95-VC-20T	51.00.058	3	400			115	109	100	95	66	52			
R95-VC-28T	51.00.059	4	400			165	159	148	134	101	80			
R95-VC-37T	51.00.071	5.5	400			220	210	198	177	133	101			

ΤΥΠΟΣ	ΚΩΔΙΚΟΣ	ΙΣΧΥΣ	ΤΑΣΗ	ΣΤΟΜΙΟ	ΠΑΡΟΧΗ	m ³ /h	2.0	3.0	4.0	5.0	6.0	7.0	ΤΙΜΗ €	
		HP	V	inches		Lt/min	33	50	67	83	100	117	ΑΝΤΛΙΑ	ΣΥΓΚΡ/ΜΑ
R95-BF-09M	51.00.004	1.5	230	1 1/2"	ΜΕΤΡΑ Η(m)	60	57	53	45	38	22			
R95-BF-09T		1.5	400			60	57	53	45	38	22			
R95-BF-13M	51.00.005	2	230			87	82	75	65	53	35			
R95-BF-18M	51.00.006	3	230			115	107	100	87	72	48			
R95-BF-23T	51.00.008	4	400			146	142	125	116	92	62			
R95-BF-32T	51.00.070	5.5	400			201	196	181	160	126	84			
R95-BF-40T	51.00.075	7.5	400			252	244	226	198	153	106			

M: Σύμβολο για συγκρότημα με Μονοφασικό κινητήρα

T: Σύμβολο για συγκρότημα με Τριφασικό κινητήρα

• Οι κωδικοί αναφέρονται μόνο για την αντλία (υδραυλικό μέρος).

• Για τιμές ηλεκτροκινητήρων δείτε τη σελίδα 11

• Στις τιμές συγκροτημάτων περιλαμβάνεται η αντλία και το μοτέρ. Τα μονοφασικά μοντέλα χρειάζονται πυκνωτή λειτουργίας-πινακάκι εκκίνησης. Για τιμές πινάκων δείτε στη σελίδα 51


R95
ΥΠΟΒΡΥΧΙΕΣ ΑΝΤΛΙΕΣ ΓΕΩΤΡΗΣΕΩΝ 4"
ΣΩΜΑ ΑΝΤΛΙΑΣ : ΠΟΛΥΜΕΡΕΣ ΥΛΙΚΟ

ΚΕΛΥΦΟΣ : ΑΝΟΞΕΙΔΩΤΟ

ΠΤΕΡΩΤΗ : ΠΟΛΥΜΕΡΕΣ ΥΛΙΚΟ

ΑΝΑΡΡΟΦΗΣΗ : ΜΠΡΟΥΝΤΖΟΣ

ΑΞΟΝΑΣ : ΑΝΟΞΕΙΔΩΤΟΣ

ΚΑΤΑΘΛΙΨΗ : ΜΠΡΟΥΝΤΖΟΣ

ΧΡΗΣΗ: Κατάλληλες για άντληση καθαρού κρύου νερού. Εφαρμογές σε οικιακή παροχή νερού, πιεστικά συστήματα, ύδρευση, άρδευση, πυρόσβεση κτλ.

ΤΥΠΟΣ	ΚΩΔΙΚΟΣ	ΙΣΧΥΣ	ΤΑΣΗ	ΣΤΟΜΙΟ	ΠΑΡΟΧΗ	m ³ /h	6	7	8	9	10	12	ΤΙΜΗ €		
		HP	V	inches		Lt/min	100	117	134	150	167	200	ΑΝΤΛΙΑ	ΣΥΓΚΡ/ΜΑ	
R95-DF-8M	51.00.009	2	230	2"	ΜΕΤΡΑ Η(m)	44	40	35	30	25					
R95-DF-13T	51.00.010	3	400			65	59	52	46	38	23				
R95-DF-20T	51.00.012	4	400			103	94	84	76	64	42				
R95-DF-24T	51.00.014	5.5	400			123	113	102	90	76	47				
R95-DF-30T	51.00.016	7.5	400			147	135	121	106	91	62				
R95-DF-35T	51.00.018	10	400			171	156	141	123	105	71				

ΤΥΠΟΣ	ΚΩΔΙΚΟΣ	ΙΣΧΥΣ	ΤΑΣΗ	ΣΤΟΜΙΟ	ΠΑΡΟΧΗ	m ³ /h	7	8	10	12	14	16	ΤΙΜΗ €		
		HP	V	inches		Lt/min	117	134	167	200	234	268	ΑΝΤΛΙΑ	ΣΥΓΚΡ/ΜΑ	
R95-MA-10M	51.00.020	3	230	2"	ΜΕΤΡΑ Η(m)	45	41	36	33	31	28				
R95-MA-10T		3	400			45	41	36	33	31	28				
R95-MA-13T	51.00.022	4	400			60	57	51	48	43	38				
R95-MA-17T	51.00.024	5.5	400			81	78	71	62	53	43				
R95-MA-22T	51.00.026	7.5	400			112	103	97	80	63	58				
R95-MA-28T	51.00.028	10	400			137	130	121	102	82	70				

ΤΥΠΟΣ	ΚΩΔΙΚΟΣ	ΙΣΧΥΣ	ΤΑΣΗ	ΣΤΟΜΙΟ	ΠΑΡΟΧΗ	m ³ /h	12	14	16	18	20	22	ΤΙΜΗ €		
		HP	V	inches		Lt/min	200	234	268	300	334	367	ΑΝΤΛΙΑ	ΣΥΓΚΡ/ΜΑ	
R95-DG-7T	51.00.029	3	400	2"	ΜΕΤΡΑ Η(m)	29	26	24	20	19	14				
R95-DG-10T	51.00.030	4	400			40	38	36	34	30	22				
R95-DG-14T	51.00.032	5.5	400			57	54	50	48	44	34				
R95-DG-18T	51.00.034	7.5	400			74	69	62	60	56	45				
R95-DG-24T	51.00.036	10	400			103	100	86	82	76	66				

M: Σύμβολο για συγκρότημα με Μονοφασικό κινητήρα

T: Σύμβολο για συγκρότημα με Τριφασικό κινητήρα

• Οι κωδικοί αναφέρονται μόνο για την αντλία (υδραυλικό μέρος).

• Για τιμές ηλεκτροκινητήρων δείτε τη σελίδα 11

• Στις τιμές συγκροτημάτων περιλαμβάνεται η αντλία και το μοτέρ. Τα μονοφασικά μοντέλα χρειάζονται πυκνωτή λειτουργίας-πινακάκι εκκίνησης. Για τιμές πινάκων δείτε στη σελίδα 51


SX
ΥΠΟΒΡΥΧΙΕΣ ΑΝΤΛΙΕΣ ΓΕΩΤΡΗΣΕΩΝ 4"
ΣΩΜΑ ΑΝΤΛΙΑΣ : ΠΟΛΥΜΕΡΕΣ ΥΛΙΚΟ

ΚΕΛΥΦΟΣ : ΑΝΟΞΕΙΔΩΤΟ

ΠΤΕΡΩΤΗ : ΠΟΛΥΜΕΡΕΣ ΥΛΙΚΟ

ΑΝΑΡΡΟΦΗΣΗ : ΑΝΟΞΕΙΔΩΤΟ Ή ΜΠΡΟΥΝΤΖΟΣ

ΑΞΟΝΑΣ : ΑΝΟΞΕΙΔΩΤΟΣ

ΚΑΤΑΘΛΙΨΗ : ΑΝΟΞΕΙΔΩΤΟ Ή ΜΠΡΟΥΝΤΖΟΣ

ΧΡΗΣΗ: Κατάλληλες για άντληση καθαρού κρύου νερού. Εφαρμογές σε οικιακή παροχή νερού, πιεστικά συστήματα, ύδρευση, άρδευση, πυρόσβεση κτλ.

ΤΥΠΟΣ	ΚΩΔΙΚΟΣ	ΙΣΧΥΣ	ΤΑΣΗ	ΣΤΟΜΙΟ	ΠΑΡΟΧΗ	m ³ /h	0.0	0.6	1.2	1.8	2.4	3.0	ΤΙΜΗ €	
		HP	V	inches		Lt/min	0	10	20	30	40	50	ΑΝΤΛΙΑ	ΣΥΓΚΡ/ΜΑ
SX 50-15M	11.00.000	1	230	1 1/4"	ΜΕΤΡΑ Η(m)	104	99	88	73	57	37			
SX 50-15T		1	400			104	99	88	73	57	37			
SX 50-21M	11.00.001	1.5	230			146	138	124	102	81	52			
SX 50-21T		1.5	400			146	138	124	102	81	52			
SX 50-28M	11.00.002	2	230			194	185	165	136	108	70			
SX 50-28T		2	400			194	185	165	136	108	70			
SX 50-41M	11.00.003	3	230			285	271	242	199	158	103			
SX 50-41T		3	400			285	271	242	199	158	103			

ΤΥΠΟΣ	ΚΩΔΙΚΟΣ	ΙΣΧΥΣ	ΤΑΣΗ	ΣΤΟΜΙΟ	ΠΑΡΟΧΗ	m ³ /h	1.2	1.8	2.4	3.0	3.6	4.2	ΤΙΜΗ €	
		HP	V	inches		Lt/min	20	30	40	50	60	70	ΑΝΤΛΙΑ	ΣΥΓΚΡ/ΜΑ
SX 80-11M	11.00.070	1	230	1 1/4"	ΜΕΤΡΑ Η(m)	72	66	58	52	41	26			
SX 80-11T		1	400			72	66	58	52	41	26			
SX 80-16M	11.00.075	1.5	230			106	96	85	74	58	39			
SX 80-16T		1.5	400			106	96	85	74	58	39			
SX 80-22M	11.00.080	2	230			145	132	117	102	80	52			
SX 80-22T		2	400			145	132	117	102	80	52			
SX 80-32M	11.00.085	3	230			212	192	171	145	113	72			
SX 80-32T		3	400			212	192	171	145	113	72			
SX 80-41T	11.00.090	4	400			271	246	219	185	145	95			
SX 80-55T	11.00.095	5.5	400	364	330	294	249	195	128					

ΤΥΠΟΣ	ΚΩΔΙΚΟΣ	ΙΣΧΥΣ	ΤΑΣΗ	ΣΤΟΜΙΟ	ΠΑΡΟΧΗ	m ³ /h	3.0	3.6	4.2	4.8	5.4	6.0	ΤΙΜΗ €	
		HP	V	inches		Lt/min	50	60	70	80	90	100	ΑΝΤΛΙΑ	ΣΥΓΚΡ/ΜΑ
SX 100-11M	11.00.004	1	230	1 1/4"	ΜΕΤΡΑ Η(m)	52	47	41	33	25	17			
SX 100-11T		1	400			52	47	41	33	25	17			
SX 100-16M	11.00.005	1.5	230			75	67	57	47	36	25			
SX 100-16T		1.5	400			75	67	57	47	36	25			
SX 100-22M	11.00.006	2	230			102	91	78	65	49	36			
SX 100-22T		2	400			102	91	78	65	49	36			
SX 100-32M	11.00.007	3	230			150	134	114	94	72	48			
SX 100-32T		3	400			150	134	114	94	72	48			
SX 100-40T	11.00.008	4	400			186	166	141	116	90	60			
SX 100-54T	11.00.009	5.5	400			251	224	190	156	121	81			
SX 100-72T	11.00.010	7.5	400			340	300	260	220	160	98			

• Στις τιμές συγκροτημάτων περιλαμβάνεται η αντλία και το μοτέρ. Τα μονοφασικά μοντέλα χρειάζονται πυκνωτή λειτουργίας-πινακάκι εκκίνησης. Για τιμές πινάκων δείτε στη σελίδα 51


SX
ΥΠΟΒΡΥΧΙΕΣ ΑΝΤΛΙΕΣ ΓΕΩΤΡΗΣΕΩΝ 4"
ΣΩΜΑ ΑΝΤΛΙΑΣ : ΠΟΛΥΜΕΡΕΣ ΥΛΙΚΟ

ΚΕΛΥΦΟΣ : ΑΝΟΞΕΙΔΩΤΟ

ΠΤΕΡΩΤΗ : ΠΟΛΥΜΕΡΕΣ ΥΛΙΚΟ

ΑΝΑΡΡΟΦΗΣΗ : ΑΝΟΞΕΙΔΩΤΟ Ή ΜΠΡΟΥΝΤΖΟΣ

ΑΞΟΝΑΣ : ΑΝΟΞΕΙΔΩΤΟΣ

ΚΑΤΑΘΛΙΨΗ : ΑΝΟΞΕΙΔΩΤΟ Ή ΜΠΡΟΥΝΤΖΟΣ

ΧΡΗΣΗ: Κατάλληλες για άντληση καθαρού κρύου νερού. Εφαρμογές σε οικιακή παροχή νερού, πιεστικά συστήματα, ύδρευση, άρδευση, πυρόσβεση κτλ.

ΤΥΠΟΣ	ΚΩΔΙΚΟΣ	ΙΣΧΥΣ	ΤΑΣΗ	ΣΤΟΜΙΟ	ΠΑΡΟΧΗ	m ³ /h	4.2	5.4	6.0	7.2	7.8	8.4	ΤΙΜΗ €	
		HP	V	inches		Lt/min	70	90	100	120	130	140	ΑΝΤΛΙΑ	ΣΥΓΚΡ/ΜΑ
SX 150-10M	11.00.011	1.5	230	2"	ΜΕΤΡΑ Η(m)		55	47	43	34	28	21		
SX 150-10T		1.5	400				55	47	43	34	28	21		
SX 150-13M	11.00.012	2	230				72	62	56	44	36	28		
SX 150-13T		2	400				72	62	56	44	36	28		
SX 150-19M	11.00.013	3	230				106	90	83	63	52	40		
SX 150-19T		3	400				106	90	83	63	52	40		
SX 150-25T	11.00.014	4	400				137	120	108	81	69	50		
SX 150-34T	11.00.015	5.5	400				190	165	147	111	94	72		
SX 150-43T	11.00.016	7.5	400				244	214	194	144	120	93		

ΤΥΠΟΣ	ΚΩΔΙΚΟΣ	ΙΣΧΥΣ	ΤΑΣΗ	ΣΤΟΜΙΟ	ΠΑΡΟΧΗ	m ³ /h	7.2	8.4	9.0	11.0	12.6	14.4	ΤΙΜΗ €	
		HP	V	inches		Lt/min	120	140	150	180	210	240	ΑΝΤΛΙΑ	ΣΥΓΚΡ/ΜΑ
SX 200-09M	11.00.018	2	230	2"	ΜΕΤΡΑ Η(m)		45	42	40	34	26	19		
SX 200-09T		2	400				45	42	40	34	26	19		
SX 200-13M	11.00.019	3	230				63	60	57	49	38	28		
SX 200-13T		3	400				63	60	57	49	38	28		
SX 200-17T	11.00.020	4	400				85	79	75	63	49	35		
SX 200-24T	11.00.021	5.5	400				119	112	107	89	69	49		
SX 200-30T	11.00.022	7.5	400				152	140	136	114	92	65		
SX 200-40T	11.00.023	10	400				203	187	182	152	122	86		

ΤΥΠΟΣ	ΚΩΔΙΚΟΣ	ΙΣΧΥΣ	ΤΑΣΗ	ΣΤΟΜΙΟ	ΠΑΡΟΧΗ	m ³ /h	9.0	10.8	12.0	13.2	15.0	18.0	ΤΙΜΗ €	
		HP	V	inches		Lt/min	150	180	200	220	250	300	ΑΝΤΛΙΑ	ΣΥΓΚΡ/ΜΑ
SX 300A-08M	11.00.024	3	230	2"	ΜΕΤΡΑ Η(m)		51	45	42	38	31	19		
SX 300A-08T		3	400				51	45	42	38	31	19		
SX 300A-11T	11.00.025	4	400				70	62	58	52	44	26		
SX 300A-15T	11.00.026	5.5	400				95	85	79	71	60	36		
SX 300A-21T	11.00.027	7.5	400				133	119	110	99	82	50		
SX 300A-28T	11.00.028	10	400				177	158	148	131	110	67		

ΤΥΠΟΣ	ΚΩΔΙΚΟΣ	ΙΣΧΥΣ	ΤΑΣΗ	ΣΤΟΜΙΟ	ΠΑΡΟΧΗ	m ³ /h	15.0	16.2	18.0	20.4	22.8	24.0	ΤΙΜΗ €	
		HP	V	inches		Lt/min	250	270	300	340	380	400	ΑΝΤΛΙΑ	ΣΥΓΚΡ/ΜΑ
SX 425-10M	11.00.042	3	230	2"	ΜΕΤΡΑ Η(m)		33	31	28	23	18	14		
SX 425-10T		3	400				33	31	28	23	18	14		
SX 425-13T	11.00.044	4	400				43	40	37	31	24	18		
SX 425-18T	11.00.050	5.5	400				61	58	53	44	34	29		
SX 425-24T	11.00.052	7.5	400				81	77	70	59	46	39		
SX 425-31T	11.00.054	10	400				105	99	90	76	59	48		
SX 425-38T	11.00.058	12.5	400				129	121	110	93	72	59		


SP
ΥΠΟΒΡΥΧΙΕΣ ΑΝΤΛΙΕΣ ΓΕΩΤΡΗΣΕΩΝ 4"
ΣΩΜΑ ΑΝΤΛΙΑΣ : ΑΝΟΞΕΙΔΩΤΟ

ΚΕΛΥΦΟΣ : ΑΝΟΞΕΙΔΩΤΟ

ΠΤΕΡΩΤΗ : ΑΝΟΞΕΙΔΩΤΗ

ΑΝΑΡΡΟΦΗΣΗ : ΑΝΟΞΕΙΔΩΤΟ

ΑΞΟΝΑΣ : ΑΝΟΞΕΙΔΩΤΟΣ

ΚΑΤΑΘΛΙΨΗ : ΑΝΟΞΕΙΔΩΤΟ

ΧΡΗΣΗ: Πλήρως ανοξείδωτες, κατάλληλες για άντληση καθαρού κρύου νερού. Εφαρμογές σε οικιακή παροχή νερού, πιεστικά συστήματα, ύδρευση, άρδευση, πυρόσβεση κτλ.

ΤΥΠΟΣ	ΚΩΔΙΚΟΣ	ΙΣΧΥΣ	ΤΑΣΗ	ΣΤΟΜΙΟ	ΠΑΡΟΧΗ	m3/h	0.0	0.6	1.2	1.5	1.8	2.1	ΤΙΜΗ €	
		HP	V	inches		Lt/min	0	10	20	30	40	50	ΑΝΤΛΙΑ	ΣΥΓΚΡ/ΜΑ
4SP2-18M	59.00.165	1	230	1 1/4"	ΜΕΤΡΑ Η(m)	112	99	90	81	72	59			
4SP2-23M	59.00.166	1.5	230			143	127	115	104	92	76			

ΤΥΠΟΣ	ΚΩΔΙΚΟΣ	ΙΣΧΥΣ	ΤΑΣΗ	ΣΤΟΜΙΟ	ΠΑΡΟΧΗ	m3/h	0.0	1.2	2.4	3.6	4.8	6.0	ΤΙΜΗ €	
		HP	V	inches		Lt/min	0	20	40	60	80	100	ΑΝΤΛΙΑ	ΣΥΓΚΡ/ΜΑ
4SP3-12M	59.00.026	1	230	1 1/4"	ΜΕΤΡΑ Η(m)	93	83	72	57	32	11			
4SP3-18M	59.00.030	1.5	230			112	99	86	69	39	13			
4SP3-25M	59.00.035	2	230			155	138	120	96	54	18			
4SP3-32M	59.00.038	3	230			198	176	154	123	68	23			
4SP3-39T	59.00.042	4	400			242	215	187	149	83	29			
4SP3-45 (44) T	59.00.045	4	400			272	242	211	169	94	32			

ΤΥΠΟΣ	ΚΩΔΙΚΟΣ	ΙΣΧΥΣ	ΤΑΣΗ	ΣΤΟΜΙΟ	ΠΑΡΟΧΗ	m3/h	0.0	2.4	3.6	4.8	5.4	6.0	ΤΙΜΗ €	
		HP	V	inches		Lt/min	0	40	60	80	90	100	ΑΝΤΛΙΑ	ΣΥΓΚΡ/ΜΑ
4SP5-8M	59.00.055	1	230	1 1/2"	ΜΕΤΡΑ Η(m)	50	43	40	34	30	24			
4SP5-12M	59.00.058	1.5	230			76	64	60	52	46	37			
4SP5-17M	59.00.062	2	230			107	90	84	73	65	52			
4SP5-25M	59.00.066	3	230			158	133	124	108	95	76			
4SP5-33T	59.00.070	4	400			208	176	164	142	125	101			
4SP5-44T	59.00.076	5.5	400			277	234	218	189	167	134			

ΤΥΠΟΣ	ΚΩΔΙΚΟΣ	ΙΣΧΥΣ	ΤΑΣΗ	ΣΤΟΜΙΟ	ΠΑΡΟΧΗ	m3/h	0.0	3.6	4.8	6.6	8.4	10.2	ΤΙΜΗ €	
		HP	V	inches		Lt/min	0	60	80	110	140	170	ΑΝΤΛΙΑ	ΣΥΓΚΡ/ΜΑ
4SP8-07M	59.00.085	1.5	230	2"	ΜΕΤΡΑ Η(m)	43	39	37	34	30	23			
4SP8-10M	59.00.088	2	230			62	56	53	49	43	33			
4SP8-14M	59.00.092	3	230			87	78	74	69	60	46			
4SP8-18T	59.00.096	4	400			112	101	95	88	77	59			
4SP8-24T	59.00.102	5.5	400			149	134	127	118	103	79			
4SP8-30T	59.00.110	7.5	400			186	168	159	147	129	99			
4SP8-35T	59.00.113	7.5	400			217	196	186	171	151	116			
4SP8-40T	59.00.116	10	400			248	224	212	196	172	132			
4SP8-44T	59.00.117	10	400			273	246	233	216	189	145			

ΤΥΠΟΣ	ΚΩΔΙΚΟΣ	ΙΣΧΥΣ	ΤΑΣΗ	ΣΤΟΜΙΟ	ΠΑΡΟΧΗ	m3/h	0.0	3.0	6.0	9.0	12.0	15.0	ΤΙΜΗ €	
		HP	V	inches		Lt/min	0	50	100	150	200	250	ΑΝΤΛΙΑ	ΣΥΓΚΡ/ΜΑ
4SP14-05M	59.00.125	2	230	2"	ΜΕΤΡΑ Η(m)	34	32	30	28	25	20			
4SP14-07M	59.00.129	3	230			48	44	42	39	34	28			
4SP14-10T	59.00.134	4	400			68	63	60	55	49	40			
4SP14-13T	59.00.137	5.5	400			88	82	77	72	64	51			
4SP14-15T	59.00.139	7.5	400			102	95	89	83	74	59			
4SP14-18T	59.00.142	7.5	400			122	114	107	99	88	71			
4SP14-21T	59.00.146	10	400			143	133	125	116	103	83			
4SP14-25T	59.00.150	10	400			170	158	149	138	123	99			



Υποβρύχιος ασύγχρονος ηλεκτροκινητήρας για γεώτρηση 4" (100mm). Περιελίξιμος, ελαιόψυκτος, ελαολίπαντος, με καλώδιο

ΠΕΡΙΓΡΑΦΗ	ΧΑΡΑΚΤΗΡΙΣΤΙΚΑ
ΤΑΣΗ	230V/400V (+/-6%)
ΠΡΟΣΤΑΣΙΑ	IP 68
ΚΛΑΣΗ	B
ΣΥΝΔΕΣΗ ΦΛΑΝΤΖΑΣ	NEMA
ΜΕΓ. ΑΡ. ΕΚΚΙΝΗΣΕΩΝ	20/ ΩΡΑ
ΜΕΓ. ΘΕΡΜ/ΣΙΑ ΝΕΡΟΥ	30°C / v=0.5m/sec



Υποβρύχιος ασύγχρονος ηλεκτροκινητήρας για γεώτρηση 4" (100mm). Περιελίξιμος, ελαιόψυκτος, ελαολίπαντος, με καλώδιο

ΠΕΡΙΓΡΑΦΗ	ΧΑΡΑΚΤΗΡΙΣΤΙΚΑ
ΤΑΣΗ	230V/400V (+/-6%)
ΠΡΟΣΤΑΣΙΑ	IP 68
ΚΛΑΣΗ	B
ΣΥΝΔΕΣΗ ΦΛΑΝΤΖΑΣ	NEMA
ΜΕΓ. ΑΡ. ΕΚΚΙΝΗΣΕΩΝ	20/ ΩΡΑ
ΜΕΓ. ΘΕΡΜ/ΣΙΑ ΝΕΡΟΥ	30°C / v=0.5m/sec

ORCA EG MOTORS

ΤΥΠΟΣ	ΚΩΔΙΚΟΣ	HP	kW	Αμπερ 400V	ΤΙΜΗ €
3" R75 230V ΜΟΝΟΦΑΣΙΚΟΣ					
R75-750	51.01.001	1	0.75	5.7	
4" R95 230V ΜΟΝΟΦΑΣΙΚΟΣ					
R95-750	51.01.006	1	0.75	6.3	
R95-1100	51.01.009	1.5	1.1	8.6	
R95-1500	51.01.011	2	1.5	10.6	
R95-2200	51.01.013	3	2.2	14.0	
4" R95 400V ΤΡΙΦΑΣΙΚΟΣ					
R95-750T	51.01.019	1	0.75	2.2	
R95-1100T	51.01.022	1.5	1.1	3.0	
R95-1500T	51.01.025	2	1.5	3.8	
R95-2200T	51.01.028	3	2.2	5.6	
R95-3000T	51.01.031	4	3.0	7.3	
R95-4000T	51.01.034	5.5	4.0	9.5	
R95-5500T	51.01.037	7.5	5.5	12.6	
R95-7500T	51.01.039	10	7.5	16.9	

BIZZI MOTORS

ΤΥΠΟΣ	ΚΩΔΙΚΟΣ	HP	kW	Αμπερ 400V	ΤΙΜΗ €
4" PL 230V ΜΟΝΟΦΑΣΙΚΟΣ					
PL4-1M	11.01.005	1	0.75	6.5	
PL4-1.5M	11.01.006	1.5	1.1	8.5	
PL4-2M	11.01.007	2	1.5	10.7	
PL4-3M	11.01.008	3	2.2	16.0	
4" PL 400V ΤΡΙΦΑΣΙΚΟΣ					
PL4-1T	11.01.009	1	0.75	2.4	
PL4-1.5T	11.01.010	1.5	1.1	3.4	
PL4-2T	11.01.011	2	1.5	4.2	
PL4-3T	11.01.012	3	2.2	5.6	
PL4-4T	11.01.013	4	3	7.8	
PL4-5.5T	11.01.014	5.5	4	10.0	
PL4-7.5T	11.01.015	7.5	5.5	13.5	
PL4-10T	11.01.016	10	7.5	17.0	
PL4-12.5T	11.01.017	12.5	9.2		

• Για περισσότερες επιλογές (FRANKLIN, STAC) επικοινωνήστε με το τμήμα πωλήσεων.


R 150
ΥΠΟΒΡΥΧΙΕΣ ΑΝΤΛΙΕΣ ΓΕΩΤΡΗΣΕΩΝ 6"

ΣΩΜΑ ΑΝΤΛΙΑΣ : ΠΟΛΥΜΕΡΕΣ ΥΛΙΚΟ (noryl)	ΚΕΛΥΦΟΣ : ΑΝΟΞΕΙΔΩΤΟ
ΠΤΕΡΩΤΗ : ΠΟΛΥΜΕΡΕΣ ΥΛΙΚΟ (noryl)	ΑΝΑΡΡΟΦΗΣΗ : ΧΥΤΟΣΙΔΗΡΟΣ
ΑΞΟΝΑΣ : ΑΝΟΞΕΙΔΩΤΟΣ	ΚΑΤΑΘΛΙΨΗ : ΧΥΤΟΣΙΔΗΡΟΣ

ΧΡΗΣΗ: Κατάλληλες για άντληση καθαρού κρύου νερού. Εφαρμογές σε βιομηχανία, πιεστικά συστήματα, ύδρευση άρδευση, πυρόσβεση κτλ.

ΤΥΠΟΣ	ΚΩΔΙΚΟΣ	ΙΣΧΥΣ	ΣΤΟΜΙΟ	ΠΑΡΟΧΗ	m3/h	6	10	12	14	16	20	ΤΙΜΗ €	
		HP	inches		Lt/min	100	167	200	233	266	334	ΑΝΤΛΙΑ	ΣΥΓΚΡ/ΜΑ
R150-BS-11	51.03.000	10	2 1/2"	ΜΑΝΟΜ. Η(m)	144	143	128	114	90	33			
R150-BS-16	51.03.002	15			233	209	190	162	133	48			
R150-BS-19	51.03.006	17.5			280	252	235	200	161	60			
R150-BS-21	51.03.008	20			309	276	252	214	176	67			
R150-BS-23	51.03.010	25			342	305	278	237	198	75			

ΤΥΠΟΣ	ΚΩΔΙΚΟΣ	ΙΣΧΥΣ	ΣΤΟΜΙΟ	ΠΑΡΟΧΗ	m3/h	12	16	20	22	25	30	ΤΙΜΗ €	
		HP	inches		Lt/min	200	266	334	366	417	500	ΑΝΤΛΙΑ	ΣΥΓΚΡ/ΜΑ
R150-DS-7	51.03.023	7.5	2 1/2"	ΜΑΝΟΜ. Η(m)	72	76	63	54	43	19			
R150-DS-9	51.03.026	10			110	96	80	69	53	26			
R150-DS-11	51.03.030	12.5			134	118	97	86	67	30			
R150-DS-14	51.03.034	15			171	149	124	108	85	38			
R150-DS-18	51.03.038	20			219	192	160	141	108	48			
R150-DS-22	51.03.042	25			268	236	195	171	133	62			
R150-DS-25	51.03.044	30			304	267	221	194	152	69			
R150-DS-28	51.03.046	35			340	285	242	210	171	76			

- Οι τιμές συγκροτημάτων αναφέρονται με κινητήρα ORCA σειράς ΗΝ.



- Οι τιμές επιβαρύνονται με Φ.Π.Α.
- Η εταιρεία μας διατηρεί το δικαίωμα αλλαγής των τιμών ή χαρακτηριστικών των προϊόντων χωρίς προειδοποίηση.


R 150
ΥΠΟΒΡΥΧΙΕΣ ΑΝΤΛΙΕΣ ΓΕΩΤΡΗΣΕΩΝ 6"
ΣΩΜΑ ΑΝΤΛΙΑΣ : ΠΟΛΥΜΕΡΕΣ ΥΛΙΚΟ (noryl)

ΚΕΛΥΦΟΣ

: ΑΝΟΞΕΙΔΩΤΟ

ΠΤΕΡΩΤΗ : ΠΟΛΥΜΕΡΕΣ ΥΛΙΚΟ (noryl)

ΑΝΑΡΡΟΦΗΣΗ

: ΧΥΤΟΣΙΔΗΡΟΣ

ΑΞΟΝΑΣ : ΑΝΟΞΕΙΔΩΤΟΣ

ΚΑΤΑΘΛΙΨΗ

: ΧΥΤΟΣΙΔΗΡΟΣ

ΧΡΗΣΗ: Κατάλληλες για άντληση καθαρού κρύου νερού. Εφαρμογές σε βιομηχανία, πιεστικά συστήματα, ύδρευση άρδευση, πυρόσβεση κτλ.

ΤΥΠΟΣ	ΚΩΔΙΚΟΣ	ΙΣΧΥΣ	ΣΤΟΜΙΟ	ΠΑΡΟΧΗ	m ³ /h	15	20	24	26	30	35	ΤΙΜΗ €	
		HP	inches		Lt/min	250	334	400	433	500	583	ΑΝΤΛΙΑ	ΣΥΓΚΡ/ΜΑ
R150-ES-5	51.03.050	10	3"	ΜΑΝΟΜ. Η(m)	66	63	60	57	52	43			
R150-ES-6	51.03.054	12.5			80	76	73	70	64	51			
R150-ES-8	51.03.058	15			107	102	96	93	86	67			
R150-ES-10	51.03.062	20			133	127	121	116	106	90			
R150-ES-13	51.03.066	25			174	166	157	151	137	117			
R150-ES-15	51.03.070	30			202	193	182	176	160	131			
R150-ES-18	51.03.074	35			244	233	222	214	196	162			
R150-ES-21	51.03.078	40			282	268	254	245	224	184			
R150-ES-26	51.03.082	50			350	333	314	303	252	224			

ΤΥΠΟΣ	ΚΩΔΙΚΟΣ	ΙΣΧΥΣ	ΣΤΟΜΙΟ	ΠΑΡΟΧΗ	m ³ /h	18	30	36	42	48	60	ΤΙΜΗ €	
		HP	inches		Lt/min	300	500	600	700	800	1000	ΑΝΤΛΙΑ	ΣΥΓΚΡ/ΜΑ
R150-GS-4	51.03.084	7.5	3"	ΜΑΝΟΜ. Η(m)	50	45	42	37	31	14			
R150-GS-5	51.03.085	10			62	57	52	47	39	17			
R150-GS-6	51.03.086	12.5			75	68	63	56	47	21			
R150-GS-7	51.03.087	15			87	79	73	65	55	24			
R150-GS-8	51.03.088	17.5			100	91	84	75	63	28			
R150-GS-9	51.03.089	20			112	102	94	84	71	31			
R150-GS-11	51.03.091	25			137	125	115	103	86	38			
R150-GS-14	51.03.093	30			175	159	147	131	110	48			
R150-GS-16	51.03.095	35			200	181	168	150	126	55			

- Οι τιμές συγκροτημάτων αναφέρονται με κινητήρα ORCA σειράς ΗΝ.



- Οι τιμές επιβαρύνονται με Φ.Π.Α.

- Η εταιρεία μας διατηρεί το δικαίωμα αλλαγής των τιμών ή χαρακτηριστικών των προϊόντων χωρίς προειδοποίηση.


6ΤΝ ΥΠΟΒΡΥΧΙΕΣ ΑΝΤΛΙΕΣ ΓΕΩΤΡΗΣΕΩΝ 6"

ΣΩΜΑ ΑΝΤΛΙΑΣ : ΠΟΛΥΜΕΡΕΣ ΥΛΙΚΟ **ΚΕΛΥΦΟΣ** : ΑΝΟΞΕΙΔΩΤΟ
ΠΤΕΡΩΤΗ : ΠΟΛΥΜΕΡΕΣ ΥΛΙΚΟ **ΑΝΑΡΡΟΦΗΣΗ** : ΧΥΤΟΣΙΔΗΡΟΣ
ΑΞΟΝΑΣ : ΑΝΟΞΕΙΔΩΤΟΣ **ΚΑΤΑΘΛΙΨΗ** : ΧΥΤΟΣΙΔΗΡΟΣ

ΧΡΗΣΗ: Κατάλληλες για άντληση καθαρού κρύου νερού. Εφαρμογές σε βιομηχανία, πιεστικά συστήματα, ύδρευση άρδευση, πυρόσβεση κτλ.

ΤΥΠΟΣ	ΚΩΔΙΚΟΣ	ΙΣΧΥΣ	ΣΤΟΜΙΟ	ΠΑΡΟΧΗ	m ³ /h	8.4	9.6	12.0	13.2	15.0	16.8	ΤΙΜΗ €	
		HP	inches		Lt/min	140	160	200	220	250	280	ΑΝΤΛΙΑ	ΣΥΓΚΡ/ΜΑ
6ΤΝ 3Α-9	11.03.120	7.5	2 1/2"	ΜΑΝΟΜ. Η(m)	130	125	111	101	83	59			
6ΤΝ 3Α-12	11.03.124	10			173	166	148	135	110	78			
6ΤΝ 3Α-15	11.03.128	12.5			216	208	185	169	138	98			
6ΤΝ 3Α-18	11.03.132	15			260	249	222	203	165	117			
6ΤΝ 3Α-20	11.03.136	17.5			288	277	247	225	183	130			
6ΤΝ 3Α-23	11.03.140	20			332	318	284	259	211	150			
6ΤΝ 3Α-29	11.03.147	25			418	401	358	326	266	189			

ΤΥΠΟΣ	ΚΩΔΙΚΟΣ	ΙΣΧΥΣ	ΣΤΟΜΙΟ	ΠΑΡΟΧΗ	m ³ /h	14.4	16.8	18.0	20.4	21.6	24.0	ΤΙΜΗ €	
		HP	inches		Lt/min	240	280	300	340	360	400	ΑΝΤΛΙΑ	ΣΥΓΚΡ/ΜΑ
6ΤΝ 4-9	11.03.024	7.5	2 1/2"	ΜΑΝΟΜ. Η(m)	91	82	77	65	58	47			
6ΤΝ 4-12	11.03.025	10			122	110	102	87	78	62			
6ΤΝ 4-15	11.03.027	12.5			153	137	128	109	97	78			
6ΤΝ 4-18	11.03.028	15			183	165	154	131	117	94			
6ΤΝ 4-21	11.03.029	17.5			214	192	180	152	136	109			
6ΤΝ 4-24	11.03.031	20			245	220	205	174	156	125			
6ΤΝ 4-30	11.03.033	25			306	275	257	218	195	157			
6ΤΝ 4-35	11.03.035	30			357	320	300	254	227	183			
6ΤΝ 4-41	11.03.037	35			418	375	351	298	267	214			
6ΤΝ 4-47	11.03.039	40			479	429	402	341	306	245			

- Οι τιμές συγκροτημάτων αναφέρονται με κινητήρα ORCA σειράς ΗΝ.



- Οι τιμές επιβαρύνονται με Φ.Π.Α.
- Η εταιρεία μας διατηρεί το δικαίωμα αλλαγής των τιμών ή χαρακτηριστικών των προϊόντων χωρίς προειδοποίηση.


6ΤΝ
ΥΠΟΒΡΥΧΙΕΣ ΑΝΤΛΙΕΣ ΓΕΩΤΡΗΣΕΩΝ 6"
ΣΩΜΑ ΑΝΤΛΙΑΣ : ΠΟΛΥΜΕΡΕΣ ΥΛΙΚΟ

ΚΕΛΥΦΟΣ

: ΑΝΟΞΕΙΔΩΤΟ

ΠΤΕΡΩΤΗ : ΠΟΛΥΜΕΡΕΣ ΥΛΙΚΟ

ΑΝΑΡΡΟΦΗΣΗ

: ΧΥΤΟΣΙΔΗΡΟΣ

ΑΞΟΝΑΣ : ΑΝΟΞΕΙΔΩΤΟΣ

ΚΑΤΑΘΛΙΨΗ

: ΧΥΤΟΣΙΔΗΡΟΣ

ΧΡΗΣΗ: Κατάλληλες για άντληση καθαρού κρύου νερού. Εφαρμογές σε βιομηχανία, πιεστικά συστήματα, ύδρευση άρδευση, πυρόσβεση κτλ.

ΤΥΠΟΣ	ΚΩΔΙΚΟΣ	ΙΣΧΥΣ	ΣΤΟΜΙΟ	ΠΑΡΟΧΗ	m ³ /h	19.8	21.6	23.4	25.2	27.0	32.4	ΤΙΜΗ €	
		HP	inches		Lt/min	330	360	390	420	450	540	ΑΝΤΛΙΑ	ΣΥΓΚΡ/ΜΑ
6ΤΝ 6-6	11.03.053	7.5	3"	ΜΑΝΟΜ. Η(m)	69	65	60	56	50	38			
6ΤΝ 6-8	11.03.055	10			92	87	81	75	67	51			
6ΤΝ 6-10	11.03.057	12.5			115	109	101	93	84	63			
6ΤΝ 6-12	11.03.059	15			138	131	121	112	101	76			
6ΤΝ 6-16	11.03.063	20			184	175	162	150	135	102			
6ΤΝ 6-20	11.03.065	25			230	219	202	187	169	127			
6ΤΝ 6-24	11.03.067	30			276	263	243	225	203	153			
6ΤΝ 6-28	11.03.069	35			322	307	283	262	237	178			
6ΤΝ 6-32	11.03.071	40			369	351	324	300	271	204			
6ΤΝ 6-40	11.03.073	50			461	438	405	375	339	255			

ΤΥΠΟΣ	ΚΩΔΙΚΟΣ	ΙΣΧΥΣ	ΣΤΟΜΙΟ	ΠΑΡΟΧΗ	m ³ /h	25.2	28.8	30.6	34.2	36.0	39.6	ΤΙΜΗ €	
		HP	inches		Lt/min	420	480	510	570	600	660	ΑΝΤΛΙΑ	ΣΥΓΚΡ/ΜΑ
6ΤΝ 8-5R	11.03.084	7.5	3"	ΜΑΝΟΜ. Η(m)	56	50	47	40	37	28			
6ΤΝ 8-6	11.03.086	10			73	65	62	54	50	40			
6ΤΝ 8-8R	11.03.088	12.5			90	81	75	64	59	46			
6ΤΝ 8-9	11.03.090	15			109	98	93	81	75	60			
6ΤΝ 8-10	11.03.092	17.5			121	109	103	90	83	67			
6ΤΝ 8-12	11.03.094	20			146	131	124	108	100	80			
6ΤΝ 8-15R	11.03.096	25			178	160	150	130	120	96			
6ΤΝ 8-18R	11.03.098	30			214	193	181	157	145	116			
6ΤΝ 8-20	11.03.100	35			243	219	207	180	167	134			
6ΤΝ 8-23	11.03.102	40			280	252	238	207	192	154			
6ΤΝ 8-29	11.03.104	50			353	318	300	261	242	195			

- Οι τιμές συγκροτημάτων αναφέρονται με κινητήρα ORCA σειράς ΗΝ.



- Οι τιμές επιβαρύνονται με Φ.Π.Α.

- Η εταιρεία μας διατηρεί το δικαίωμα αλλαγής των τιμών ή χαρακτηριστικών των προϊόντων χωρίς προειδοποίηση.


6E2 ΥΠΟΒΡΥΧΙΕΣ ΑΝΤΛΙΕΣ ΓΕΩΤΡΗΣΕΩΝ 6"

ΣΩΜΑ ΑΝΤΛΙΑΣ : ΧΥΤΟΣΙΔΗΡΟΣ GG25	ΦΙΛΤΡΟ : ΑΝΟΞΕΙΔΩΤΟ
ΠΤΕΡΩΤΗ : ΧΥΤΟΣΙΔΗΡΟΣ GG25	ΑΝΑΡΡΟΦΗΣΗ : ΧΥΤΟΣΙΔΗΡΟΣ GG25
ΑΞΟΝΑΣ : ΑΝΟΞΕΙΔΩΤΟ	ΚΑΤΑΘΛΙΨΗ : ΧΥΤΟΣΙΔΗΡΟΣ GG25

ΧΡΗΣΗ: Κατάλληλες για άντληση καθαρού κρύου νερού. Εφαρμογές σε βιομηχανία, πιεστικά συστήματα, ύδρευση άρδευση, πυρόσβεση κτλ.

ΤΥΠΟΣ	ΚΩΔΙΚΟΣ	ΙΣΧΥΣ	ΣΤΟΜΙΟ	ΠΑΡΟΧΗ	m ³ /h	0.0	7.5	15	20	25	30	ΤΙΜΗ €	
		HP	inches		Lt/sec	0	2.1	4.2	5.6	7.0	8.3	ΑΝΤΛΙΑ	ΣΥΓΚΡ/ΜΑ
6E2-3	70.06.203	5.5	3"	MANOM. H(m)	41	38	34	30	26	20			
6E2-4	70.06.204	5.5			55	51	45	40	35	26			
6E2-5	70.06.205	7.5			68	64	56	50	44	33			
6E2-6A	70.06.206	7.5			80	75	66	59	51	39			
6E2-7	70.06.207	10			96	89	79	71	61	46			
6E2-8A	70.06.208	10			107	100	88	79	68	52			
6E2-9	70.06.209	12.5			123	114	101	91	78	60			
6E2-10	70.06.210	15			137	127	112	101	87	66			
6E2-11A	70.06.211	15			147	137	121	109	94	71			
6E2-12	70.06.212	17.5			164	152	135	121	105	79			
6E2-13A	70.06.213	17.5			174	162	143	128	111	84			
6E2-14	70.06.214	20			191	178	157	141	122	93			
6E2-15	70.06.215	20			201	187	165	148	128	97			
6E2-16	70.06.216	25			218	203	180	161	139	106			
6E2-17	70.06.217	25			232	216	191	171	148	112			
6E2-18A	70.06.218	25			246	229	202	181	157	119			
6E2-19	70.06.219	30			259	241	213	192	166	126			
6E2-20	70.06.220	30			273	254	225	202	174	132			
6E2-21	70.06.221	30			287	267	236	212	183	139			
6E2-22A	70.06.222	30			294	274	242	217	188	143			
6E2-23	70.06.223	35			314	292	258	232	200	152			
6E2-24	70.06.224	35			328	305	270	242	209	159			
6E2-25	70.06.225	40			341	318	281	252	218	165			

• Οι τιμές συγκροτημάτων αναφέρονται με κινητήρα ORCA σειράς HN.

• Οι τιμές επιβαρύνονται με Φ.Π.Α.

• Η εταιρεία μας διατηρεί το δικαίωμα αλλαγής των τιμών ή χαρακτηριστικών των προϊόντων χωρίς προειδοποίηση.


6Ε3
ΥΠΟΒΡΥΧΙΕΣ ΑΝΤΛΙΕΣ ΓΕΩΤΡΗΣΕΩΝ 6"
ΣΩΜΑ ΑΝΤΛΙΑΣ : ΧΥΤΟΣΙΔΗΡΟΣ GG25

ΦΙΛΤΡΟ

: ΑΝΟΞΕΙΔΩΤΟ

ΠΤΕΡΩΤΗ : ΧΥΤΟΣΙΔΗΡΟΣ GG25

ΑΝΑΡΡΟΦΗΣΗ

: ΧΥΤΟΣΙΔΗΡΟΣ GG25

ΑΞΟΝΑΣ : ΑΝΟΞΕΙΔΩΤΟ

ΚΑΤΑΘΛΙΨΗ

: ΧΥΤΟΣΙΔΗΡΟΣ GG25

ΧΡΗΣΗ: Κατάλληλες για άντληση καθαρού κρύου νερού. Εφαρμογές σε βιομηχανία, πιεστικά συστήματα, ύδρευση άρδευση, πυρόσβεση κτλ.

ΤΥΠΟΣ	ΚΩΔΙΚΟΣ	ΙΣΧΥΣ	ΣΤΟΜΙΟ	ΠΑΡΟΧΗ	m ³ /h	10	20	25	30	35	40	Τ Ι Μ Η €	
		HP	inches		Lt/sec	2.8	5.6	7.0	8.3	9.7	11.1	ΑΝΤΛΙΑ	ΣΥΓΚΡ/ΜΑ
6Ε3-3	70.06.303	5.5	3"	ΜΑΝΟΜ. Η(m)	37	33	31	26	19	11			
6Ε3-4	70.06.304	7.5			49	45	41	35	26	15			
6Ε3-5Α	70.06.305	7.5			60	55	50	42	31	19			
6Ε3-6	70.06.306	10			73	67	61	52	38	23			
6Ε3-7	70.06.307	12.5			85	78	71	60	45	27			
6Ε3-8	70.06.308	15			97	89	81	69	51	31			
6Ε3-9Α	70.06.309	15			107	98	90	76	56	34			
6Ε3-10	70.06.310	17.5			122	111	102	86	64	38			
6Ε3-11Α	70.06.311	17.5			131	120	110	93	69	41			
6Ε3-12	70.06.312	20			146	134	122	104	77	46			
6Ε3-13Α	70.06.313	20			155	142	130	110	81	49			
6Ε3-14	70.06.314	25			171	156	143	121	89	54			
6Ε3-15Α	70.06.315	25			179	164	150	127	94	56			
6Ε3-16	70.06.316	30			195	178	163	138	102	61			
6Ε3-17	70.06.317	30			207	189	173	147	109	65			
6Ε3-18Α	70.06.318	30			215	196	180	152	113	68			
6Ε3-19	70.06.319	35			231	211	194	164	121	73			
6Ε3-20	70.06.320	35			244	223	204	173	128	77			
6Ε3-21	70.06.321	40			256	234	214	181	134	80			
6Ε3-22	70.06.322	40			268	245	224	190	140	84			
6Ε3-23	70.06.323	40			280	256	243	199	147	88			
6Ε3-24	70.06.324	50			292	267	244	207	153	92			
6Ε3-25	70.06.325	50			305	278	255	216	160	96			

- Οι τιμές συγκροτημάτων αναφέρονται με κινητήρα ORCA σειράς ΗΝ.

• Οι τιμές επιβαρύνονται με Φ.Π.Α.

• Η εταιρεία μας διατηρεί το δικαίωμα αλλαγής των τιμών ή χαρακτηριστικών των προϊόντων χωρίς προειδοποίηση.


6Ε4 ΥΠΟΒΡΥΧΙΕΣ ΑΝΤΛΙΕΣ ΓΕΩΤΡΗΣΕΩΝ 6"

ΣΩΜΑ ΑΝΤΛΙΑΣ : ΧΥΤΟΣΙΔΗΡΟΣ GG25	ΦΙΛΤΡΟ : ΑΝΟΞΕΙΔΩΤΟ
ΠΤΕΡΩΤΗ : ΧΥΤΟΣΙΔΗΡΟΣ GG25	ΑΝΑΡΡΟΦΗΣΗ : ΧΥΤΟΣΙΔΗΡΟΣ GG25
ΑΞΟΝΑΣ : ΑΝΟΞΕΙΔΩΤΟ	ΚΑΤΑΘΛΙΨΗ : ΧΥΤΟΣΙΔΗΡΟΣ GG25

ΧΡΗΣΗ: Κατάλληλες για άντληση καθαρού κρύου νερού. Εφαρμογές σε βιομηχανία, πιεστικά συστήματα, ύδρευση άρδευση, πυρόσβεση κτλ.

ΤΥΠΟΣ	ΚΩΔΙΚΟΣ	ΙΣΧΥΣ	ΣΤΟΜΙΟ	ΠΑΡΟΧΗ	m3/h	20	30	40	45	50	55	ΤΙΜΗ €	
		HP	inches		Lt/sec	5.6	8.3	11.1	13	13.9	15.3	ΑΝΤΛΙΑ	ΣΥΓΚΡ/ΜΑ
6Ε4-3	70.06.403	7.5	3-4"	ΜΑΝΟΜ. Η(m)	38	35	30	26	22	17			
6Ε4-4	70.06.404	10			51	47	40	34	29	22			
6Ε4-5	70.06.405	10			63	59	49	42	36	28			
6Ε4-6	70.06.406	12.5			76	70	59	51	44	33			
6Ε4-7	70.06.407	15			89	82	69	60	51	39			
6Ε4-8	70.06.408	17.5			102	94	79	68	58	44			
6Ε4-9	70.06.409	20			114	106	89	76	65	50			
6Ε4-10	70.06.410	20			127	117	99	84	73	55			
6Ε4-11	70.06.411	25			140	129	109	92	80	61			
6Ε4-12	70.06.412	25			152	141	119	101	87	66			
6Ε4-13	70.06.413	30			165	152	129	110	94	72			
6Ε4-14	70.06.414	30			178	164	138	118	102	77			
6Ε4-15	70.06.415	30			190	176	148	126	109	83			
6Ε4-16	70.06.416	35			203	188	158	134	116	88			
6Ε4-17	70.06.417	35			216	199	168	143	123	94			
6Ε4-18	70.06.418	40			228	211	178	152	131	99			
6Ε4-19	70.06.419	40			241	223	188	161	138	105			
6Ε4-20Α	70.06.420	40			249	230	194	170	142	108			
6Ε4-21	70.06.421	50			266	246	208	179	153	116			
6Ε4-22	70.06.422	50			279	258	218	189	160	121			
6Ε4-23	70.06.423	50			292	270	227	198	167	127			
6Ε4-24	70.06.424	50			298	276	233	206	171	130			

• Οι τιμές συγκροτημάτων αναφέρονται με κινητήρα ORCA σειράς HN.

• Οι τιμές επιβαρύνονται με Φ.Π.Α.

• Η εταιρεία μας διατηρεί το δικαίωμα αλλαγής των τιμών ή χαρακτηριστικών των προϊόντων χωρίς προειδοποίηση.


6Ε5 ΥΠΟΒΡΥΧΙΕΣ ΑΝΤΛΙΕΣ ΓΕΩΤΡΗΣΕΩΝ 6"

ΣΩΜΑ ΑΝΤΛΙΑΣ : ΧΥΤΟΣΙΔΗΡΟΣ GG25	ΦΙΛΤΡΟ : ΑΝΟΞΕΙΔΩΤΟ
ΠΤΕΡΩΤΗ : ΧΥΤΟΣΙΔΗΡΟΣ GG25	ΑΝΑΡΡΟΦΗΣΗ : ΧΥΤΟΣΙΔΗΡΟΣ GG25
ΑΞΟΝΑΣ : ΑΝΟΞΕΙΔΩΤΟ	ΚΑΤΑΘΛΙΨΗ : ΧΥΤΟΣΙΔΗΡΟΣ GG25

ΧΡΗΣΗ: Κατάλληλες για άντληση καθαρού κρύου νερού. Εφαρμογές σε βιομηχανία, πιεστικά συστήματα, ύδρευση άρδευση, πυρόσβεση κτλ.

ΤΥΠΟΣ	ΚΩΔΙΚΟΣ	ΙΣΧΥΣ	ΣΤΟΜΙΟ	ΠΑΡΟΧΗ	m3/h	15	30	40	50	60	70	ΤΙΜΗ €	
		HP	inches		Lt/sec	4.2	8.3	11.1	13.9	16.7	19.5	ΑΝΤΛΙΑ	ΣΥΓΚΡ/ΜΑ
6Ε5-2	70.06.502	5.5	3-4"	ΜΑΝΟΜ. Η(m)	27	25	22	19	16	11			
6Ε5-3	70.06.503	7.5			41	37	34	29	23	17			
6Ε5-4	70.06.504	10			55	50	45	39	31	22			
6Ε5-5	70.06.505	12.5			68	62	56	49	39	28			
6Ε5-6	70.06.506	15			82	74	67	58	47	33			
6Ε5-7	70.06.507	17.5			96	87	79	68	54	39			
6Ε5-8	70.06.508	20			109	99	90	78	62	45			
6Ε5-9	70.06.509	25			123	112	101	87	70	50			
6Ε5-10	70.06.510	25			137	124	112	97	78	56			
6Ε5-11	70.06.511	30			150	136	124	107	85	61			
6Ε5-12	70.06.512	30			164	149	135	117	93	67			
6Ε5-13	70.06.513	35			177	161	146	126	101	72			
6Ε5-14	70.06.514	35			191	173	157	136	109	78			
6Ε5-15	70.06.515	40			202	183	166	144	115	82			
6Ε5-16	70.06.516	40			218	198	180	155	124	89			
6Ε5-17	70.06.517	50			232	211	191	165	132	95			
6Ε5-18	70.06.518	50			246	223	202	175	140	100			
6Ε5-19	70.06.519	50			259	235	213	185	148	106			
6Ε5-20	70.06.520	60			273	248	225	194	155	111			
6Ε5-21	70.06.521	60			287	260	236	204	163	117			

- Οι τιμές συγκροτημάτων αναφέρονται με κινητήρα ORCA σειράς ΗΝ.

• Οι τιμές επιβαρύνονται με Φ.Π.Α.

• Η εταιρεία μας διατηρεί το δικαίωμα αλλαγής των τιμών ή χαρακτηριστικών των προϊόντων χωρίς προειδοποίηση.


7Ε4
ΥΠΟΒΡΥΧΙΕΣ ΑΝΤΛΙΕΣ ΓΕΩΤΡΗΣΕΩΝ 8"
ΣΩΜΑ ΑΝΤΛΙΑΣ : ΧΥΤΟΣΙΔΗΡΟΣ GG25

ΦΙΛΤΡΟ

: ΑΝΟΞΕΙΔΩΤΟ

ΠΤΕΡΩΤΗ : ΧΥΤΟΣΙΔΗΡΟΣ GG25

ΑΝΑΡΡΟΦΗΣΗ

: ΧΥΤΟΣΙΔΗΡΟΣ GG25

ΑΞΟΝΑΣ : ΑΝΟΞΕΙΔΩΤΟ

ΚΑΤΑΘΛΙΨΗ

: ΧΥΤΟΣΙΔΗΡΟΣ GG25

ΧΡΗΣΗ: Κατάλληλες για άντληση καθαρού κρύου νερού. Εφαρμογές σε βιομηχανία, πιεστικά συστήματα, ύδρευση άρδευση, πυρόσβεση κτλ.

ΤΥΠΟΣ	ΚΩΔΙΚΟΣ	ΙΣΧΥΣ	ΣΤΟΜΙΟ	ΠΑΡΟΧΗ	m3/h	20	40	50	60	70	80	ΤΙΜΗ €	
		HP	inches		Lt/sec	5.6	11.1	13.9	16.7	19.5	22.2	ΑΝΤΛΙΑ	ΣΥΓΚΡ/ΜΑ
7Ε4-1	70.07.401	5.5	4"	ΜΑΝΟΜ. Η(m)	20	19	18	16	15	12			
7Ε4-2	70.07.402	10			41	38	35	33	29	25			
7Ε4-3	70.07.403	15			61	57	53	49	44	37			
7Ε4-4	70.07.404	20			82	76	71	65	59	50			
7Ε4-5	70.07.405	25			102	95	89	81	74	62			
7Ε4-6	70.07.406	30			123	113	106	98	88	75			
7Ε4-7	70.07.407	35			143	132	124	114	103	87			
7Ε4-8	70.07.408	40			164	151	142	130	118	100			
7Ε4-9	70.07.409	8"-50			184	170	160	146	132	112			
7Ε4-10	70.07.410	8"-50			205	189	177	163	147	125			
7Ε4-11	70.07.411	8"-60			225	208	195	179	162	137			
7Ε4-12Α	70.07.412	8"-60			241	222	209	191	173	147			
7Ε4-13	70.07.413	8"-75			266	246	231	212	191	162			
7Ε4-14	70.07.414	8"-75			287	265	248	228	206	175			
7Ε4-15Α	70.07.415	8"-75			301	278	261	239	216	184			
7Ε4-16	70.07.416	8"-90			328	302	284	260	235	200			
7Ε4-17	70.07.417	8"-90			348	321	302	277	250	212			
7Ε4-18	70.07.418	8"-100			369	340	319	293	265	225			
7Ε4-19	70.07.419	8"-100			389	359	337	309	279	237			

- Οι τιμές συγκροτημάτων αναφέρονται με κινητήρα ORCA σειράς ΗΝ.

• Οι τιμές επιβαρύνονται με Φ.Π.Α.

• Η εταιρεία μας διατηρεί το δικαίωμα αλλαγής των τιμών ή χαρακτηριστικών των προϊόντων χωρίς προειδοποίηση.


7Ε6 ΥΠΟΒΡΥΧΙΕΣ ΑΝΤΛΙΕΣ ΓΕΩΤΡΗΣΕΩΝ 8"

ΣΩΜΑ ΑΝΤΛΙΑΣ : ΧΥΤΟΣΙΔΗΡΟΣ GG25	ΦΙΛΤΡΟ : ΑΝΟΞΕΙΔΩΤΟ
ΠΤΕΡΩΤΗ : ΧΥΤΟΣΙΔΗΡΟΣ GG25	ΑΝΑΡΡΟΦΗΣΗ : ΧΥΤΟΣΙΔΗΡΟΣ GG25
ΑΞΟΝΑΣ : ΑΝΟΞΕΙΔΩΤΟ	ΚΑΤΑΘΛΙΨΗ : ΧΥΤΟΣΙΔΗΡΟΣ GG25

ΧΡΗΣΗ: Κατάλληλες για άντληση καθαρού κρύου νερού. Εφαρμογές σε βιομηχανία, πιεστικά συστήματα, ύδρευση άρδευση, πυρόσβεση κτλ.

ΤΥΠΟΣ	ΚΩΔΙΚΟΣ	ΙΣΧΥΣ	ΣΤΟΜΙΟ	ΠΑΡΟΧΗ	m ³ /h	20	50	70	80	90	100	Τ Ι Μ Η €	
		HP	inches		Lt/sec	5.6	13.9	19.5	22.2	25.0	27.8	ΑΝΤΛΙΑ	ΣΥΓΚΡ/ΜΑ
7Ε6-1	70.07.601	7.5	4"	ΜΑΝΟΜ. Η(m)	21	19	17	15	13	10			
7Ε6-2	70.07.602	12.5			43	38	34	30	25	20			
7Ε6-3	70.07.603	20			64	57	50	45	38	30			
7Ε6-4	70.07.604	25			86	76	67	60	50	40			
7Ε6-5	70.07.605	35			107	95	84	75	63	50			
7Ε6-6	70.07.606	40			129	113	101	89	76	60			
7Ε6-7	70.07.607	8"-50			150	132	118	104	88	71			
7Ε6-8Α	70.07.608	8"-50			171	151	134	119	101	81			
7Ε6-9	70.07.609	8"-60			193	170	151	134	113	91			
7Ε6-10	70.07.610	8"-75			214	189	168	149	126	101			
7Ε6-11	70.07.611	8"-75			236	208	185	164	139	111			
7Ε6-12	70.07.612	8"-90			257	227	202	179	151	121			
7Ε6-13	70.07.613	8"-90			278	246	218	194	164	131			
7Ε6-14	70.07.614	8"-100			300	265	235	209	176	141			
7Ε6-15	70.07.615	8"-100			321	284	252	224	189	151			
7Ε6-16	70.07.616	8"-125			343	302	269	239	202	161			
7Ε6-17	70.07.617	8"-125			364	321	286	253	214	171			

- Οι τιμές συγκροτημάτων αναφέρονται με κινητήρα ORCA σειράς ΗΝ.

• Οι τιμές επιβαρύνονται με Φ.Π.Α.

• Η εταιρεία μας διατηρεί το δικαίωμα αλλαγής των τιμών ή χαρακτηριστικών των προϊόντων χωρίς προειδοποίηση.


8Ε2 ΥΠΟΒΡΥΧΙΕΣ ΑΝΤΛΙΕΣ ΓΕΩΤΡΗΣΕΩΝ 8"

ΣΩΜΑ ΑΝΤΛΙΑΣ : ΧΥΤΟΣΙΔΗΡΟΣ GG25	ΦΙΛΤΡΟ : ΑΝΟΞΕΙΔΩΤΟ
ΠΤΕΡΩΤΗ : ΧΥΤΟΣΙΔΗΡΟΣ GG25	ΑΝΑΡΡΟΦΗΣΗ : ΧΥΤΟΣΙΔΗΡΟΣ GG25
ΑΞΟΝΑΣ : ΑΝΟΞΕΙΔΩΤΟ	ΚΑΤΑΘΛΙΨΗ : ΧΥΤΟΣΙΔΗΡΟΣ GG25

ΧΡΗΣΗ: Κατάλληλες για άντληση καθαρού κρύου νερού. Εφαρμογές σε βιομηχανία, πιεστικά συστήματα, ύδρευση άρδευση, πυρόσβεση κτλ.

ΤΥΠΟΣ	ΚΩΔΙΚΟΣ	ΙΣΧΥΣ	ΣΤΟΜΙΟ	ΠΑΡΟΧΗ	m ³ /h	20	60	80	90	100	110	ΤΙΜΗ €		
		HP	inches		Lt/sec	5.6	16.7	22.2	25.0	27.8	30.5	ΑΝΤΛΙΑ	ΣΥΓΚΡ/ΜΑ	
8Ε2-1	70.08.201	7.5	5"	ΜΑΝΟΜ. Η(m)	27	21	19	17	14	11				
8Ε2-2	70.08.202	15			53	43	37	33	28	22				
8Ε2-3	70.08.203	25			81	66	57	51	43	34				
8Ε2-4D	70.08.204	30			106	86	74	67	56	45				
8Ε2-5	70.08.205	40			136	109	95	85	72	57				
8Ε2-6	70.08.206	8"-50			163	131	113	102	86	68				
8Ε2-7	70.08.207	8"-60			190	153	132	119	100	80				
8Ε2-8D	70.08.208	8"-60			213	172	148	133	113	90				
8Ε2-9	70.08.209	8"-75			244	197	170	153	129	101				
8Ε2-10	70.08.210	8"-90			271	219	189	170	144	113				
8Ε2-11	70.08.211	8"-90			298	241	208	187	158	125				
8Ε2-12	70.08.212	8"-100			326	263	227	204	172	136				
8Ε2-13	70.08.213	8"-100			353	284	246	221	187	148				
8Ε2-14	70.08.214	8"-125			380	306	265	238	201	160				
8Ε2-15	70.08.215	8"-125			407	328	284	255	215	172				

- Οι τιμές συγκροτημάτων αναφέρονται με κινητήρα ORCA σειράς ΗΝ.

• Οι τιμές επιβαρύνονται με Φ.Π.Α.

• Η εταιρεία μας διατηρεί το δικαίωμα αλλαγής των τιμών ή χαρακτηριστικών των προϊόντων χωρίς προειδοποίηση.


8E4-6 ΥΠΟΒΡΥΧΙΕΣ ΑΝΤΛΙΕΣ ΓΕΩΤΡΗΣΕΩΝ 8"

ΣΩΜΑ ΑΝΤΛΙΑΣ : ΧΥΤΟΣΙΔΗΡΟΣ GG25	ΦΙΛΤΡΟ : ΑΝΟΞΕΙΔΩΤΟ
ΠΤΕΡΩΤΗ : ΧΥΤΟΣΙΔΗΡΟΣ GG25	ΑΝΑΡΡΟΦΗΣΗ : ΧΥΤΟΣΙΔΗΡΟΣ GG25
ΑΞΟΝΑΣ : ΑΝΟΞΕΙΔΩΤΟ	ΚΑΤΑΘΛΙΨΗ : ΧΥΤΟΣΙΔΗΡΟΣ GG25

ΧΡΗΣΗ: Κατάλληλες για άντληση καθαρού κρύου νερού. Εφαρμογές σε βιομηχανία, πιεστικά συστήματα, ύδρευση άρδευση, πυρόσβεση κτλ.

ΤΥΠΟΣ	ΚΩΔΙΚΟΣ	ΙΣΧΥΣ	ΣΤΟΜΙΟ	ΠΑΡΟΧΗ	m3/h	40	60	80	100	120	140	ΤΙΜΗ €	
		HP	inches									Lt/sec	ΑΝΤΛΙΑ
8E4-1	70.08.401	10	5"	ΜΑΝΟΜ. Η(m)		25	23	21	18	14	11		
8E4-2	70.08.402	20				50	46	42	36	29	21		
8E4-3	70.08.403	30				75	69	63	54	43	32		
8E4-4D	70.08.404	40				99	92	84	71	57	42		
8E4-5	70.08.405	8"-50				124	116	105	89	72	53		
8E4-6	70.08.406	8"-60				149	139	126	107	86	63		
8E4-7	70.08.407	8"-75				174	162	147	125	100	74		
8E4-8	70.08.408	8"-90				199	185	168	143	115	84		
8E4-9D	70.08.409	8"-90				224	208	189	161	129	95		
8E4-10	70.08.410	8"-100				249	231	210	179	144	105		
8E4-11	70.08.411	8"-125				273	254	231	196	158	116		
8E4-12	70.08.412	8"-125				298	277	252	214	172	126		
8E4-13	70.08.413	10"-150				323	300	273	232	187	137		
8E4-14	70.08.414	10"-150				348	323	294	250	201	147		
8E4-15	70.08.415	10"-175				373	347	315	268	215	158		

ΤΥΠΟΣ	ΚΩΔΙΚΟΣ	ΙΣΧΥΣ	ΣΤΟΜΙΟ	ΠΑΡΟΧΗ	m3/h	40	70	90	120	140	160	ΤΙΜΗ €	
		HP	inches									Lt/sec	ΑΝΤΛΙΑ
8E6-1	70.08.601	12.5	5"	ΜΑΝΟΜ. Η(m)		27	25	24	20	17	13		
8E6-2	70.08.602	25				54	50	47	41	35	27		
8E6-3	70.08.603	40				80	76	71	61	52	40		
8E6-4	70.08.604	8"-50				107	101	95	82	69	54		
8E6-5D	70.08.605	8"-60				134	126	118	102	87	67		
8E6-6	70.08.606	8"-75				161	151	142	123	104	80		
8E6-7	70.08.607	8"-90				187	176	165	143	121	94		
8E6-8D	70.08.608	8"-100				214	202	189	164	139	107		
8E6-9	70.08.609	8"-125				241	227	213	184	156	120		
8E6-10	70.08.610	8"-125				268	252	236	205	173	134		
8E6-11	70.08.611	10"-150				295	277	260	225	191	147		
8E6-12	70.08.612	10"-175				321	302	284	246	208	161		
8E6-13	70.08.613	10"-175				348	328	307	266	225	174		
8E6-14	70.08.614	10"-200				375	353	331	287	243	187		

- Οι τιμές συγκροτημάτων αναφέρονται με κινητήρα ORCA σειράς HN.
- Οι τιμές επιβαρύνονται με Φ.Π.Α.
- Η εταιρεία μας διατηρεί το δικαίωμα αλλαγής των τιμών ή χαρακτηριστικών των προϊόντων χωρίς προειδοποίηση.


8ER ΥΠΟΒΡΥΧΙΕΣ ΑΝΤΛΙΕΣ ΓΕΩΤΡΗΣΕΩΝ 8"

ΣΩΜΑ ΑΝΤΛΙΑΣ : ΧΥΤΟΣΙΔΗΡΟΣ GG25 **ΦΙΛΤΡΟ** : ΑΝΟΞΕΙΔΩΤΟ
ΠΤΕΡΩΤΗ : ΧΥΤΟΣΙΔΗΡΟΣ GG25 **ΑΝΑΡΡΟΦΗΣΗ** : ΧΥΤΟΣΙΔΗΡΟΣ GG25
ΑΞΟΝΑΣ : ΑΝΟΞΕΙΔΩΤΟ **ΚΑΤΑΘΛΙΨΗ** : ΧΥΤΟΣΙΔΗΡΟΣ GG25

ΧΡΗΣΗ: Κατάλληλες για άντληση καθαρού κρύου νερού. Εφαρμογές σε βιομηχανία, ύδρευση, άρδευση, πυρόσβεση κτλ. Κατάλληλες για βαθιές γεωτρήσεις 8" - 10" όπου απαιτούνται υψηλές πιέσεις.

ΤΥΠΟΣ	ΚΩΔΙΚΟΣ	ΙΣΧΥΣ	ΣΤΟΜΙΟ	ΠΑΡΟΧΗ	m ³ /h	15	18	24	30	36	42	ΤΙΜΗ €	
		HP	inches		Lt/sec	4.2	5.0	6.7	8.3	10.0	11.7	ΑΝΤΛΙΑ	ΣΥΓΚΡ/ΜΑ
8ER2-5	70.09.205	15	3"-4"	ΜΑΝΟΜ. Η(m)	100	95	90	80	68	53			
8ER2-7	70.09.207	20			140	133	126	112	95	74			
8ER2-9	70.09.209	25			180	171	162	144	122	95			
8ER2-11	70.09.211	30			220	209	198	176	149	116			
8ER2-14	70.09.214	40			280	266	252	224	189	147			
8ER2-16	70.09.216	8"-50			320	304	288	256	216	168			
8ER2-18	70.09.218	8"-50			360	342	324	288	243	189			
8ER2-20	70.09.220	8"-60			400	380	360	320	270	210			
8ER2-22	70.09.222	8"-60			440	418	396	352	297	231			
8ER2-24	70.09.224	8"-75			480	456	432	384	324	252			
8ER2-26	70.09.226	8"-75			520	494	468	416	351	273			

ΤΥΠΟΣ	ΚΩΔΙΚΟΣ	ΙΣΧΥΣ	ΣΤΟΜΙΟ	ΠΑΡΟΧΗ	m ³ /h	30	42	48	54	60	66	ΤΙΜΗ €	
		HP	inches		Lt/sec	8.3	11.7	13.3	15.0	16.7	18.3	ΑΝΤΛΙΑ	ΣΥΓΚΡ/ΜΑ
8ER4-7	70.09.407	30	3"-4"	ΜΑΝΟΜ. Η(m)	146	130	118	105	90	70			
8ER4-9	70.09.409	40			187	167	152	135	116	90			
8ER4-11	70.09.411	8"-50			229	204	152	165	141	110			
8ER4-13	70.09.413	8"-60			271	241	219	195	167	130			
8ER4-17	70.09.417	8"-75			355	315	287	255	219	170			
8ER4-20	70.09.420	8"-90			416	370	337	300	257	200			
8ER4-22	70.09.422	8"-100			458	407	371	330	283	220			

- Οι τιμές συγκροτημάτων αναφέρονται με κινητήρα ORCA σειράς HN.
- Κατόπιν ζήτησης αντλίες με πτερωτές από τεχνοπολυμερές υλικό (Noryl).

- Οι τιμές επιβαρύνονται με Φ.Π.Α.
- Η εταιρεία μας διατηρεί το δικαίωμα αλλαγής των τιμών ή χαρακτηριστικών των προϊόντων χωρίς προειδοποίηση.


9ES- 10ES ΥΠΟΒΡΥΧΙΕΣ ΑΝΤΛΙΕΣ ΓΕΩΤΡΗΣΕΩΝ 10"

ΣΩΜΑ ΑΝΤΛΙΑΣ : ΧΥΤΟΣΙΔΗΡΟΣ GG25	ΦΙΛΤΡΟ : ΑΝΟΞΕΙΔΩΤΟ
ΠΤΕΡΩΤΗ : ΧΥΤΟΣΙΔΗΡΟΣ GG25	ΑΝΑΡΡΟΦΗΣΗ : ΧΥΤΟΣΙΔΗΡΟΣ GG25
ΑΞΟΝΑΣ : ΑΝΟΞΕΙΔΩΤΟ	ΚΑΤΑΘΛΙΨΗ : ΧΥΤΟΣΙΔΗΡΟΣ GG25

ΧΡΗΣΗ: Κατάλληλες για άντληση καθαρού κρύου νερού. Εφαρμογές σε βιομηχανία, ύδρευση, άρδευση, πυρόσβεση κτλ. Κατάλληλες για γεωτρήσεις 10" -12".

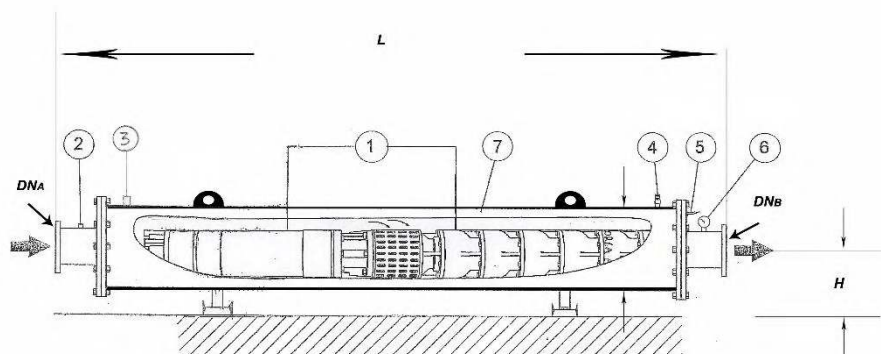
ΤΥΠΟΣ	ΚΩΔΙΚΟΣ	ΙΣΧΥΣ	ΣΤΟΜΙΟ	ΠΑΡΟΧΗ	m3/h	90	130	162	209	252	306	ΤΙΜΗ €	
		HP	inches		Lt/sec	25	36	45	56	70	85	ΑΝΤΛΙΑ	ΣΥΓΚΡ/ΜΑ
9ES2-1	70.10.601	6"-25	6"	ΜΑΝΟΜ. Η(m)	28	25	23	20	18	13			
9ES2-2	70.10.602	8"-50			55	50	45	40	35	25			
9ES2-3	70.10.603	8"-75			83	75	68	60	53	38			
9ES2-4	70.10.604	8"-100			110	100	90	80	70	50			
9ES2-5	70.10.605	8"-125			138	125	113	100	88	63			

ΤΥΠΟΣ	ΚΩΔΙΚΟΣ	ΙΣΧΥΣ	ΣΤΟΜΙΟ	ΠΑΡΟΧΗ	m3/h	90	130	162	209	252	324	ΤΙΜΗ €	
		HP	inches		Lt/sec	25	36	45	56	70	90	ΑΝΤΛΙΑ	ΣΥΓΚΡ/ΜΑ
10ES4-1	70.10.701	6"-35	6"	ΜΑΝΟΜ. Η(m)	39	37	34	30	25	18			
10ES4-2	70.10.702	8"-75			78	74	68	60	50	36			
10ES4-3	70.10.703	8"-125			117	111	102	90	75	54			
10ES4-4	70.10.704	10"-150			156	148	136	120	100	72			
10ES4-5	70.10.705	10"-175			195	185	170	150	125	90			

- Οι τιμές συγκροτημάτων αναφέρονται με κινητήρα ORCA σειράς ΗΝ.

ΑΝΤΛΗΤΙΚΑ ΣΥΓΚΡΟΤΗΜΑΤΑ ΜΕ ΜΑΝΔΥΑ ΨΥΞΗΣ Ή IN-LINE BOOSTER

ΑΝΤΛΗΤΙΚΑ ΣΥΓΚΡΟΤΗΜΑΤΑ ΜΕ ΜΑΝΔΥΑ ΨΥΞΗΣ Ή IN-LINE BOOSTER.
ΧΑΡΑΚΤΗΡΙΣΤΙΚΑ ΚΑΙ ΤΙΜΕΣ ΚΑΤΟΠΙΝ ΖΗΤΗΣΗΣ.



- Οι τιμές επιβαρύνονται με Φ.Π.Α.
- Η εταιρεία μας διατηρεί το δικαίωμα αλλαγής των τιμών ή χαρακτηριστικών των προϊόντων χωρίς προειδοποίηση.


SP ΑΝΟΞΕΙΔΩΤΕΣ ΥΠΟΒΡΥΧΙΕΣ ΑΝΤΛΙΕΣ ΓΕΩΤΡΗΣΕΩΝ 6"

ΣΩΜΑ ΑΝΤΛΙΑΣ : ΑΝΟΞΕΙΔΩΤΟΣ ΧΑΛΥΒΑΣ **ΦΙΛΤΡΟ** : ΑΝΟΞΕΙΔΩΤΟΣ ΧΑΛΥΒΑΣ
ΠΤΕΡΩΤΗ : ΑΝΟΞΕΙΔΩΤΟΣ ΧΑΛΥΒΑΣ **ΑΝΑΡΡΟΦΗΣΗ** : ΑΝΟΞΕΙΔΩΤΟΣ ΧΑΛΥΒΑΣ
ΑΞΟΝΑΣ : ΑΝΟΞΕΙΔΩΤΟΣ ΧΑΛΥΒΑΣ **ΚΑΤΑΘΛΙΨΗ** : ΑΝΟΞΕΙΔΩΤΟΣ ΧΑΛΥΒΑΣ

ΧΡΗΣΗ: Πλήρως ανοξειδωτες, κατάλληλες για άντληση καθαρού κρύου νερού. Εφαρμογές σε βιομηχανία, πιεστικά συστήματα, ύδρευση άρδευση, πυρόσβεση κτλ.

ΤΥΠΟΣ	ΚΩΔΙΚΟΣ	ΙΣΧΥΣ	ΣΤΟΜΙΟ	ΠΑΡΟΧΗ	m3/h	3	5	7.5	9	10.5	13.5	ΤΙΜΗ €	
		HP	inches		Lt/sec	0.8	1.4	2.1	2.5	2.9	3.8	ΑΝΤΛΙΑ	ΣΥΓΚΡ/ΜΑ
6SP10-11	65.03.201	4"-5.5	2"	MANOM. H(m)	122	117	110	100	85	46			
6SP10-15*	65.03.205	7.5			168	158	150	135	118	62			
6SP10-22	65.03.214	10			247	233	220	201	172	89			
6SP10-27	65.03.220	12.5			303	286	270	245	210	105			
6SP10-32	65.03.226	15			360	340	321	292	250	122			
6SP10-38	65.03.232	17.5			426	402	380	348	298	150			
6SP10-44	65.03.238	20			490	463	439	400	341	180			
6SP10-52	65.03.246	25			582	540	520	470	410	205			

ΤΥΠΟΣ	ΚΩΔΙΚΟΣ	ΙΣΧΥΣ	ΣΤΟΜΙΟ	ΠΑΡΟΧΗ	m3/h	6	12	14	16	18	20	ΤΙΜΗ €	
		HP	inches		Lt/sec	1.7	3.3	3.9	4.4	5.0	5.5	ΑΝΤΛΙΑ	ΣΥΓΚΡ/ΜΑ
6SP17-2	65.03.006	4"-1.5	2 1/2"	MANOM. H(m)	22	19	17	16	13	11			
6SP17-3	65.03.008	4"-3			33	29	27	25	21	19			
6SP17-5	65.03.010	4"-4			55	48	44	41	33	30			
6SP17-7	65.03.011	4"-5.5			77	69	64	58	46	41			
6SP17-10*	65.03.000	7.5			110	98	91	83	74	63			
6SP17-13	65.03.001	10			143	128	119	109	97	83			
6SP17-17	65.03.002	12.5			186	166	155	142	126	107			
6SP17-20	65.03.003	15			219	196	183	168	149	138			
6SP17-24	65.03.004	17.5			262	236	220	200	179	151			
6SP17-27	65.03.005	20			297	268	250	228	202	172			
6SP17-32	65.03.007	25			352	318	297	271	242	210			
6SP17-38	65.03.009	30			408	368	343	314	280	240			

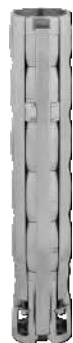
• Οι τιμές συγκροτημάτων αναφέρονται με κινητήρα ORCA σειράς HN.

* Κατόπιν ζήτησης με σώμα αναρρόφησης για σύνδεση σε 4" ηλεκτροκινητήρα.



• Οι τιμές επιβαρύνονται με Φ.Π.Α.

• Η εταιρεία μας διατηρεί το δικαίωμα αλλαγής των τιμών ή χαρακτηριστικών των προϊόντων χωρίς προειδοποίηση.


SP ΑΝΟΞΕΙΔΩΤΕΣ ΥΠΟΒΡΥΧΙΕΣ ΑΝΤΛΙΕΣ ΓΕΩΤΡΗΣΕΩΝ 6"

ΣΩΜΑ ΑΝΤΛΙΑΣ : ΑΝΟΞΕΙΔΩΤΟΣ ΧΑΛΥΒΑΣ **ΦΙΛΤΡΟ** : ΑΝΟΞΕΙΔΩΤΟΣ ΧΑΛΥΒΑΣ
ΠΤΕΡΩΤΗ : ΑΝΟΞΕΙΔΩΤΟΣ ΧΑΛΥΒΑΣ **ΑΝΑΡΡΟΦΗΣΗ** : ΑΝΟΞΕΙΔΩΤΟΣ ΧΑΛΥΒΑΣ
ΑΞΟΝΑΣ : ΑΝΟΞΕΙΔΩΤΟΣ ΧΑΛΥΒΑΣ **ΚΑΤΑΘΛΙΨΗ** : ΑΝΟΞΕΙΔΩΤΟΣ ΧΑΛΥΒΑΣ

ΧΡΗΣΗ: Πλήρως ανοξειδωτες, κατάλληλες για άντληση καθαρού κρύου νερού. Εφαρμογές σε βιομηχανία, πιεστικά συστήματα, ύδρευση άρδευση, πυρόσβεση κτλ.

ΤΥΠΟΣ	ΚΩΔΙΚΟΣ	ΙΣΧΥΣ	ΣΤΟΜΙΟ	ΠΑΡΟΧΗ	m3/h	12	18	21	24	30	35	ΤΙΜΗ €		
		HP	inches		Lt/sec	3.3	5.0	5.8	6.7	8.3	9.7	ΑΝΤΛΙΑ	ΣΥΓΚΡ/ΜΑ	
6SP30-2	65.03.015	4"- 3	3"	MANOM. H(m)	21	20	19	18	14	10				
6SP30-3	65.03.016	4"- 4			31	29	28	27	21	17				
6SP30-4	65.03.017	4"- 5.5			44	40	38	36	28	20				
6SP30-5*	65.03.018	7.5			52	49	47	45	35	27				
6SP30-6*	65.03.020	7.5			64	58	56	53	45	32				
6SP30-8	65.03.022	10			85	78	74	71	60	44				
6SP30-11	65.03.024	12.5			116	106	102	96	82	59				
6SP30-13	65.03.025	15			137	126	120	114	96	70				
6SP30-15	65.03.027	17.5			159	146	139	132	113	82				
6SP30-17	65.03.028	20			180	166	160	150	129	93				
6SP30-20	65.03.031	25			213	197	188	180	152	112				
6SP30-25	65.03.034	30			265	243	232	220	190	140				
6SP30-30	65.03.038	35			318	288	278	265	227	173				
6SP30-35	65.03.042	40			371	342	327	310	265	195				
6SP30-39	65.03.044	50			413	382	363	343	292	210				
6SP30-43	65.03.039	8"-50			453	420	400	381	325	240				
6SP30-49	65.03.040	8"-60			530	490	470	450	390	290				
6SP30-54	65.03.041	8"-75			590	542	520	500	430	330				

ΤΥΠΟΣ	ΚΩΔΙΚΟΣ	ΙΣΧΥΣ	ΣΤΟΜΙΟ	ΠΑΡΟΧΗ	m3/h	20	40	45	50	55	60	ΤΙΜΗ €		
		HP	inches		Lt/sec	5.5	11.1	12.5	13.9	15.3	16.7	ΑΝΤΛΙΑ	ΣΥΓΚΡ/ΜΑ	
6SP46-2	65.03.045	4"-4	3"	MANOM. H(m)	23	18	16	14	11	8				
6SP46-3	65.03.062	7.5			38	28	26	23	19	15				
6SP46-5	65.03.046	10			60	47	42	37	31	24				
6SP46-6	65.03.047	12.5			72	57	52	46	38	30				
6SP46-7	65.03.048	15			84	66	61	53	44	35				
6SP46-8	65.03.049	17.5			96	76	70	62	52	40				
6SP46-10	65.03.050	20			120	96	87	76	64	52				
6SP46-13	65.03.052	25			158	126	114	102	86	70				
6SP46-15	65.03.054	30			180	143	130	114	96	76				
6SP46-17	65.03.055	35			205	162	150	132	110	90				
6SP46-20	65.03.056	40			240	192	175	155	130	105				
6SP46-24	65.03.058	50			290	237	218	188	160	128				

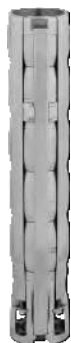
• Οι τιμές συγκροτημάτων αναφέρονται με κινητήρα ORCA σειράς HN.

* Κατόπιν ζήτησης με σώμα αναρρόφησης για σύνδεση σε 4" ηλεκτροκινητήρα.

• Οι τιμές επιβαρύνονται με Φ.Π.Α.

• Η εταιρεία μας διατηρεί το δικαίωμα αλλαγής των τιμών ή χαρακτηριστικών των προϊόντων χωρίς προειδοποίηση.




SP ΑΝΟΞΕΙΔΩΤΕΣ ΥΠΟΒΡΥΧΙΕΣ ΑΝΤΛΙΕΣ ΓΕΩΤΡΗΣΕΩΝ 6"

ΣΩΜΑ ΑΝΤΛΙΑΣ : ΑΝΟΞΕΙΔΩΤΟΣ ΧΑΛΥΒΑΣ **ΦΙΛΤΡΟ** : ΑΝΟΞΕΙΔΩΤΟΣ ΧΑΛΥΒΑΣ
ΠΤΕΡΩΤΗ : ΑΝΟΞΕΙΔΩΤΟΣ ΧΑΛΥΒΑΣ **ΑΝΑΡΡΟΦΗΣΗ** : ΑΝΟΞΕΙΔΩΤΟΣ ΧΑΛΥΒΑΣ
ΑΞΟΝΑΣ : ΑΝΟΞΕΙΔΩΤΟΣ ΧΑΛΥΒΑΣ **ΚΑΤΑΘΛΙΨΗ** : ΑΝΟΞΕΙΔΩΤΟΣ ΧΑΛΥΒΑΣ

ΧΡΗΣΗ: Πλήρως ανοξειδωτες, κατάλληλες για άντληση καθαρού κρύου νερού. Εφαρμογές σε βιομηχανία, πιεστικά συστήματα, ύδρευση άρδευση, πυρόσβεση κτλ.

ΤΥΠΟΣ	ΚΩΔΙΚΟΣ	ΙΣΧΥΣ	ΣΤΟΜΙΟ	ΠΑΡΟΧΗ	m ³ /h	30	50	55	60	65	75	ΤΙΜΗ €	
		HP	inches		Lt/sec	8.3	13.9	15.3	16.7	18	20.8	ΑΝΤΛΙΑ	ΣΥΓΚΡ/ΜΑ
6SP60-1	65.03.071	4"-3	4"	ΜΑΝΟΜ. Η(m)	10	7	6	5	4	2			
6SP60-2	65.03.073	4"-5.5			21	15	13	11	9	6			
6SP60-3*	65.03.076	7.5			33	27	23	20	18	12			
6SP60-4	65.03.079	10			45	35	31	28	25	18			
6SP60-5	65.03.082	12.5			55	41	39	37	31	22			
6SP60-6	65.03.085	15			67	53	47	42	38	27			
6SP60-7	65.03.088	17.5			79	60	55	51	44	33			
6SP60-8	65.03.090	20			90	68	63	59	52	36			
6SP60-10	65.03.093	25			114	95	80	74	66	48			
6SP60-12	65.03.096	30			136	105	97	89	80	59			
6SP60-15	65.03.100	35			159	121	115	104	97	75			
6SP60-17	65.03.103	40			194	147	138	125	111	86			
6SP60-21	65.03.108	50			245	185	170	157	143	108			
6SP60-22	65.03.109	50			256	194	182	165	150	115			

• Οι τιμές συγκροτημάτων αναφέρονται με κινητήρα ORCA σειράς ΗΝ.

* Κατόπιν ζήτησης με σώμα αναρρόφησης για σύνδεση σε 4" ηλεκτροκινητήρα.



• Οι τιμές επιβαρύνονται με Φ.Π.Α.

• Η εταιρεία μας διατηρεί το δικαίωμα αλλαγής των τιμών ή χαρακτηριστικών των προϊόντων χωρίς προειδοποίηση.


SP ΑΝΟΞΕΙΔΩΤΕΣ ΥΠΟΒΡΥΧΙΕΣ ΑΝΤΛΙΕΣ ΓΕΩΤΡΗΣΕΩΝ 8"

ΣΩΜΑ ΑΝΤΛΙΑΣ : ΑΝΟΞΕΙΔΩΤΟΣ ΧΑΛΥΒΑΣ **ΦΙΛΤΡΟ** : ΑΝΟΞΕΙΔΩΤΟΣ ΧΑΛΥΒΑΣ
ΠΤΕΡΩΤΗ : ΑΝΟΞΕΙΔΩΤΟΣ ΧΑΛΥΒΑΣ **ΑΝΑΡΡΟΦΗΣΗ** : ΑΝΟΞΕΙΔΩΤΟΣ ΧΑΛΥΒΑΣ
ΑΞΟΝΑΣ : ΑΝΟΞΕΙΔΩΤΟΣ ΧΑΛΥΒΑΣ **ΚΑΤΑΘΛΙΨΗ** : ΑΝΟΞΕΙΔΩΤΟΣ ΧΑΛΥΒΑΣ

ΧΡΗΣΗ: Πλήρως ανοξειδωτες, κατάλληλες για άντληση καθαρού κρύου νερού. Εφαρμογές σε βιομηχανία, πιεστικά συστήματα, ύδρευση άρδευση, πυρόσβεση κτλ.

ΤΥΠΟΣ	ΚΩΔΙΚΟΣ	ΙΣΧΥΣ	ΣΤΟΜΙΟ	ΠΑΡΟΧΗ	m3/h	30	50	60	70	80	100	ΤΙΜΗ €	
		HP	inches		Lt/sec	8.3	13.9	16.7	19.5	22.2	27.8	ΑΝΤΛΙΑ	ΣΥΓΚΡ/ΜΑ
8SP77-4	65.03.121	20	5"	ΜΑΝΟΜ. Η(m)	74	62	55	52	46	27			
8SP77-5	65.03.124	25			92	78	72	66	58	34			
8SP77-6	65.03.127	30			110	94	86	78	69	41			
8SP77-7	65.03.130	35			129	110	101	92	81	48			
8SP77-9	65.03.133	40			165	141	129	118	104	62			
8SP77-11	65.03.136	8"-50			200	171	158	144	127	75			
8SP77-12	65.03.139	8"-60			225	193	178	163	145	88			
8SP77-14	65.03.142	8"-75			260	222	209	191	170	103			
8SP77-18	65.03.148	8"-90			336	290	267	245	220	135			
8SP77-21	65.03.152	8"-100			392	339	311	285	251	155			

ΤΥΠΟΣ	ΚΩΔΙΚΟΣ	ΙΣΧΥΣ	ΣΤΟΜΙΟ	ΠΑΡΟΧΗ	m3/h	50	70	80	90	100	120	ΤΙΜΗ €	
		HP	inches		Lt/sec	13.9	19.5	22.2	25	27.8	33.3	ΑΝΤΛΙΑ	ΣΥΓΚΡ/ΜΑ
8SP95-5	65.03.165	30	5"	ΜΑΝΟΜ. Η(m)	84	74	68	63	56	32			
8SP95-6	65.03.168	35			103	90	84	77	68	41			
8SP95-7	65.03.171	40			118	104	97	88	78	46			
8SP95-8	65.03.174	8"-50			136	120	112	102	90	54			
8SP95-10	65.03.177	8"-60			172	152	143	132	115	70			
8SP95-13	65.03.179	8"-75			225	197	185	170	150	90			
8SP95-14	65.03.180	8"-90			243	215	200	185	162	100			
8SP95-15	65.03.183	8"-100			260	230	215	200	175	106			
8SP95-17	65.03.186	8"-100			295	265	243	224	196	120			
8SP95-20	65.03.189	8"-125			345	302	283	260	230	140			

• Οι τιμές συγκροτημάτων αναφέρονται με κινητήρα ORCA σειράς ΗΝ.



• Οι τιμές επιβαρύνονται με Φ.Π.Α.

• Η εταιρεία μας διατηρεί το δικαίωμα αλλαγής των τιμών ή χαρακτηριστικών των προϊόντων χωρίς προειδοποίηση.


SP ΑΝΟΞΕΙΔΩΤΕΣ ΥΠΟΒΡΥΧΙΕΣ ΑΝΤΛΙΕΣ ΓΕΩΤΡΗΣΕΩΝ 10"

ΣΩΜΑ ΑΝΤΛΙΑΣ : ΑΝΟΞΕΙΔΩΤΟΣ ΧΑΛΥΒΑΣ **ΦΙΛΤΡΟ** : ΑΝΟΞΕΙΔΩΤΟΣ ΧΑΛΥΒΑΣ
ΠΤΕΡΩΤΗ : ΑΝΟΞΕΙΔΩΤΟΣ ΧΑΛΥΒΑΣ **ΑΝΑΡΡΟΦΗΣΗ** : ΑΝΟΞΕΙΔΩΤΟΣ ΧΑΛΥΒΑΣ
ΑΞΟΝΑΣ : ΑΝΟΞΕΙΔΩΤΟΣ ΧΑΛΥΒΑΣ **ΚΑΤΑΘΛΙΨΗ** : ΑΝΟΞΕΙΔΩΤΟΣ ΧΑΛΥΒΑΣ

ΧΡΗΣΗ: Πλήρως ανοξειδωτες, κατάλληλες για άντληση καθαρού κρύου νερού. Εφαρμογές σε βιομηχανία, πιεστικά συστήματα, ύδρευση άρδευση, πυρόσβεση κτλ.

ΤΥΠΟΣ	ΚΩΔΙΚΟΣ	ΙΣΧΥΣ	ΣΤΟΜΙΟ	ΠΑΡΟΧΗ	m ³ /h	60	80	100	120	140	160	ΤΙΜΗ €	
		HP	inches		Lt/sec	16.7	22.2	27.8	33.3	38.9	44.4	ΑΝΤΛΙΑ	ΣΥΓΚΡ/ΜΑ
10SP125-1	65.03.247	15	6"	ΜΑΝΟΜ. Η(m)	27	24	22	20	18	14			
10SP125-2	65.03.248	30			53	49	45	40	35	27			
10SP125-3	65.03.249	40			78	72	66	60	51	40			
10SP125-4	65.03.250	8"-50			108	101	93	84	70	52			
10SP125-5	65.03.251	8"-75			137	128	119	108	95	76			
10SP125-6	65.03.252	8"-90			165	155	145	132	117	88			
10SP125-7	65.03.253	8"-100			190	179	167	153	131	103			
10SP125-8	65.03.254	8"-100			218	205	192	175	150	118			
10SP125-9	65.03.255	8"-125			246	233	219	200	185	135			
10SP125-10	65.03.256	8"-125			270	255	238	217	186	145			

ΤΥΠΟΣ	ΚΩΔΙΚΟΣ	ΙΣΧΥΣ	ΣΤΟΜΙΟ	ΠΑΡΟΧΗ	m ³ /h	80	100	120	140	160	180	ΤΙΜΗ €	
		HP	inches		Lt/sec	22.2	27.8	33.3	38.9	44.4	50	ΑΝΤΛΙΑ	ΣΥΓΚΡ/ΜΑ
10SP160-1	65.03.257	17.5	6"	ΜΑΝΟΜ. Η(m)	25	22	20	18	15				
10SP160-2	65.03.258	35			51	46	41	38	32	25			
10SP160-3	65.03.259	8"-50			78	70	65	59	50	38			
10SP160-4	65.03.260	8"-75			106	96	89	82	70	54			
10SP160-5	65.03.261	8"-90			135	125	117	110	97	81			
10SP160-6	65.03.262	8"-100			165	150	142	133	120	102			
10SP160-7	65.03.263	8"-125			190	175	162	153	138	115			
10SP160-8	65.03.264	8"-125			210	198	180	170	150	126			
10SP160-9	65.03.265	150			242	220	210	196	175	146			
10SP160-10	65.03.266	180			274	255	238	222	200	170			

• Οι τιμές συγκροτημάτων αναφέρονται με κινητήρα ORCA σειράς HN.



• Οι τιμές επιβαρύνονται με Φ.Π.Α.

• Η εταιρεία μας διατηρεί το δικαίωμα αλλαγής των τιμών ή χαρακτηριστικών των προϊόντων χωρίς προειδοποίηση.

ΗΝ ΥΠΟΒΡΥΧΙΟΙ ΗΛΕΚΤΡΟΚΙΝΗΤΗΡΕΣ ΓΕΩΤΡΗΣΕΩΝ

ΤΑΣΗ	: 400V (+/- 5%)	ΣΥΝΔΕΣΗ ΦΛΑΝΤΖΑΣ	: NEMA
ΠΡΟΣΤΑΣΙΑ	: IP 68	ΜΕΓ.ΑΡ. ΕΚΚΙΝΗΣΕΩΝ	: 6": 15/ΩΡΑ, 8-10": 10/ΩΡΑ
ΩΣΤΙΚΟ ΦΟΡΤΙΟ	: 6" 16/27kN, 8": 45kN, 10": 60kN	ΜΕΓ ΘΕΡΜ/ΣΙΑ ΝΕΡΟΥ	: 30°C / v=0.5m/sec

ΠΕΡΙΓΡΑΦΗ: Υποβρύχιος τριφασικός ασύγχρονος ηλεκτροκινητήρας για γεώτρηση 6", 8" και 10". Περιελίξιμος, υδροψυκτος, υδρολίπαντος, με ειδικό αντιψυκτικό μη τοξικό υγρό.



ΤΥΠΟΣ	ΚΩΔΙΚΟΣ DOL	ΚΩΔΙΚΟΣ SD	HP	KW	Αμπερ 400V	ΤΙΜΗ €
HN6-7.5HP	57.00.001	57.00.002	7.5	5.5	12.9	
HN6-10HP	57.00.005	57.00.006	10	7.5	17.1	
HN6-12.5HP	57.00.009	57.00.010	12.5	9.2	20.8	
HN6-15HP	57.00.013	57.00.014	15	11	24.5	
HN6-17.5HP	57.00.017	57.00.018	17.5	13	29.0	
HN6-20HP	57.00.021	57.00.022	20	15	33.2	
HN6-25HP	57.00.025	57.00.026	25	18.5	41.0	
HN6-30HP	57.00.029	57.00.030	30	22	48.7	
HN6-35HP	57.00.033	57.00.034	35	26	54.7	
HN6-40HP	57.00.037	57.00.038	40	30	65.2	
HN6-50HP	57.00.041	57.00.042	50	37	80.4	
HN6-60HP	57.00.043	57.00.044	60	45	97.8	



ΤΥΠΟΣ	ΚΩΔΙΚΟΣ SD	HP	KW	Αμπερ 400V	ΤΙΜΗ €
HN8-40HP	57.00.046	40	30	62.1	
HN8-50HP	57.00.048	50	37	75.7	
HN8-60HP	57.00.052	60	45	91.5	
HN8-75HP	57.00.058	75	55	111.8	
HN8-90HP	57.00.062	90	66	130.1	
HN8-100HP	57.00.066	100	75	152.5	
HN8-125HP	57.00.070	125	92	181.9	



ΤΥΠΟΣ	ΚΩΔΙΚΟΣ DOL	ΚΩΔΙΚΟΣ SD	HP	KW	Αμπερ 400V	ΤΙΜΗ €
HNS6-12.5HP			12.5	9.2	20.8	
HNS6-15HP			15	11	24.5	
HNS6-17.5HP			17.5	13	29.0	
HNS6-20HP			20	15	33.2	
HNS6-25HP			25	18.5	41.0	
HNS6-30HP			30	22	48.7	
HNS6-35HP			35	26	54.7	
HNS6-40HP			40	30	65.2	
HNS6-50HP			50	37	80.4	
HNS6-60HP			60	45	97.8	

• Οι τιμές επιβαρύνονται με Φ.Π.Α.

• Η εταιρεία μας διατηρεί το δικαίωμα αλλαγής των τιμών ή χαρακτηριστικών των προϊόντων χωρίς προειδοποίηση.

NWM series ΥΠΟΒΡΥΧΙΟΙ ΗΛ/ΡΕΣ 6"-8"-10" ΥΔΡΟΨΥΚΤΟΙ

ΤΑΣΗ	: 400V (+/- 5%)	ΣΥΝΔΕΣΗ ΦΛΑΝΤΖΑΣ	: NEMA
ΠΡΟΣΤΑΣΙΑ	: IP 68	ΜΕΓ.ΑΡ. ΕΚΚΙΝΗΣΕΩΝ	: 6": 20/ΩΡΑ, 7-10": 10/ΩΡΑ
ΩΣΤΙΚΟ ΦΟΡΤΙΟ	: 6" 20/26,5kN, 8": 45kN, 10": 60kN	ΜΕΓ ΘΕΡΜ/ΣΙΑ ΝΕΡΟΥ	: 30°C / v=0.5m/sec

ΠΕΡΙΓΡΑΦΗ: Υποβρύχιος τριφασικός ασύγχρονος ηλεκτροκινητήρας για γεώτρηση 6", 8" και 10". Περιελίξιμος, υδροψυκτος, υδρολίπαντος, με ειδικό αντιψυκτικό μη τοξικό υγρό.



ΤΥΠΟΣ	ΚΩΔΙΚΟΣ DOL	ΚΩΔΙΚΟΣ SD	HP	KW	Αμπερ 400V	ΤΙΜΗ €
NWM6-7.5HP	55.20.001	55.20.002	7.5	5.5	13	
NWM6-10HP	55.20.005	55.20.006	10	7.5	17	
NWM6-12.5HP	55.20.009	55.20.010	12.5	9.2	20	
NWM6-15HP	55.20.013	55.20.014	15	11	23	
NWM6-17.5HP	55.20.017	55.20.018	17.5	13	28	
NWM6-20HP	55.20.021	55.20.022	20	15	32	
NWM6-25HP	55.20.025	55.20.026	25	18.5	40	
NWM6-30HP	55.20.029	55.20.030	30	22	47	
NWM6-35HP	55.20.033	55.20.034	35	26	55	
NWM6-40HP	55.20.037	55.20.038	40	30	62	
NWM6-50HP	55.20.041	55.20.042	50	37	79	



ΤΥΠΟΣ	ΚΩΔΙΚΟΣ DOL	ΚΩΔΙΚΟΣ SD	HP	KW	Αμπερ 400V	ΤΙΜΗ €
NWM7-40HP		55.20.100	40	30	62	
NWM7-50HP		55.20.102	50	37	72	
NWM7-60HP		55.20.104	60	45	88	
NWM8-40HP	55.20.045	55.20.046	40	30	60	
NWM8-50HP	55.20.047	55.20.048	50	37	73	
NWM8-60HP	55.20.051	55.20.052	60	45	87	
NWM8-70HP	55.20.054	55.20.055	70	52	103	
NWM8-75HP	55.20.057	55.20.058	75	55	110	
NWM8-80HP	55.20.059	55.20.060	80	60	116	
NWM8-90HP	55.20.061	55.20.062	90	66	129	
NWM8-100HP	55.20.065	55.20.066	100	75	145	
NWM8-110HP	55.20.067	55.20.068	110	83	156	
NWM8-125HP	55.20.069	55.20.070	125	92	178	

ΤΥΠΟΣ	ΚΩΔΙΚΟΣ DOL	ΚΩΔΙΚΟΣ SD	HP	KW	Αμπερ 400V	ΤΙΜΗ €
NWM10-150HP	55.20.073	55.20.074	150	110	210	
NWM10-175HP	55.20.076	55.20.078	175	130	238	
NWM10-200HP	55.20.079	55.20.080	200	150	274	
NWM10-225HP	55.20.084	55.20.085	225	167	309	

- Οι τιμές επιβαρύνονται με Φ.Π.Α.
- Η εταιρεία μας διατηρεί το δικαίωμα αλλαγής των τιμών ή χαρακτηριστικών των προϊόντων χωρίς προειδοποίηση.

ΥΠΟΒΡΥΧΙΟΙ ΗΛΕΚΤΡΟΚΙΝΗΤΗΡΕΣ ΓΕΩΤΡΗΣΕΩΝ FRANKLIN

ΤΑΣΗ	: 415V (+6%/- 10%)	ΣΥΝΔΕΣΗ ΦΛΑΝΤΖΑΣ	: NEMA
ΠΡΟΣΤΑΣΙΑ	: IP 68	ΜΕΓ.ΑΡ. ΕΚΚΙΝΗΣΕΩΝ	: 6" 20/ ΩΡΑ, 8"
ΩΣΤΙΚΟ ΦΟΡΤΙΟ	: 6" 16/27kN, 8": 45kN, 10": 60kN	ΜΕΓ ΘΕΡΜ/ΣΙΑ ΝΕΡΟΥ	: 30°C / v=0.5m/sec



ΠΕΡΙΓΡΑΦΗ: Υποβρύχιος τριφασικός ασύγχρονος ηλεκτροκινητήρας FRANKLIN για γεώτρηση 6" (155mm) και 8" (205mm). Υδροψυκτος, υδρολίπαντος, με ειδικό αντιψυκτικό μη τοξικό υγρό.

ΕΝΑΛΛΑΣΟΜΕΝΟΥ ΣΤΑΤΗ (ENC)



ΤΥΠΟΣ	HP	KW	Αμπερ 400V	ΚΩΔΙΚΟΣ DOL	ΤΙΜΗ DOL €	ΚΩΔΙΚΟΣ SD	ΤΙΜΗ SD €
6FR 7.5HP	7.5	5.5	12.5	17.01.001		-	
6FR 10HP	10	7.5	16.0	17.01.002		17.01.003	
6FR 12.5HP	12.5	9.2	20.7	17.01.004		17.01.005	
6FR 15HP	15	11	23.3	17.01.006		17.01.007	
6FR 20HP	20	15	31.3	17.01.008		17.01.009	
6FR 25HP	25	18.5	38.5	17.01.010		17.01.011	
6FR 30HP	30	22	45.3	17.01.012		17.01.013	
6FR 40HP	40	30	64.5	17.01.014		17.01.015	
6FR 50HP	50	37	73.0	17.01.016		17.01.017	

ΠΕΡΙΕΛΙΞΙΜΟ (RW)



ΤΥΠΟΣ	ΚΩΔΙΚΟΣ SD	HP	KW	Αμπερ 400V	ΤΙΜΗ SD €
6FR (RW) 7.5HP	17.02.002	7.5	5.5	13.3	
6FR (RW) 10HP	17.02.003	10	7.5	17.7	
6FR (RW) 12.5HP	17.02.004	12.5	9.2	21.4	
6FR (RW) 15HP	17.02.005	15	11	25.2	
6FR (RW) 17.5HP	17.02.006	17.5	13	29.6	
6FR (RW) 20HP	17.02.007	20	15	33.1	
6FR (RW) 25HP	17.02.008	25	18.5	42.0	
6FR (RW) 30HP	17.02.009	30	22	49.0	
6FR (RW) 35HP	17.02.010	35	26	56.7	
6FR (RW) 40HP	17.02.011	40	30	66.4	
6FR (RW) 50HP	17.02.012	50	37	81.9	



ΤΥΠΟΣ	ΚΩΔΙΚΟΣ SD	HP	KW	Αμπερ 400V	ΤΙΜΗ SD €
8FR (RW) 50HP	17.02.015	50	37	76	
8FR (RW) 60HP	17.02.016	60	45	90	
8FR (RW) 70HP	17.02.017	70	52	103	
8FR (RW) 75HP	17.02.018	75	55	110	
8FR (RW) 80HP	17.02.019	80	60	116	
8FR (RW) 90HP	17.02.020	90	67	133	
8FR (RW) 100HP	17.02.021	100	75	148	
8FR (RW) 110HP	17.02.023	110	83	160	
8FR (RW) 125HP	17.02.022	125	93	183	



ΠΕΡΙΓΡΑΦΗ	ΚΩΔΙΚΟΣ	ΤΙΜΗ €
ΚΑΛΩΔΙΟ ΓΙΑ ΙΣΧΥ ΩΣ 40HP (4m) 4x4mm ²	17.02.030	
ΚΙΤ ΒΙΔΕΣ FR.		

- Οι τιμές επιβαρύνονται με Φ.Π.Α.
- Η εταιρεία μας διατηρεί το δικαίωμα αλλαγής των τιμών ή χαρακτηριστικών των προϊόντων χωρίς προειδοποίηση.


M150 series
ΥΠΟΒΡΥΧΙΟΙ ΗΛ/ΡΕΣ 6" ΕΛΑΙΟΨΥΚΤΟΙ
ΤΑΣΗ : 400V (+/- 5%)

ΣΥΝΔΕΣΗ ΦΛΑΝΤΖΑΣ : NEMA

ΠΡΟΣΤΑΣΙΑ : IP 68

ΜΕΓ.ΑΡ. ΕΚΚΙΝΗΣΕΩΝ : 15/ ΩΡΑ

ΚΛΑΣΗ : F

ΜΕΓ ΘΕΡΜ/ΣΙΑ ΝΕΡΟΥ : 30°C / v=0.5m/sec

ΠΕΡΙΓΡΑΦΗ: Υποβρύχιος τριφασικός ασύγχρονος ηλεκτροκινητήρας για γεώτρηση 6" (155mm). Περιερίξιμος, ελαίοψυκτος, ελαιολίπαντος.

ΤΥΠΟΣ	ΚΩΔΙΚΟΣ DOL	ΚΩΔΙΚΟΣ SD	HP	KW	Αμπερ 380V	ΤΙΜΗ €
M150-7.5HP	51.01.060	51.01.085	7.5	5.5	12.3	
M150-10HP	51.01.063	51.01.088	10	7.5	16.5	
M150-12.5HP	51.01.065	51.01.091	12.5	9.2	20.2	
M150-15HP	51.01.067	51.01.094	15	11	23.6	
M150-17.5HP	51.01.069	51.01.097	17.5	13	27.6	
M150-20HP	51.01.071	51.01.100	20	15	31.8	
M150-25HP	51.01.074	51.01.105	25	18.5	38.2	
M150-30HP	51.01.075	51.01.106	30	22	45.2	

- Οι τιμές επιβαρύνονται με Φ.Π.Α.
- Η εταιρεία μας διατηρεί το δικαίωμα αλλαγής των τιμών ή χαρακτηριστικών των προϊόντων χωρίς προειδοποίηση.

ΤΡΑΚΤΕΡΑΝΤΛΙΕΣ



ΜΟΝΟΒΑΘΜΙΕΣ ΚΑΙ ΠΟΛΥΒΑΘΜΙΕΣ ΤΡΑΚΤΕΡΑΝΤΛΙΕΣ
ΜΕ ΠΟΛΑΠΛΑΣΙΑΣΤΗ ΓΙΑ ΣΥΝΔΕΣΗ ΣΕ ΠΑΡΤΙΚΟΦ

$Q_{max} = 1020m^3/h$

$H_{max} = 170m$

ΥΠΟΒΡΥΧΙΕΣ ΑΝΤΛΙΕΣ



ΥΠΟΒΡΥΧΙΕΣ ΑΝΤΛΙΕΣ ΓΕΩΤΡΗΣΕΩΝ ΑΠΟ 6"-16"

$Q_{max} = 1200m^3/h$

$H_{max} = 700m$

ΦΥΓΟΚΕΝΤΡΕΣ ΑΝΤΛΙΕΣ



ΜΟΝΟΒΑΘΜΙΕΣ ΚΑΙ ΠΟΛΥΒΑΘΜΙΕΣ ΕΛΕΥΘΕΡΟΥ ΑΞΟΝΑ
ΓΙΑ ΣΥΝΔΕΣΗ ΣΕ ΠΑΡΤΙΚΟΦ, ΗΛ/ΡΑ Ή ΠΕΤΡΕΛΑΙΟΚΙΝΗΤΗΡΑ

$Q_{max} = 1020m^3/h$

$H_{max} = 220m$

ΠΟΜΟΝΕΣ



ΚΑΘΕΤΕΣ ΑΝΤΛΙΕΣ ΒΑΘΕΩΝ ΦΡΕΑΤΩΝ-ΠΟΜΟΝΕΣ
ΜΕ ΚΑΘΕΤΟ ΗΛ/ΡΑ Ή ΓΩΝΙΑΚΗ ΜΕΤΑΔΟΣΗ

$Q_{max} = 1200m^3/h$

$H_{max} = 310m$

ΜΟΝΟΜΠΛΟΚ ΑΝΤΛΙΕΣ



ΜΟΝΟΒΑΘΜΙΕΣ ΚΑΙ ΠΟΛΥΒΑΘΜΙΕΣ ΗΛΕΚΤΡΑΝΤΛΙΕΣ
ΜΟΝΟΜΠΛΟΚ ΣΥΝΔΕΣΗΣ ΜΕ ΚΟΠΛΕΡ Ή ΕΝΙΑΙΟ ΑΞΟΝΑ

$Q_{max} = 390m^3/h$

$H_{max} = 365m$

ΑΝΤΛΙΕΣ ΛΥΜΑΤΩΝ



ΥΠΟΒΡΥΧΙΕΣ ΑΝΤΛΙΕΣ ΛΥΜΑΤΩΝ-ΑΚΑΘΑΡΤΩΝ

$Q_{max} = 475m^3/h$

$H_{max} = 45m$

Για διαθέσιμα μοντέλα και τιμές απευθυνθείτε στο τμήμα πωλήσεων.



ΤΥΠΟΣ	ΚΩΔΙΚΟΣ	ΙΣΧΥΣ HP	Q (m ³ /h) Q (l/min)	0	0.3	0.6	0.9	1.2	1.5	1.8	2.1	2.4	3	3.6	4.2	ΤΙΜΗ € ΑΝΤΛΙΑΣ	
				0	5	10	15	20	25	30	35	40	50	60	70		
4ES2/15	18.11.020	0.75	H (m)	95	90	86	78	72	63	53	41	28					
4ES2/20	18.11.021	1		127	120	115	107	96	84	71	56	40					
4ES2/30	18.11.022	1.5		195	190	183	171	156	138	117	94	69					
4ES2/36	18.11.023	2		234	229	217	203	185	164	138	110	80					
4ES3/7	18.11.030	0.5		46	45	44	43	41	38	35	32	29	21				
4ES3/10	18.11.031	0.75		69	67	66	65	62	59	55	49	43	28				
4ES3/14	18.11.032	1		92	90	88	86	82	77	72	65	59	40				
4ES3/20	18.11.033	1.5		139	136	135	131	125	119	109	98	85	58				
4ES4/8	18.11.040	0.75		54	53	52	51	51	50	48	46	42	37	29	18		
4ES4/11	18.11.041	1		72	71	70	69	68	67	63	60	55	46	36	25		
4ES4/16	18.11.042	1.5		106	105	104	103	101	99	94	90	83	69	52	32		
4ES4/21	18.11.043	2		142	140	139	138	135	132	128	121	114	98	76	47		
4ES4/32	18.11.044	3		208	206	205	204	200	195	188	178	164	136	100	60		

ΤΥΠΟΣ	ΚΩΔΙΚΟΣ	ΙΣΧΥΣ HP	Q (m ³ /h) Q (l/min)	0	1.8	2.1	2.4	3	3.6	4.2	4.8	5.4	6			ΤΙΜΗ € ΑΝΤΛΙΑΣ
				0	30	35	40	50	60	70	80	90	100			
4ES6/5	18.11.060	0.5	H (m)	33	28	27	26	24	21	18	13	8	3			
4ES6/7	18.11.061	0.75		46	41	40	39	35	30	28	20	12	7			
4ES6/9	18.11.062	1		59	53	49	48	43	39	32	27	19	10			
4ES6/14	18.11.063	1.5		93	84	82	80	73	65	57	45	32	19			
4ES6/18	18.11.064	2		120	110	108	102	93	82	71	57	40	24			
4ES6/27	18.11.065	3		175	160	156	150	138	121	104	82	59	34			
4ES6/35	18.11.066	4		231	213	209	203	190	171	149	120	84	48			
4ES6/48	18.11.067	5		322	290	282	272	251	228	197	158	113	67			

ΤΥΠΟΣ	ΚΩΔΙΚΟΣ	ΙΣΧΥΣ HP	Q (m ³ /h) Q (l/min)	0	3.6	4.8	6	6.6	7.2	7.8	8.4	9	9.6	10.8	12	ΤΙΜΗ € ΑΝΤΛΙΑΣ
				0	60	80	100	110	120	130	140	150	160	180	200	
4ES8/10	18.11.080	1.5	H (m)	62	50	43	37	32	28	22	17	10				
4ES8/14	18.11.081	2		90	73	64	53	49	41	35	27	18				
4ES8/20	18.11.082	3		125	100	89	74	66	57	48	38	27				
4ES8/27	18.11.083	4		169	138	121	104	94	82	70	55	37				
4ES8/36	18.11.084	5.5		221	180	160	135	120	102	87	69	48				
4ES12/6	18.11.090	1.5		39	38	36	33	33	31	30	28	26	25	21	16	
4ES12/8	18.11.091	2		52	50	48	45	42	42	40	38	36	32	28	23	
4ES12/13	18.11.092	3		82	79	75	70	67	62	60	56	51	48	38	29	
4ES12/17	18.11.093	4		108	102	98	91	89	84	80	75	71	66	56	44	
4ES12/23	18.11.094	5.5		148	140	134	128	121	118	111	106	100	91	76	58	
4ES12/32	18.11.095	7.5		202	191	182	170	163	156	149	140	132	122	101	77	



ΤΥΠΟΣ	ΚΩΔΙΚΟΣ	ΙΣΧΥΣ HP	Q (m ³ /h) Q (l/min)	0	6	7.2	8.4	9	10.8	12	14.4	15.6	19.2	21.6	24	ΤΙΜΗ € ΑΝΤΛΙΑΣ
				0	100	120	140	150	180	200	240	260	320	360	400	
4ES15/10	18.11.100	3	H (m)	64	54	52	48	46	41	36	26	20				
4ES15/14	18.11.101	4		89	76	72	67	64	56	49	35	28				
4ES15/19	18.11.102	5.5		120	102	97	91	89	76	68	48	37				
4ES15/26	18.11.103	7.5		163	136	129	120	115	100	87	61	48				
4ES24/8	18.11.110	3		51			41	40	36	34	30	27	20	15	12	
4ES24/11	18.11.111	4		70			57	56	51	48	43	39	30	24	17	
4ES24/13	18.11.112	5		81			67	65	60	57	50	46	36	29	21	
4ES24/15	18.11.113	5.5		97			79	77	72	68	60	56	45	36	26	
4ES24/20	18.11.114	7.5		125			102	100	93	88	78	74	59	47	36	

ΤΥΠΟΣ	ΣΤΟΜΙΟ ΕΞΑΓΩΓΗΣ
4ES 2, 3, 4, 6	1 1/4"
4ES 8, 12, 15, 24	2"

ΧΥΤΟΣΙΔΗΡΕΣ ΥΠΟΒΡΥΧΙΕΣ ΑΝΤΛΙΕΣ ΡΟΒΑΤΤΙ

ΤΥΠΟΣ ΣΕΙΡΑΣ	Q max	H max	N max
6E	84 m ³ /h	470 m	45 Kw
8ER	60 m ³ /h	645 m	75 Kw
8E	192 m ³ /h	375 m	110 Kw
10ER	108 m ³ /h	700 m	150 Kw
10E	420 m ³ /h	450 m	185 Kw
12E	540 m ³ /h	319 m	250 Kw
14E-16E	1200 m ³ /h	195 m	400 Kw


ΑΝΟΞΕΙΩΤΕΣ ΥΠΟΒΡΥΧΙΕΣ ΑΝΤΛΙΕΣ ΡΟΒΑΤΤΙ AISI 316

ΤΥΠΟΣ ΣΕΙΡΑΣ	Q max	H max	N max
8ERCX	85 m ³ /h	690 m	75 Kw
8EX	215 m ³ /h	465 m	110 Kw
10EX	455 m ³ /h	485 m	185 Kw
12EX	660 m ³ /h	320 m	250 Kw
14EX	1200 m ³ /h	195 m	400 Kw



• Τιμές κατόπιν ζήτησης.

ΜΟΝΟΒΑΘΜΙΑ ΚΑΤΑ EN733
2900 RPM


ΤΥΠΟΣ	HP	ΚΩΔΙΚΟΣ	DNs x DNd	Q (m3/h)	20	40	50	60		ΤΙΜΗ € ΑΝΤΛΙΑΣ	ΤΙΜΗ ΣΥΓΚΡ/ΤΟΣ
SN1L40-200 I*	10	18.08.210	65x40	H (m)	44	39	34				
SN1L40-200 H*	12.5	18.08.212	65x40		48	45	40				
SN1L40-200 F*	15	18.08.214	65x40		61	57	53				
SN1L40-200 E*	20	18.08.216	65x40		67	64	60	53			

ΤΥΠΟΣ	HP	ΚΩΔΙΚΟΣ	DNs x DNd	Q (m3/h)	30	40	50	60	70	ΤΙΜΗ € ΑΝΤΛΙΑΣ	ΤΙΜΗ ΣΥΓΚΡ/ΤΟΣ
SN2L40-250 H*	20	18.08.220	65x40	H (m)	74	72	69				
SN2L40-250 G*	25	18.08.222	65x40		85	83	80	75			
SN2L40-250 F*	30	18.08.224	65x40		95	95	92	87			
SN2L40-250 E*	40	18.08.226	65x40		107	107	105	100	92		

ΤΥΠΟΣ	HP	ΚΩΔΙΚΟΣ	DNs x DNd	Q (m3/h)	40	60	80	90	100	ΤΙΜΗ € ΑΝΤΛΙΑΣ	ΤΙΜΗ ΣΥΓΚΡ/ΤΟΣ
SN1L50-200 I*	15	18.08.240	65x50	H (m)	45	40	30				
SN1L50-200 G*	20	18.08.242	65x50		57	54	47	41			
SN1L50-200 F*	25	18.08.244	65x50		64	62	56	51	45		
SN1L50-200 E*	30	18.08.246	65x50		70	68	64	59	53		

ΤΥΠΟΣ	HP	ΚΩΔΙΚΟΣ	DNs x DNd	Q (m3/h)	40	60	80	90	100	ΤΙΜΗ € ΑΝΤΛΙΑΣ	ΤΙΜΗ ΣΥΓΚΡ/ΤΟΣ
SN2L50-250 L*	25	18.08.250	65x50	H (m)	61	58	52	46			
SN2L50-250 H*	30	18.08.252	65x50		73	72	67	62			
SN2L50-250 F*	40	18.08.254	65x50		88	86	83	79	73		
SN2L50-250 E*	50	18.08.256	65x50		95	93	90	87	82		

ΤΥΠΟΣ	HP	ΚΩΔΙΚΟΣ	DNs x DNd	Q (m3/h)	60	80	100	120	140	ΤΙΜΗ € ΑΝΤΛΙΑΣ	ΤΙΜΗ ΣΥΓΚΡ/ΤΟΣ
SN2L65-160 E*	25	18.08.278	80x65	H (m)	42.5	42	41	38	34		
SN1L65-200 E*	40	18.08.268	80x65		69	68	67	65	62		
SN3L65-250 E*	60	18.08.288	80x65		100	99	97	94	89		

ΤΥΠΟΣ	HP	ΚΩΔΙΚΟΣ	DNs x DNd	Q (m3/h)	80	120	160	200	240	ΤΙΜΗ € ΑΝΤΛΙΑΣ	ΤΙΜΗ ΣΥΓΚΡ/ΤΟΣ
SN2L80-160 E*	30	18.08.320	100x80	H (m)	42	40	37	33	28		
SN3L80-200 E*	60	18.08.330	100x80		67	65	63	60	54		
SN3L80-250 E*	100	18.08.340	100x80		101	100	98	95	91		

- Πτερωτή μαντεμένια με καταφόρηση, στεγανοποίηση με στεγανό, λίπανση με γράσο.
- Η Τιμή Συγκροτήματος περιλαμβάνει : Ηλεκτροκινητήρα, αντλία, βάση, κόπλερ, συναρμολογημένα.

**ΜΟΝΟΒΑΘΜΙΕΣ EN 733
ΜΕ ΕΝΙΣΧΥΜΕΝΗ ΒΑΣΗ**
2900 RPM


ΤΥΠΟΣ	HP	ΚΩΔΙΚΟΣ	DNs x DNd	Q (m3/h)	20	40	50	60		ΤΙΜΗ € ΑΝΤΛΙΑΣ	ΤΙΜΗ ΣΥΓΚΡ/ΤΟΣ
SN1F40-200 I*	10	18.08.410	65x40	H (m)	44	39	34				
SN1F40-200 H*	12.5	18.08.412	65x40		48	45	40				
SN1F40-200 F*	15	18.08.414	65x40		61	57	53				
SN1F40-200 E*	20	18.08.416	65x40		67	64	60	53			

ΤΥΠΟΣ	HP	ΚΩΔΙΚΟΣ	DNs x DNd	Q (m3/h)	30	40	50	60	70	ΤΙΜΗ € ΑΝΤΛΙΑΣ	ΤΙΜΗ ΣΥΓΚΡ/ΤΟΣ
SN2F40-250 H*	20	18.08.420	65x40	H (m)	74	72	69				
SN2F40-250 G*	25	18.08.422	65x40		85	83	80	75			
SN2F40-250 F*	30	18.08.424	65x40		95	95	92	87			

ΤΥΠΟΣ	HP	ΚΩΔΙΚΟΣ	DNs x DNd	Q (m3/h)	40	60	80	90	100	ΤΙΜΗ € ΑΝΤΛΙΑΣ	ΤΙΜΗ ΣΥΓΚΡ/ΤΟΣ
SN1F50-200 I*	15	18.08.440	65x50	H (m)	45	40	30				
SN1F50-200 G*	20	18.08.442	65x50		57	54	47	41			
SN1F50-200 F*	25	18.08.444	65x50		64	62	56	51	45		
SN1F50-200 E*	30	18.08.446	65x50		70	68	64	59	53		

ΤΥΠΟΣ	HP	ΚΩΔΙΚΟΣ	DNs x DNd	Q (m3/h)	40	60	80	90	100	ΤΙΜΗ € ΑΝΤΛΙΑΣ	ΤΙΜΗ ΣΥΓΚΡ/ΤΟΣ
SN2F50-250 L*	25	18.08.450	65x50	H (m)	61	58	52	46			
SN2F50-250 H*	30	18.08.452	65x50		73	72	67	62			
SN2F50-250 F*	40	18.08.454	65x50		88	86	83	79	73		
SN2F50-250 E*	50	18.08.456	65x50		95	93	90	87	82		

ΤΥΠΟΣ	HP	ΚΩΔΙΚΟΣ	DNs x DNd	Q (m3/h)	60	80	100	120	140	ΤΙΜΗ € ΑΝΤΛΙΑΣ	ΤΙΜΗ ΣΥΓΚΡ/ΤΟΣ
SN2F65-160 E*	25	18.08.460	80x65	H (m)	42.5	42	41	38	34		
SN1F65-200 E*	40	18.08.462	80x65		69	68	67	65	62		
SN3F65-250 E*	60	18.08.464	80x65		100	99	97	94	89		

ΤΥΠΟΣ	HP	ΚΩΔΙΚΟΣ	DNs x DNd	Q (m3/h)	80	120	160	200	240	ΤΙΜΗ € ΑΝΤΛΙΑΣ	ΤΙΜΗ ΣΥΓΚΡ/ΤΟΣ
SN2F80-160 E*	30	18.08.500	100x80	H (m)	42	40	37	33	28		
SN3F80-200 E*	60	18.08.510	100x80		67	65	63	60	54		
SN3F80-250 E*	100	18.08.520	100x80		101	100	98	95	91		

- Πτερρωτή ανοξείδωτη AISI 304, στεγανοποίηση με σαλαμάστρα, λίπανση με λάδι.
- Η Τιμή Συγκροτήματος περιλαμβάνει : Ηλεκτροκινητήρα, αντλία, βάση, κόπλερ, συναρμολογημένα.

ΜΟΝΟΒΑΘΜΙΕΣ
2900 RPM


ΤΥΠΟΣ	HP	ΚΩΔΙΚΟΣ	DNs x DNd	Q (m3/h)	27	33	36	39	42	ΤΙΜΗ € ΑΝΤΛΙΑΣ	ΤΙΜΗ ΣΥΓΚΡ/ΤΟΣ
S2P65 /I	15	18.08.050	65x50	H (m)	52	51	49	48	46		
S2P65 /G	15	18.08.052	65x50		65	62	61	59	57		
S2P65 /E	20	18.08.054	65x50		77	75	73	71	68		

ΤΥΠΟΣ	HP	ΚΩΔΙΚΟΣ	DNs x DNd	Q (m3/h)	27	36	42	48	54	ΤΙΜΗ € ΑΝΤΛΙΑΣ	ΤΙΜΗ ΣΥΓΚΡ/ΤΟΣ
S2P65K /G	20	18.08.060	65x50	H (m)	73	70	68	65	61		
S2P65K /F	25	18.08.062	65x50		80	78	75	72	68		
S2P65K /E	30	18.08.064	65x50		87	85	84	81	78		

ΤΥΠΟΣ	HP	ΚΩΔΙΚΟΣ	DNs x DNd	Q (m3/h)	48	60	72	84	96	ΤΙΜΗ € ΑΝΤΛΙΑΣ	ΤΙΜΗ ΣΥΓΚΡ/ΤΟΣ
S2P80A /G	15	18.08.070	80x65	H (m)	39	37	36	33	29		
S2P80A /E	20	18.08.072	80x65		50	49	47	45	41		

ΤΥΠΟΣ	HP	ΚΩΔΙΚΟΣ	DNs x DNd	Q (m3/h)	48	60	66	72	84	ΤΙΜΗ € ΑΝΤΛΙΑΣ	ΤΙΜΗ ΣΥΓΚΡ/ΤΟΣ
S2P80K /L	20	18.08.080	80x65	H (m)	52	50	48	47	43		
S2P80K /G	30	18.08.082	80x65		70	69	68	66	63		
S2P80K /E	40	18.08.084	80x65		85	84	84	83	80		

* Έως εξαντλήσεων αποθεμάτων-κατάργηση σειράς

ΜΟΝΟΒΑΘΜΙΕΣ ΠΟΛΥΚΥΒΙΚΕΣ
1450 RPM


ΤΥΠΟΣ	HP	ΚΩΔΙΚΟΣ	DNs x DNd	Q (m3/h)	300	360	420	480	540	ΤΙΜΗ € ΑΝΤΛΙΑΣ	ΤΙΜΗ ΣΥΓΚΡ/ΤΟΣ
SN200 /L	20	18.08.030	200x200	H (m)	11	10	9	7			
SN200 /H	30	18.08.032	200x200		15	14	13	11	9		
SN200 /E	40	18.08.034	200x200		21	21	19	17	15		

ΤΥΠΟΣ	HP	ΚΩΔΙΚΟΣ	DNs x DNd	Q (m3/h)	360	480	540	660	720	ΤΙΜΗ € ΑΝΤΛΙΑΣ	ΤΙΜΗ ΣΥΓΚΡ/ΤΟΣ
S250 /E	40	18.08.035	250x250	H (m)	15	15	14	13	11		

• Η Τιμή Συγκροτήματος περιλαμβάνει : Ηλεκτροκινητήρα, αντλία, βάση, κόπλερ, συναρμολογημένα.

ΔΙΒΑΘΜΙΕΣ
2900 RPM


ΤΥΠΟΣ	HP	ΚΩΔΙΚΟΣ	DNs x DNd	Q (m3/h)	24	36	42	48	54	ΤΙΜΗ € ΑΝΤΛΙΑΣ	ΤΙΜΗ ΣΥΓΚΡ/ΤΟΣ
S2K65/2M	20	18.10.030	65x50	H (m)	88	80					
S2K65/2L	25	18.10.032	65x50		98	91	86	80			
S2K65/2I	30	18.10.034	65x50		109	103	99				
S2K65/2H	30	18.10.036	65x50		123	116	111				
S2K65/2G	40	18.10.038	65x50		129	122	117	112	103		
S2K65/2F	40	18.10.040	65x50		135	129	125	120	112		
S2K65/2E	40	18.10.042	65x50		145	139	134	129			

ΤΥΠΟΣ	HP	ΚΩΔΙΚΟΣ	DNs x DNd	Q (m3/h)	48	60	66	72	84	ΤΙΜΗ € ΑΝΤΛΙΑΣ	ΤΙΜΗ ΣΥΓΚΡ/ΤΟΣ
S2K80/2M	30	18.10.050	80x65	H (m)	84	79	76	73			
S2K80/2I	40	18.10.052	80x65		108	104	101	98	91		
S2K80/2G	50	18.10.054	80x65		126	122	120	117	110		
S2K80/2F	50	18.10.056	80x65		134	130	128	125			
S2K80/2E	50	18.10.058	80x65		141	138					

ΤΡΙΒΑΘΜΙΕΣ

ΤΥΠΟΣ	HP	ΚΩΔΙΚΟΣ	DNs x DNd	Q (m3/h)	21	27	36	42	54	ΤΙΜΗ € ΑΝΤΛΙΑΣ	ΤΙΜΗ ΣΥΓΚΡ/ΤΟΣ
S3K65/3I	40	18.10.210	65x50	H (m)	136	130	120	112	91		
S3K65/3F	50	18.10.212	65x50		180	175	164	155			

ΤΥΠΟΣ	HP	ΚΩΔΙΚΟΣ	DNs x DNd	Q (m3/h)	42	54	60	66	72	ΤΙΜΗ € ΑΝΤΛΙΑΣ	ΤΙΜΗ ΣΥΓΚΡ/ΤΟΣ
S3K80/3I	60	18.10.220	80x65	H (m)	151	147	144	140	135		
S3K80/3F	75	18.10.222	80x65		183	179	176	172	167		
S3K80/3E	75	18.10.224	80x65		192	189	186	183			

- Πτερρωτή μαντεμένα με καταφόρεση, στεγανοποίηση με σαλαμάστρα, λίπανση με λάδι.
- Η Τιμή Συγκροτήματος περιλαμβάνει : Ηλεκτροκινητήρα, αντλία, βάση, κόπλερ, συναρμολογημένα.

ΔΙΒΑΘΜΙΕΣ
1450 RPM


ΤΥΠΟΣ	HP	ΚΩΔΙΚΟΣ	DNs x DNd	Q (m3/h)	54	72	96	108	120	ΤΙΜΗ € ΑΝΤΛΙΑΣ	ΤΙΜΗ ΣΥΓΚΡ/ΤΟΣ
S3K100/2M	15	18.10.100	100x80	H (m)	37	34	28				
S3K100/2I	20	18.10.102	100x80		46	43	37	33			
S3K100/2G	25	18.10.104	100x80		54	52	46	43			
S3K100/2E	30	18.10.106	100x80		61	58	53	50	46		

ΤΥΠΟΣ	HP	ΚΩΔΙΚΟΣ	DNs x DNd	Q (m3/h)	96	120	150	165	180	ΤΙΜΗ € ΑΝΤΛΙΑΣ	ΤΙΜΗ ΣΥΓΚΡ/ΤΟΣ
S4K125/2M	40	18.10.116	125x100	H (m)	62	59					
S4K125/2L	50	18.10.118	125x100		69	65	59	56			
S4K125/2H	60	18.10.120	125x100		80	78	73				
S4K125/2F	75	18.10.122	125x100		88	85	80	77	73		
S4K125/2E	75	18.10.125	125x100		93	91	87	84			

ΤΥΠΟΣ	HP	ΚΩΔΙΚΟΣ	DNs x DNd	Q (m3/h)	120	180	225	255	270	ΤΙΜΗ € ΑΝΤΛΙΑΣ	ΤΙΜΗ ΣΥΓΚΡ/ΤΟΣ
S4K150/2M	45	18.10.142	150x125	H (m)	66	61	54	46	40		
S4K150/2L	75	18.10.144	150x125		70	66	59	52	46		
S4K150/2G	100	18.10.146	150x125		85	83	78	71	65		
S4K150/2F	100	18.10.148	150x125		91	88	83	76	72		
S4K150/2E	125	18.10.150	150x125		98	95	89	84	80		

ΤΡΙΒΑΘΜΙΕΣ

ΤΥΠΟΣ	HP	ΚΩΔΙΚΟΣ	DNs x DNd	Q (m3/h)	54	72	96	108	120	ΤΙΜΗ € ΑΝΤΛΙΑΣ	ΤΙΜΗ ΣΥΓΚΡ/ΤΟΣ
S3K100/3M	30	18.10.250	100x80	H (m)	62	57	48	41	35		
S3K100/3F	40	18.10.252	100x80		82	78	70	65	59		

ΤΥΠΟΣ	HP	ΚΩΔΙΚΟΣ	DNs x DNd	Q (m3/h)	96	120	150	180	195	ΤΙΜΗ € ΑΝΤΛΙΑΣ	ΤΙΜΗ ΣΥΓΚΡ/ΤΟΣ
S4K125/3M	75	18.10.280	125x100	H (m)	96	91	81				
S4K125/3F	100	18.10.282	125x100		121	116	108	95	88		

ΤΥΠΟΣ	HP	ΚΩΔΙΚΟΣ	DNs x DNd	Q (m3/h)	120	180	210	240	270	ΤΙΜΗ € ΑΝΤΛΙΑΣ	ΤΙΜΗ ΣΥΓΚΡ/ΤΟΣ
S4K150/3M	100	18.10.290	150x125	H (m)	99	92	86	77	58		
S4K150/3I	125	18.10.292	150x125		111	105	99	90	75		

- Πτερωτή μαντεμένα με καταφόρηση, στεγανοποίηση με σαλαμάστρα, λίπανση με λάδι.
- Η Τιμή Συγκροτήματος περιλαμβάνει : Ηλεκτροκινητήρα, αντλία, βάση, κόπλερ, συναρμολογημένα.


2900 RPM

ΤΥΠΟΣ	HP	ΚΩΔΙΚΟΣ	DNs x DNd	Q (m3/h)	12	24	30	42	48	ΤΙΜΗ € ΑΝΤΛΙΑΣ	ΤΙΜΗ ΣΥΓΚΡ/ΤΟΣ
S2K65-22/2E	7.5	18.09.030	65x50	H (m)	66	55	45				
S2K65-32/2E	12.5	18.09.034	65x50		72	68	61	45	34		
S2K65-42/2E	15	18.09.038	65x50		77	76	74	63	56		

ΤΥΠΟΣ	HP	ΚΩΔΙΚΟΣ	DNs x DNd	Q (m3/h)	24	42	48	54	60	ΤΙΜΗ € ΑΝΤΛΙΑΣ	ΤΙΜΗ ΣΥΓΚΡ/ΤΟΣ
S3K80-45/2G	20	18.09.050	80x65	H (m)	87	77	70	60			
S3K80-45/2F	25	18.09.052	80x65		103	94	88	80			
S3K80-45/2E	30	18.09.054	80x65		113	109	104	97	90		

ΤΥΠΟΣ	HP	ΚΩΔΙΚΟΣ	DNs x DNd	Q (m3/h)	36	54	66	78	90	ΤΙΜΗ € ΑΝΤΛΙΑΣ	ΤΙΜΗ ΣΥΓΚΡ/ΤΟΣ
S3K80-60/2G	25	18.09.060	80x65	H (m)	85	78	70				
S3K80-60/2F	30	18.09.062	80x65		98	93	86	76			
S3K80-60/2E	40	18.09.064	80x65		110	107	102	93	80		

ΤΥΠΟΣ	HP	ΚΩΔΙΚΟΣ	DNs x DNd	Q (m3/h)	36	66	78	90	102	ΤΙΜΗ € ΑΝΤΛΙΑΣ	ΤΙΜΗ ΣΥΓΚΡ/ΤΟΣ
S3K80-90/2G	30	18.09.070	80x65	H (m)	80	74	69				
S3K80-90/2F	40	18.09.072	80x65		100	94	89	82			
S3K80-90/2E	50	18.09.074	80x65		117	113	108	102	94		

ΤΥΠΟΣ	HP	ΚΩΔΙΚΟΣ	DNs x DNd	Q (m3/h)	48	108	120	144	168	ΤΙΜΗ € ΑΝΤΛΙΑΣ	ΤΙΜΗ ΣΥΓΚΡ/ΤΟΣ
SR3K100-120/2G	75	18.09.082	100x80	H (m)	132	117	112	98			
SR3K100-120/2F	100		100x80		145	134	130	117	99		
SR3K100-120/2E	100	18.09.084	100x80		159	149	145	134	118		

ΤΥΠΟΣ	HP	ΚΩΔΙΚΟΣ	DNs x DNd	Q (m3/h)	72	120	156	180	216	ΤΙΜΗ € ΑΝΤΛΙΑΣ	ΤΙΜΗ ΣΥΓΚΡ/ΤΟΣ
SR3K100-160/2G	100		100x80	H (m)	124	116	104	90	61		
SR3K100-160/2F	125		100x80		138	131	122	110	87		
SR3K100-160/2E	125		100x80		155	148	139	129	108		

ΤΥΠΟΣ	HP	ΚΩΔΙΚΟΣ	DNs x DNd	Q (m3/h)	60	120	162	198	270	ΤΙΜΗ € ΑΝΤΛΙΑΣ	ΤΙΜΗ ΣΥΓΚΡ/ΤΟΣ
S4K150-200/2E	200		150x125	H (m)	189	183	180	176	158		

- Πτερρωτή μαντεμένια με καταφόρεση, στεγανοποίηση με σαλαμάστρα, λίπανση με λάδι.
- Η Τιμή Συγκροτήματος περιλαμβάνει : Ηλεκτροκινητήρα, αντλία, βάση, κόπλερ, συναρμολογημένα.

ΤΡΙΒΑΘΜΙΕΣ EUROPA

= rovatti pompe =

2900 RPM

ΤΥΠΟΣ	HP	ΚΩΔΙΚΟΣ	DNs x DNd	Q (m3/h)	12	24	30	42	48	ΤΙΜΗ € ΑΝΤΛΙΑΣ	ΤΙΜΗ ΣΥΓΚΡ/ΤΟΣ
S2K65-22/3E			65x50	H (m)	99	83	68				
S2K65-32/3E			65x50		108	102	92	68	51		
S2K65-42/3E			65x50		116	114	111	95	84		

ΤΥΠΟΣ	HP	ΚΩΔΙΚΟΣ	DNs x DNd	Q (m3/h)	24	42	48	54	60	ΤΙΜΗ € ΑΝΤΛΙΑΣ	ΤΙΜΗ ΣΥΓΚΡ/ΤΟΣ
S3K80-45/3G	30		80x65	H (m)	130	116	105				
S3K80-45/3F	40		80x65		154	141	132	121	106		
S3K80-45/3E	40	18.09.150	80x65		169	163	156				

ΤΥΠΟΣ	HP	ΚΩΔΙΚΟΣ	DNs x DNd	Q (m3/h)	36	54	66	78	90	ΤΙΜΗ € ΑΝΤΛΙΑΣ	ΤΙΜΗ ΣΥΓΚΡ/ΤΟΣ
S3K80-60/3G	40		80x65	H (m)	128	118	104	86	63		
S3K80-60/3F	50		80x65		148	140	130	114	93		
S3K80-60/3E	60	18.09.160	80x65		166	161	153	140	120		

ΤΥΠΟΣ	HP	ΚΩΔΙΚΟΣ	DNs x DNd	Q (m3/h)	36	66	78	90	102	ΤΙΜΗ € ΑΝΤΛΙΑΣ	ΤΙΜΗ ΣΥΓΚΡ/ΤΟΣ
S3K80-90/3G	50		80x65	H (m)	120	111	103	93			
S3K80-90/3F	60		80x65		150	142	134	123			
S3K80-90/3E	75	18.09.170	80x65		176	170	162	153	141		

ΠΟΛΥΒΑΘΜΙΕΣ EUROPA
SK

SKD


ΤΥΠΟΣ	HP	ΚΩΔΙΚΟΣ	ΤΙΜΗ € ΑΝΤΛΙΑΣ
S2K65-22/4			
S2K65-32/4			
S2K65-32/5			
S2K65-42/4			
S2K65-42/5			
S3K80-45/4			
S3K80-45/5			
S3K80-60/4			
S3K80-60/5			

ΤΥΠΟΣ	HP	ΚΩΔΙΚΟΣ	ΤΙΜΗ € ΑΝΤΛΙΑΣ
SKD 65-22/6			
SKD 65-32/6			
SKD 65-32/7			
SKD 65-42/7			
SKD 65-42/8			
SKD 80-45/5			
SKD 80-45/6			
SKD 80-60/6			
SKD 80-60/7			

- Πτερωτή μαντεμένα με καταφόρηση, στεγανοποίηση με σαλαμάστρα, λίπανση με λάδι (Με γράσο για τις SKD-stantard εκδοση).
- Η Τιμή Συγκροτήματος περιλαμβάνει : Ηλεκτροκινητήρα, αντλία, βάση, κόπλερ, συναρμολογημένα.

ΠΟΛΥΒΑΘΜΙΕΣ ΜΟΝΟBLOCK EUROPA

ΚΑΘΕΤΕΣ ΣΕΙΡΑΣ ΜΕ-KV


2900 RPM

ΤΥΠΟΣ	HP	ΚΩΔΙΚΟΣ	DNs x DNd	Q (m3/h)	10	24	30	36	45	ΤΙΜΗ A	ΤΙΜΗ B
ME15KV65-32/3	15	18.09.510	65x50	H (m)	106	98	89	77	54		
ME20KV65-32/4	20	18.09.512	65x50		137	127	115	100	69		
ME25KV65-32/5	25	18.09.514	65x50		169	155	139	118	84		

ΤΥΠΟΣ	HP	ΚΩΔΙΚΟΣ	DNs x DNd	Q (m3/h)	13	30	39	48	60	ΤΙΜΗ A	ΤΙΜΗ B
ME20KV65-42/3	20	18.09.520	65x50	H (m)	105	101	89	74	44		
ME25KV65-42/3	25	18.09.522	65x50		117	113	102	87	64		
ME30KV65-42/4	30	18.09.524	65x50		149	143	127	108	70		

ΤΥΠΟΣ	HP	ΚΩΔΙΚΟΣ	DNs x DNd	Q (m3/h)	15	36	42	48	60	ΤΙΜΗ A	ΤΙΜΗ B
ME25KV80-45/2A	25	18.09.530	80x65	H (m)	99	96	91	85	66		
ME30KV80-45/2A	30	18.09.532	80x65		116	116	113	109	96		
ME40KV80-45/3A	40	18.09.534	80x65		153	151	145	136	105		

ΤΥΠΟΣ	HP	ΚΩΔΙΚΟΣ	DNs x DNd	Q (m3/h)	48	60	72	78	90	ΤΙΜΗ A	ΤΙΜΗ B
ME30KV80-60/2A	30	18.09.540	80x65	H (m)	83	76	66	61	48		
ME40KV80-60/3A	40	18.09.542	80x65		115	105	89	79	50		
ME50KV80-60/3A	50	18.09.544	80x65		141	130	116	106	81		

ΤΥΠΟΣ	HP	ΚΩΔΙΚΟΣ	DNs x DNd	Q (m3/h)	60	72	84	96	108	ΤΙΜΗ A	ΤΙΜΗ B
ME40KV80-90/2A	40	18.09.550	80x65	H (m)	91	87	81	73	62		
ME50KV80-90/2A	50	18.09.552	80x65		109	105	100	93	84		
ME60KV80-90/3A	60	18.09.554	80x65		131	124	115	105	92		

Τιμές A: με ηλεκτροκινητήρα IE3 by Rovatti

Τιμές B: μόνο το υδραυλικό μέρος

ΠΟΛΥΒΑΘΜΙΕΣ ΜΟΝΟBLOCK EUROPA

ΟΡΙΖΟΝΤΙΕΣ ΣΕΙΡΑΣ ΜΕ-K

Παρόμοιες αποδόσεις.

Τιμές κατόπιν ζήτησης.



- Πτερωτή μαντεμμένα με καταφόρηση, στεγανοποίηση με σαλαμάστρα.

TKF SERIES

ΜΟΝΟΒΑΘΜΙΕΣ EN 733

2900 RPM



ΤΥΠΟΣ	HP	ΚΩΔΙΚΟΣ	DNs x DNd	Q (m3/h)	10	20	30	40	50	ΤΙΜΗ € ΑΝΤΛΙΑΣ	ΤΙΜΗ ΣΥΓΚΡ/ΤΟΣ
TKF 32-160 (Ø 184)	7.5		50x32	H (m)	48	46	40				
TKF 32-200 (Ø 214)	12.5		50x32		64	62	56	47			
TKF 40-160 (Ø 184)	12.5		65x40		52	51	48	42	34		
TKF 40-200 (Ø 200)	15	70.33.040	65x40		59	58	53	49	40		
TKF 40-200 (Ø 214)	20		65x40		70	69	67	62	54		

ΤΥΠΟΣ	HP	ΚΩΔΙΚΟΣ	DNs x DNd	Q (m3/h)	20	40	50	60	65	ΤΙΜΗ € ΑΝΤΛΙΑΣ	ΤΙΜΗ ΣΥΓΚΡ/ΤΟΣ
TKF 40-250 (Ø 238)	25	70.33.044	65x40	H (m)	71	64	60				
TKF 40-250 (Ø 250)	30		65x40		81	73	69	60			
TKF 40-250 (Ø 264)	40		65x40		88	85	80	72	67		

ΤΥΠΟΣ	HP	ΚΩΔΙΚΟΣ	DNs x DNd	Q (m3/h)	20	40	60	80	100	ΤΙΜΗ € ΑΝΤΛΙΑΣ	ΤΙΜΗ ΣΥΓΚΡ/ΤΟΣ
TKF 50-160 (Ø 184)	15	70.33.050	65x50	H (m)	48	43	34				
TKF 50-200 (Ø 197)	20		65x50		57	53	49	41			
TKF 50-200 (Ø 208)	25		65x50		64	61	56	49			
TKF 50-200 (Ø 214)	30		65x50		68	65	61	55	46		

ΤΥΠΟΣ	HP	ΚΩΔΙΚΟΣ	DNs x DNd	Q (m3/h)	40	60	80	90	100	ΤΙΜΗ € ΑΝΤΛΙΑΣ	ΤΙΜΗ ΣΥΓΚΡ/ΤΟΣ
TKF 50-250 (Ø 220)	25	70.33.054	65x50	H (m)	60	54	47	40			
TKF 50-250 (Ø 230)	30		65x50		67	63	55	47			
TKF 50-250 (Ø 250)	40		65x50		80	76	70	65			
TKF 50-250 (Ø 264)	50		65x50		91	87	83	77	69		

ΤΥΠΟΣ	HP	ΚΩΔΙΚΟΣ	DNs x DNd	Q (m3/h)	60	80	100	120	140	ΤΙΜΗ € ΑΝΤΛΙΑΣ	ΤΙΜΗ ΣΥΓΚΡ/ΤΟΣ
TKF 65-160 (Ø 184)	25	70.33.058	80x65	H (m)	46	44	40	35			
TKF 65-200 (Ø 214)	40	70.33.060	80x65		64	62	60	58	53		
TKF 65-250 (Ø 264)	60	70.33.064	80x65		98	96	91	87	80		

ΤΥΠΟΣ	HP	ΚΩΔΙΚΟΣ	DNs x DNd	Q (m3/h)	80	120	160	200	240	ΤΙΜΗ € ΑΝΤΛΙΑΣ	ΤΙΜΗ ΣΥΓΚΡ/ΤΟΣ
TKF 80-160 (Ø 184)	30	70.33.072	100x80	H (m)	47	42	32				
TKF 80-200 (Ø 214)	60	70.33.076	100x80		64	62	60	57	50		
TKF 80-250 (Ø 214)	100	70.33.080	100x80		103	101	99	91	80		

• Πτερωτή χυτοσίδηρη, στεγανοποίηση με σαλαμάστρα, λίπανση με γράσσο.

* Η Τιμή Συγκροτήματος = Αντλία + Ηλεκτροκινητήρας + Βάση

ΔΙΒΑΘΜΙΕΣ ΑΝΤΛΙΕΣ



2900 RPM

ΤΥΠΟΣ	HP	ΚΩΔΙΚΟΣ	DNs x DNd	Q (m ³ /h)	6	12	18	24	30	ΤΙΜΗ € ΑΝΤΛΙΑΣ	ΤΙΜΗ ΣΥΓΚΡ/ΤΟΣ
EZ40-1/2 E	12.5	18.01.010	50x40	H (m)	70	69	65	60	51		
EZ40-1/2 C	15		50x40		78	77	74	69	60		
EZ40-1/2 A	20		50x40		90	90	87	82	73		

ΤΥΠΟΣ	HP	ΚΩΔΙΚΟΣ	DNs x DNd	Q (m ³ /h)	20	40	50	60	75	ΤΙΜΗ € ΑΝΤΛΙΑΣ	ΤΙΜΗ ΣΥΓΚΡ/ΤΟΣ
EZ50-1/2 C	25	18.01.030	80x65	H (m)	77	71	66	59			
EZ50-1/2 B	30		80x65		95	89	84	77	64		
EZ50-1/2 A	35		80x65		104	96	92	86	75		

ΤΥΠΟΣ	HP	ΚΩΔΙΚΟΣ	DNs x DNd	Q (m ³ /h)	40	70	80	90	100	ΤΙΜΗ € ΑΝΤΛΙΑΣ	ΤΙΜΗ ΣΥΓΚΡ/ΤΟΣ
EZ50-2/2 C	30	18.01.040	80x65	H (m)	77	70	65	58	50		
EZ50-2/2 B	40		80x65		94	85	82	77	68		
EZ50-2/2 A	40		80x65		110	98	93	87			

ΤΡΙΒΑΘΜΙΕΣ ΑΝΤΛΙΕΣ

ΤΥΠΟΣ	HP	ΚΩΔΙΚΟΣ	DNs x DNd	Q (m ³ /h)	6	12	18	24	30	ΤΙΜΗ € ΑΝΤΛΙΑΣ	ΤΙΜΗ ΣΥΓΚΡ/ΤΟΣ
EZ40-1/3 E	18	18.01.050	50x40	H (m)	100	98	93	83	69		
EZ40-1/3 C	20		50x40		112	110	105	95	82		
EZ40-1/3 A	25		50x40		125	122	118	110	96		

ΤΥΠΟΣ	HP	ΚΩΔΙΚΟΣ	DNs x DNd	Q (m ³ /h)	20	40	50	60	70	ΤΙΜΗ € ΑΝΤΛΙΑΣ	ΤΙΜΗ ΣΥΓΚΡ/ΤΟΣ
EZ50-1/3 C	35	18.01.060	80x65	H (m)	118	110	103	92			
EZ50-1/3 B	40		80x65		130	120	113	107	90		
EZ50-1/3 A	50		80x65		152	140	134	125	113		

ΤΥΠΟΣ	HP	ΚΩΔΙΚΟΣ	DNs x DNd	Q (m ³ /h)	40	70	80	90	100	ΤΙΜΗ € ΑΝΤΛΙΑΣ	ΤΙΜΗ ΣΥΓΚΡ/ΤΟΣ
EZ50-2/3 C	40	18.01.070	80x65	H (m)	114	103	97				
EZ50-2/3 B	60		80x65		138	125	118	109	97		
EZ50-2/3 A	75		80x65		159	147	141	134	125		

• Πτερωτή χυτοσίδηρη, στεγανοποίηση με σαλαμάστρα, λίπανση με λάδι.

* Η Τιμή Συγκροτήματος = Αντλία + Ηλεκτροκινητήρας + Βάση

ARS SERIES

ΠΟΛΥΒΑΘΜΙΕΣ ΑΝΤΛΙΕΣ

2900 RPM



ΤΥΠΟΣ	HP	ΚΩΔΙΚΟΣ	DNs x DNd	Q (m ³ /h)	6	10	15	25	35	ΤΙΜΗ € ΑΝΤΛΙΑΣ	ΤΙΜΗ ΣΥΓΚΡ/ΤΟΣ
ARS 32-8 (Ø 140)	20		40x32	H (m)	200	184	152				
ARS 32-11 (Ø 140)	25	70.32.036	40x32		275	253	209				
ARS 40-3 (Ø 160)	15	70.32.037	50x40		105	103	102	89	72		
ARS 40-4 (Ø 160)	20	70.32.038	50x40		140	138	136	119	96		
ARS 40-5 (Ø 160)	25	70.32.039	50x40		175	172	170	148	120		
ARS 40-6 (Ø 160)	30	70.32.040	50x40		210	207	204	178	144		

ΤΥΠΟΣ	HP	ΚΩΔΙΚΟΣ	DNs x DNd	Q (m ³ /h)	20	30	40	50	55	ΤΙΜΗ € ΑΝΤΛΙΑΣ	ΤΙΜΗ ΣΥΓΚΡ/ΤΟΣ
ARS 50-2 (Ø 180)	25	70.32.049	65x50	H (m)	90	84	76	65	60		
ARS 50-3 (Ø 180)	40	70.32.050	65x50		135	126	114	96	90		
ARS 50-4 (Ø 180)	50	70.32.051	65x50		180	168	152	130	120		
ARS 50-5 (Ø 180)	60		65x50		225	210	190	163	150		

ΤΥΠΟΣ	HP	ΚΩΔΙΚΟΣ	DNs x DNd	Q (m ³ /h)	40	60	80	90	100	ΤΙΜΗ € ΑΝΤΛΙΑΣ	ΤΙΜΗ ΣΥΓΚΡ/ΤΟΣ
ARS 65-2 (Ø 205)	40		80x65	H (m)	111	103	88	78	72		
ARS 65-3 (Ø 205)	60	70.32.060	80x65		167	154	132	117	108		
ARS 65-4 (Ø 205)	100	70.32.061	80x65		222	205	176	156	143		

ΤΥΠΟΣ	HP	ΚΩΔΙΚΟΣ	DNs x DNd	Q (m ³ /h)	40	60	80	120	140	ΤΙΜΗ € ΑΝΤΛΙΑΣ	ΤΙΜΗ ΣΥΓΚΡ/ΤΟΣ
ARS 80-2 (Ø 220)	75	70.32.080	100x80	H (m)	139	134	126	108	96		
ARS 80-3 (Ø 220)	125	70.32.081	100x80		210	201	189	160	144		
ARS 80-4 (Ø 220)	150	70.32.082	100x80		280	268	252	214	192		

1450 RPM

ΤΥΠΟΣ	HP	ΚΩΔΙΚΟΣ	DNs x DNd	Q (m ³ /h)	40	80	120	150	180	ΤΙΜΗ € ΑΝΤΛΙΑΣ	ΤΙΜΗ ΣΥΓΚΡ/ΤΟΣ
ARS 100-4 (Ø 250)	60		125x100	H (m)	88	80	65	52	53		
ARS 100-5 (Ø 265)	75		125x100		130	117	100	85	66		
ARS 100-6 (Ø 265)	100	70.32.090	125x100		156	141	120	102	79		

ΤΥΠΟΣ	HP	ΚΩΔΙΚΟΣ	DNs x DNd	Q (m ³ /h)	100	150	200	250	300	ΤΙΜΗ € ΑΝΤΛΙΑΣ	ΤΙΜΗ ΣΥΓΚΡ/ΤΟΣ
ARS 125-3 (Ø 320)	100	70.32.120	150x125	H (m)	116	105	90	79	54		
ARS 125-4 (Ø 320)	150		150x125		155	140	120	106	72		
ARS 125-5 (Ø 320)	180		150x125		194	175	150	132	90		

* Η Τιμή Συγκροτήματος = Αντλία + Ηλεκτροκινητήρας + Βάση

TKF-KE SERIES
ΑΝΤΛΙΕΣ ΑΥΤΟΜΑΤΟΥ ΑΝΑΡΡΟΦΗΣΕΩΣ ΓΙΑ ΑΚΑΘΑΡΤΑ ΝΕΡΑ


ΤΥΠΟΣ	HP	ΚΩΔΙΚΟΣ	RPM	Q (m3/h)	20	40	60	80	90	ΤΙΜΗ € ΑΝΤΛΙΑΣ	ΤΙΜΗ ΣΥΓΚΡ/ΤΟΣ
TKF-KE 3"×3"	10	70.35.010	1450	H (m)	16	14	12	10			
TKF-KE 3"×3"	15		1750		24	21	20	18	16		

ΕΛΕΥΘΕΡΟ ΠΕΡΑΣΜΑ: 63.5mm

ΤΥΠΟΣ	HP	ΚΩΔΙΚΟΣ	RPM	Q (m3/h)	50	75	100	125	150	ΤΙΜΗ € ΑΝΤΛΙΑΣ	ΤΙΜΗ ΣΥΓΚΡ/ΤΟΣ
TKF-KE 4"×4"	20	70.35.020	1450	H (m)	19	17	16	14	10		
TKF-KE 4"×4"	25		1750		28	26	24	22	20		

ΕΛΕΥΘΕΡΟ ΠΕΡΑΣΜΑ: 76mm

ΤΥΠΟΣ	HP	ΚΩΔΙΚΟΣ	RPM	Q (m3/h)	50	100	150	200	250	ΤΙΜΗ € ΑΝΤΛΙΑΣ	ΤΙΜΗ ΣΥΓΚΡ/ΤΟΣ
TKF-KE 6"×6"	12.5	70.35.030	950	H (m)	12	11	9	7			
TKF-KE 6"×6"	40		1450		30	28	26	23	20		

ΕΛΕΥΘΕΡΟ ΠΕΡΑΣΜΑ: 76mm

Βασική έκδοση: Χυτοσίδηρο σώμα και πτερωτή, ανοξείδωτος άξονας.
Κατόπιν ζήτησης διατίθενται και σε πλήρως ανοξείδωτο AISI 304 ή 316.

- Οι αποδόσεις αναφέρονται σε καθαρό νερό.
- Για υγρά με στερεά οι αποδόσεις είναι χαμηλότερες.
- Για ακάθαρτα νερά, για συγκρότημα επιλέγουμε ηλ/ρα με προσαύξηση ισχύος 15% .

* Η Τιμή Συγκροτήματος = Αντλία + Ηλεκτροκινητήρας + Βάση

ΒΑΣΕΙΣ ΦΥΓΟΚΕΝΤΡΩΝ ΑΝΤΛΗΤΙΚΩΝ ΣΥΓΚΡΟΤΗΜΑΤΩΝ

Βάση για αντλητικά συγκροτήματα για 2900 στροφές. Περιλαμβάνει βάση, κόπλερ, προφυλακτήρα, βαφή, εργατικά σύνδεσης.



ΤΥΠΟΣ - 2pole/2900RPM			ΤΥΠΟΣ ΚΟΠΛΕΡ	ΤΙΜΗ ΒΑΣΗΣ € ΜΟΝΟΒΑΘΜΙΑ - ΔΙΒΑΘΜΙΑ	ΤΙΜΗ ΒΑΣΗΣ € ΓΙΑ ΠΟΛΥΒΑΘΜΙΑ
ΠΛΑΙΣΙΟ	ΜΑΧ ΗΡ	ΑΞΟΝΑΣ (mm)			
ΜΕC 132	10 (12.5)	38	HRC 90		
ΜΕC 160	25 (30)	42	HRC 110		
ΜΕC 180	30 (40)	48	HRC 110		
ΜΕC 200	50	55	HRC 130		
ΜΕC 225	60	55	HRC 130		
ΜΕC 250	75	60	HRC 150		
ΜΕC 280	125	65	HRC 150		

ΚΟΠΛΕΡ-ΕΛΑΣΤΙΚΟΙ ΣΥΝΔΕΣΜΟΙ


ΤΥΠΟΣ ΕΤΕΧ	ΜΑΧ ΗΡ-1450RPM	ΜΑΧ ΗΡ-2900RPM	ΜΕΓ. ΔΙΑΜ. ΤΡΥΠΑΣ (mm)	ΚΩΔΙΚΟΣ	ΤΙΜΗ €	ΤΙΜΗ € ΑΝΤΑΛ/ΚΟΥ
No 3-90	2.7	5.3	25	25.00.003		
No 4-100	5	10	30	25.00.004		
No 5-120	12.5	25	35	25.00.005		
No 6-150	19	38	42	25.00.006		
No 7-170	31	63	50	25.00.007		
No 8-210	59	117	60	25.00.008		



ΤΥΠΟΣ ΒΕΤΕΧ	ΜΑΧ ΗΡ-1450RPM	ΜΑΧ ΗΡ-2900RPM	ΜΕΓ. ΔΙΑΜ ΤΡΥΠΑΣ (mm)	ΚΩΔΙΚΟΣ	ΤΙΜΗ €	ΤΙΜΗ € ΑΝΤΑΛ/ΚΟΥ
No 3-147	43	87	42	25.00.024		
No 4-172	75	150	45	25.00.025		
No 5-191	117	233	57	25.00.026		
No 6-216	166		64	25.00.028		
No 7-256	397		70	25.00.030		



ΤΥΠΟΣ ΗRC	ΜΑΧ ΗΡ-1450RPM	ΜΑΧ ΗΡ-2900RPM	ΜΕΓ. ΔΙΑΜ ΤΡΥΠΑΣ (mm)	ΚΩΔΙΚΟΣ	ΤΙΜΗ €	ΤΙΜΗ € ΑΝΤΑΛ/ΚΟΥ
HRC 70	6	13	32	25.01.000		
HRC 90	16	32	45	25.01.001		
HRC 110	32	65	55	25.01.003		
HRC 130	64	127	60	25.01.005		
HRC 150	121	243	70	25.01.007		
HRC 180	192	383	90	25.01.009		
HRC 230	405		110	25.01.012		
HRC 280	637		130	25.01.015		



ΤΥΠΟΣ Η	ΜΑΧ ΗΡ-1450RPM	ΜΑΧ ΗΡ-2900RPM	ΜΕΓ. ΔΙΑΜ ΤΡΥΠΑΣ (mm)	ΚΩΔΙΚΟΣ	ΤΙΜΗ €	ΤΙΜΗ € ΑΝΤΑΛ/ΚΟΥ
B-125	40	60	45 (55)	25.04.010		
B-140	60	75	50 (60)	25.04.012		
B-160	75	180	58 (65)	25.04.014		
B-180	125		65 (75)	25.04.016		
B-200	180		75 (85)	25.04.018		

ΗΛΕΚΤΡΙΚΟΙ ΠΙΝΑΚΕΣ/ΕΚΚΙΝΗΤΕΣ 230V


PM: Ηλεκτρικοί μονοφασικοί πίνακες εκκίνησης. Περιλαμβάνουν πυκνωτή, θερμικό και διακόπτη. Ιδανικοί για την εκκίνηση υποβρύχιων αντλιών.



M18D: Ηλεκτρικοί μονοφασικοί πίνακες ελέγχου υποβρύχιων αντλιών με ηλεκτρονική πλακέτα. Περιλαμβάνουν διακόπτη, θερμικό, πυκνωτή και επιτηρητή στάθμης και έλεγχο δεξαμενής.

KM: Ηλεκτρικοί μονοφασικοί πίνακες ελέγχου. Περιλαμβάνουν διακόπτη, ρελέ, ασφάλεια και επιτηρητή έλλειψης νερού ή στάθμης.

ΤΥΠΟΣ	ΚΩΔΙΚΟΣ	ΘΕΡΜΙΚΟ AMPS	ΠΥΚΝΩΤΗΣ μF	ΤΙΜΗ €
PM -1HP	30.00.080	6-7	25-35	
PM 1.5HP	30.00.081	8.5-10	35-40	
PM-2HP	30.00.088	10-13	45-50	
PM-3HP	30.00.089	14-18	50-80	
M18D-1.5HP	51.02.030	6-7	25-35	
M18D-2HP	51.02.035	8.5-10	35-40	
M18D-3HP	51.02.040	10-13	45-50	
KMP 1-3HP (ABB ΡΕΛΕ)	30.00.090			
KM 1-3HP	30.00.077			

ΤΡΙΦΑΣΙΚΟΙ ΗΛΕΚΤΡΙΚΟΙ ΠΙΝΑΚΕΣ 400V ΜΕ ABB ΡΕΛΕ


KT: Ηλεκτρικοί τριφασικοί πίνακες εκκίνησης. Περιλαμβάνουν διακόπτη, ρελέ, ασφάλεια και επιτηρητή έλλειψης νερού ή στάθμης.

MPT: Ηλεκτρικοί τριφασικοί πίνακες εκκίνησης. Περιλαμβάνουν διακόπτη, ρελέ, ασφάλεια, ενδεικτικές λυχνίες, αμπερόμετρο, επιτηρητή τάσης και επιτηρητή στάθμης.

-DOL: Απευθείας εκκίνηση

-SD: Εκκίνηση Y-Δ

ΚΑΤΟΠΙΝ ΖΗΤΗΣΗΣ ΠΙΝΑΚΕΣ ΓΙΑ ΔΙΔΥΜΑ ΣΥΓΚΡΟΤΗΜΑΤΑ ΜΕ ΚΥΚΛΙΚΗ ΕΝΑΛΛΑΓΗ

ΤΥΠΟΣ	ΚΩΔΙΚΟΣ	ΙΣΧΥΣ HP	ΤΙΜΗ €
KT 1-10HP	30.00.091	1-10	
MPT 2-3HP DOL	30.00.092	2-3	
MPT 4-5.5HP DOL	30.00.093	4-5.5	
MPT 7.5-10HP DOL	30.00.094	7.5-10	
MPT 7.5HP SD	30.00.095	7.5	
MPT 10HP SD	30.00.098	10	
MPT 12.5HP SD	30.00.100	12.5	
MPT 15HP SD	30.00.102	15	
MPT 17.5HP SD	30.00.103	17.5	
MPT 20HP SD	30.00.105	20	
MPT 25HP SD	30.00.107	25	
MPT 30HP SD	30.00.108	30	
MPT 35HP SD	30.00.109	35	
MPT 40HP SD	30.00.111	40	
MPT 50HP SD	30.00.113	50	
MPT 60HP SD	30.00.115	60	

* ΓΙΑ ΠΙΝΑΚΕΣ ΜΕ ΟΙΚΟΝΟΜΙΚΗ ΣΕΙΡΑ ΡΕΛΕ ΟΙ ΤΙΜΕΣ ΚΑΤΑΛΟΓΟΥ ΕΙΝΑΙ 20% ΧΑΜΗΛΟΤΕΡΕΣ

- Οι τιμές επιβαρύνονται με Φ.Π.Α.
- Η εταιρεία μας διατηρεί το δικαίωμα αλλαγής των τιμών ή χαρακτηριστικών των προϊόντων χωρίς προειδοποίηση.

ΟΜΑΛΟΣ ΕΚΚΙΝΗΤΗΣ - SOFT STARTER


Κωδ. 30.12

ΤΥΠΟΣ	ΙΣΧΥΣ KW	ΑΜΠΕΡ	ΤΙΜΗ €	ΤΥΠΟΣ	ΙΣΧΥΣ KW	ΑΜΠΕΡ	ΤΙΜΗ €
PSR		AMPS		PSE		AMPS	
PSR 16	7,5	16		PSE 45	22	45	
PSR 25	11	25		PSE 60	30	60	
PSR 30	15	30		PSE 72	37	72	
PSR 37	18,5	37		PSE 85	45	85	

ΡΥΘΜΙΣΤΗΣ ΣΤΡΟΦΩΝ - INVERTER

ABB



ACQ 580

Για αντλίες

Κωδ. 30.13

ΙΣΧΥΣ KW	ΑΜΠΕΡ	ΠΛΑΙΣΙΟ	ΤΙΜΗ €	ΙΣΧΥΣ KW	ΑΜΠΕΡ	ΠΛΑΙΣΙΟ	ΤΙΜΗ €
	AMPS				AMPS		
2.2	5,6	R1		37	73	R4	
3	7,2	R1		45	88	R5	
4	9,4	R1		55	106	R5	
5.5	12,6	R1		75	145	R6	
7.5	17	R2		90	169	R7	
11	25	R2		110	206	R7	
15	32	R3		132	246	R8	
18.5	38	R3		160	293	R8	
22	45	R3		200	363	R9	
30	62	R4		250	430	R9	
ΠΕΡΙΓΡΑΦΗ			ΤΙΜΗ €				
Αισθητήριο πίεσης 10bar							

Διατίθενται κατόπιν παραγγελίας και σε IP55 με επιβάρυνση περίπου 10%

ΠΙΝΑΚΕΣ ΑΝΤΛΙΩΝ ΜΕ ΡΥΘΜΙΣΤΗ ΣΤΡΟΦΩΝ - INVERTER

Πίνακες με ρυθμιστή στρόφων inverter ABB για αντλίες.
Περιλαμβάνουν πολυόργανο ενδείξεων και ποτενσιόμετρο.

ΙΣΧΥΣ KW	ΑΜΠΕΡ	ΠΛΑΙΣΙΟ	ΤΙΜΗ €
	AMPS	cm	
4	9,4	80X60X30	
5.5	12,6	80X60X30	
7.5	17	80X60X30	
11	25	80X60X30	
15	32	100X60X30	
18.5	38	100X60X30	
22	45	100X60X30	
30	62	120X80X30	
37	73	120X80X30	
45	88	120X80X30	
55	106	120X80X30	
75	145	140X100X40	
90	169	140X100X40	
110	206	180X120X50	

ΣΩΛΗΝΕΣ ΥΠΟΒΡΥΧΙΩΝ


ΣΩΛΗΝΕΣ Β.Τ.			ΤΙΜΗ €
ΤΥΠΟΣ	ΠΑΧΟΣ (mm)	ΚΩΔΙΚΟΣ	
2 1/2"		24.01.118	
3"	5.6	24.01.120	
4"	6.0	24.01.122	
5"	6.2	24.01.124	

ΜΑΣΤΟΙ Β.Τ.		ΤΙΜΗ €
ΤΥΠΟΣ	ΚΩΔΙΚΟΣ	
2 1/2"	24.01.130	
3"	24.01.132	
4"	24.01.134	
5"	24.01.136	

ΚΑΜΠΥΛΗ		ΤΙΜΗ €
ΤΥΠΟΣ	ΚΩΔΙΚΟΣ	
2 1/2"	24.01.202	
3"	24.01.204	
4"	24.01.206	
5"	24.01.208	

ΦΛΑΝΤΖΑ ΣΤΗΡΙΞΗΣ		ΤΙΜΗ €
ΤΥΠΟΣ	ΚΩΔΙΚΟΣ	
1"-2x4"	24.01.180	
1"-3x6"	24.01.182	
3"-4x8"	24.01.184	
4"-6x10"	24.01.186	

ΣΥΣΤΟΛΗ		ΤΙΜΗ €
ΤΥΠΟΣ	ΚΩΔΙΚΟΣ	
2 1/2 x 3"	24.01.160	
3x4"	24.01.162	
4x5"	24.01.164	
5x6"	24.01.166	

ΠΛΑΣΤΙΚΟΙ ΣΩΛΗΝΕΣ ΓΕΩΤΡΗΣΕΩΝ


ΣΩΛΗΝΕΣ ΓΕΩΤΡΗΣΕΩΝ PN 10			ΕΣΩΤΕΡΙΚΗ ΔΙΑΜΕΤΡΟΣ	ΕΣΩΤΕΡΙΚΗ ΔΙΑΜΕΤΡΟΣ	ΤΙΜΗ € / ΜΕΤΡΟ	
ΤΥΠΟΣ	ΚΩΔΙΚΟΣ ΣΩΛΗΝΑΣ	ΚΩΔΙΚΟΣ ΦΙΛΤΡΟΥ	O.D. (mm)	I.D. (mm)	ΣΩΛΗΝΑ	ΦΙΛΤΡΟ
4 1/2"	64.07.030	64.07.055	125	112		
5"	64.07.035	64.07.057	140	125		
6 1/2"	64.07.040	64.07.059	180	162		
8 1/2"	64.07.050	64.07.063	225	203		

ΠΛΑΣΤΙΚΟΙ ΣΩΛΗΝΕΣ ΥΠΟΒΡΥΧΙΩΝ 30ΒΑΡ, 3m

ΟΝΟΜ. ΔΙΑΜΕΤΡΟΣ (inch)	ΕΞΩΤ. ΔΙΑΜ. (mm)	ΠΑΧΟΣ (mm)	ΕΣΩΤ. ΔΙΑΜ. (mm)	ΔΙΑΜ. ΣΤΗ ΜΟΥΦΑ (mm)	ΚΩΔΙΚΟΣ	ΤΙΜΗ €
						ΕΥΡΩ/ΤΕΜ (3m)
1 1/2"	48	4.5	39	60	64.07.080	
2"	60	5.8	48.4	75	64.07.085	
2 1/2"	75	6.8	61.4	90	64.07.090	
3"	90	8.2	73.6	105	64.07.095	
4"	114	8.2	97.6	130	64.07.100	


ΑΝΟΞΕΙΔΩΤΟΙ ΑΝΤΑΠΤΟΡΕΣ

ΑΝΤΑΠΤΟΡΑΣ ΑΝΤΛΙΑΣ (ΚΑΤΩ)		ΚΩΔΙΚΟΣ	ΤΙΜΗ €	ΑΝΤΑΠΤΟΡΑΣ ΣΩΛΗΝΑ (ΕΠΑΝΩ)		ΚΩΔΙΚΟΣ	ΤΙΜΗ €
mm	inch			mm	inch		
48	1 1/2"	64.07.150		48	1 1/2"	64.07.170	
48	1 1/4"	64.07.152					
60	2"	64.07.154		60	2"	64.07.172	
75	2 1/2"	64.07.156		75	2 1/2"	64.07.176	
90	3"	64.07.158		90	3"	64.07.178	
90	2 1/2"	64.07.160					
114	4"	64.07.162		114	4"	64.07.180	
ΑΝΩ ΦΛΑΝΤΖΑ φ125		64.07.210		ΑΝΩ ΦΛΑΝΤΖΑ φ180		64.07.215	

• Οι τιμές επιβαρύνονται με Φ.Π.Α.

• Η εταιρεία μας διατηρεί το δικαίωμα αλλαγής των τιμών ή χαρακτηριστικών των προϊόντων χωρίς προειδοποίηση.

		ΑΠΕΥΘΕΙΑΣ ΕΚΚΙΝΗΣΗ (DOL) ΔΙΑΤΟΜΗ ΚΑΛΩΔΙΩΝ 4x...mm ²									ΑΠΕΥΘΕΙΑΣ ΕΚΚΙΝΗΣΗ (DOL) ΔΙΑΤΟΜΗ ΚΑΛΩΔΙΩΝ 1x...mm ²		
ΙΣΧΥΣ	ΤΑΣΗ	1.5	2.5	4	6	10	16	25	35	50	70	95	
HP	V	ΜΕΤΡΑ											
3	230 400	100	61 185	92 280	140	210							
4	230 400	80	40 120	67 200	97 290	179							
5.5	230 400		100	53 170	78 250	148 400	250						
7.5	230 400		80	44 130	64 190	108 320	175						
10	230 400			35 110	55 170	90 280	150 450						
12.5	230 400			90	50 140	80 230	125 335	180	240				
15	230 400			70	37 115	70 185	105 300	150 450	200				
17.5	230 400				100	58 160	80 250	120 365	165 505				
20	230 400				90	51 140	75 225	115 340	150 450				
25	230 400				65	60 110	90 175	125 275	172 373	515			
30	230 400					70 90	100 140	110 225	130 300	150 437			
35	230 400					78	120	60 200	85 270	125 373	171 510	215	
40	230 400						110	58 175	80 240	110 330	150 450	190	
50	230 400							78	85 140	125 180	160 370	480	
60	230 400								79 115	110 160	130 230	320 400	
70	230 400								140	210	275	356	
75	230 400								134	190	265	330	
80	230 400								120	175	245	300	
90	230 400									160	224	283	
100	230 400									145	200	255	
125	400									105	158	200	
150	400										128	190	

		ΕΚΚΙΝΗΣΗ ΑΣΤΕΡΑ- ΤΡΙΓΩΝΟ Υ/Δ (SD) ΔΙΑΤΟΜΗ ΚΑΛΩΔΙΩΝ 4x...mm ² +3x...mm ²							ΕΚΚΙΝΗΣΗ Υ/Δ (SD) ΔΙΑΤΟΜΗ ΚΑΛΩΔΙΩΝ 1x...mm ²									
ΙΣΧΥΣ	ΤΑΣΗ	2.5	4	6	10	16	25	35	50	70	95							
HP	V	ΜΕΤΡΑ																
5.5	230 400	57 169	92 271	137 406	236													
7.5	230 400	129	68 201	101 301	176 511													
10	230 400	94	51 151	76 226	130 386	204												
12.5	230 400	76	41 121	61 181	104 310	162 484												
15	230 400	67	106	53 157	91 271	142 422	216											
17.5	230 400		91	46 136	78 231	122 361	186											
20	230 400			78 117	68 201	105 311	160 476	220										
25	230 400			64 94	55 162	85 252	129 384	178 531										
30	230 400				77	69 204	104 310	144 426	200									
35	230 400					62 69	94 118	129 184	180 385									
40	230 400						61	55 163	84 249	116 344	160 477	218						
50	230 400							87	55 133	84 205	116 282	160 393	180					
60	230 400								74	59 113	81 174	112 240	153 333	193				
70	230 400									52 100	71 153	99 211	134 293	170 506				
75	230 400										67 94	95 143	126 200	163 380	475			
80	230 400										63 80	87 134	118 186	150 258	446			
90	230 400											57 121	79 168	107 234	136 404			
100	230 400												71 109	96 150	121 285	360		
125	400													122	170	231	294	
150	400														100	165	230	310

ΙΣΧΥΣ HP	ΑΠΕΥΘΕΙΑΣ ΕΚΚΙΝΗΣΗ (DOL) ΓΙΑ 4" ΥΠΟΒΡΥΧΙΕΣ ΑΝΤΛΙΕΣ ΔΙΑΤΟΜΗ ΚΑΛΩΔΙΩΝ 4x...mm ²																	
	ΜΟΝΟΦΑΣΙΚΟ 230V						ΤΡΙΦΑΣΙΚΟ 400V						ΤΡΙΦΑΣΙΚΟ 230V					
	1.5	2.5	4	6	10	16	1.5	2.5	4	6	10	16	1.5	2.5	4	6	10	16
0.5	90	150	240	360			410					137	250					
0.75	70	120	185	280			350					118	200					
1	55	93	135	210			280					94	165	260				
1.5	40	65	100	160	230		180	285				60	95	171				
2		55	85	130	210	270	138	235				46	78	131	195			
3		32	53	80	125	200	100	185	280				61	92	140	210		
4							80	120	200	290				40	67	97	179	
5.5									100	170	250				53	78	148	250
7.5									80	130	190	320			44	64	108	175
10										110	170	280	440		35	55	90	150
12.5										90	140	230	335			50	80	125

ΠΑΡΟΧΗ		V	ΕΣΩΤΕΡΙΚΗ ΔΙΑΜΕΤΡΟΣ ΣΩΛΗΝΑ (mm)													
m ³ /h	Lt/min		h	20	25	32	40	50	65	80	100	125	150	175	200	250
1.2	20	V(m/h) = Πίεση νερού. h(m) = ΠΤΩΣΗ ΠΙΕΣΗΣ (Σε m για κάθε 100m σωλήνα)	v	1.05	0.7	0.42	0.26									
			h	10.4	3.72	0.95	0.31									
1.5	25		v	1.31	0.88	0.52	0.33									
			h	15.8	5.68	1.47	0.47									
1.8	30		v	1.56	1.05	0.62	0.4									
			h	22.3	8	2.09	0.66									
2.1	35		v	1.82	1.22	0.72	0.46	0.31								
			h	29.8	10.8	2.81	0.89	0.31								
2.4	40		v	2.1	1.4	0.83	0.53	0.35								
			h	38.2	13.8	2.65	1.15	0.40								
3	50		v	2.58	1.74	1.05	0.66	0.44								
			h	58.2	21.1	5.6	1.75	0.61								
3.6	60		v	3.1	2.1	1.25	0.79	0.52								
			h	82	30	8	2.48	0.86								
4.2	70		v		2.43	1.45	0.92	0.6								
			h		40	10.8	3.33	1.14								
4.8	80		v		2.77	1.66	1.05	0.68								
			h		51.5	13.9	4.3	1.46								
5.4	90		v		3.1	1.87	1.18	0.77	0.45							
			h		64	17.5	5.4	1.82	0.46							
6	100		v		3.45	2.08	1.31	0.86	0.5							
			h		79	21.4	6.6	2.22	0.56							
7.5	125		v			2.6	1.63	1.07	0.63							
			h			33	10	3.4	0.86							
9	150		v			3.12	1.96	1.27	0.74	0.49						
			h			47	14.2	4.74	1.21	0.43						
10.5	175		v			3.64	2.28	1.48	0.87	0.58						
			h			63	19	6.3	1.63	0.57						
12	200		v			4.2	2.6	1.68	1	0.66						
			h			82	24.5	8.1	2.1	0.74						
15	250		v				3.24	2.1	1.25	0.82	0.53					
			h				37.5	12.3	3.2	1.12	0.36					
18	300	v				3.9	2.51	1.5	0.98	0.62						
		h				53	17.3	4.5	1.58	0.51						
24	400	v					3.32	1.97	1.3	0.84						
		h					29.5	7.8	2.7	0.89						
30	500	v					4.13	2.46	1.63	1.06	0.7					
		h					44.8	12	4.13	1.36	0.48					
36	600	v						2.95	1.95	1.26	0.84					
		h						16.9	5.8	1.93	0.68					
42	700	v						3.43	2.3	1.48	0.98					
		h						22.6	7.8	2.6	0.90					
48	800	v						3.9	2.6	1.68	1.11	0.75				
		h						29	10	3.35	1.16	0.43				
54	900	v						4.4	2.9	1.89	1.25	0.85				
		h						36	12.5	4.2	1.45	0.54				
60	1000	v							3.2	2.1	1.38	0.94				
		h							15.2	5.14	1.76	0.66				
75	1250	v							4	2.63	1.73	1.18	0.88			
		h							23	7.9	2.68	1	0.48			
90	1500	v							4.8	3.15	2.06	1.41	1.06			
		h							32.6	11.2	3.77	1.42	0.68			
105	1750	v								3.68	2.4	1.64	1.23	0.94		
		h								15	5.04	1.9	0.91	0.45		
120	2000	v								4.2	2.74	1.87	1.4	1.07		
		h								19.4	6.5	2.43	1.18	0.58		
150	2500	v								5.24	3.41	2.33	1.76	1.33		
		h								30	9.8	3.75	1.79	0.89		
180	3000	v									4.1	2.8	2.1	1.6		
		h									13.8	5.3	2.53	1.25		
240	4000	v									5.4	3.72	2.78	2.12	1.36	
		h									23.8	9.13	4.36	2.16	0.71	
300	5000	v										4.63	3.5	2.63	1.7	
		h										13.9	6.6	3.29	1.1	
360	6000	v										5.68	4.16	3.18	2.05	
		h										20	9.5	4.7	1.6	
420	7000	v											4.86	3.71	2.38	
		h											12.8	6.4	2.1	
480	8000	v												5.55	4.25	2.72
		h												21	10.5	3.5



ΜΠΕΚ ΜΙΚΡΟΥ ΤΥΠΟΥ							
	ΔΙΑΜΕΤΡΟΣ ΜΠΕΚ (mm)	4.8-4.8	4.8-5.5	4.8-6.3	5.5-7.5	5.5-8.5	5.6-10
ΠΙΕΣΗ atm							
2	Παροχή m³/h	2.22	2.6				
	Διάμετρος m	26	26				
2.5	Παροχή m³/h	2.45	2.95	3.59			
	Διάμετρος m	28	29	32			
3	Παροχή m³/h	2.70	3.12	4.00	5.35		
	Διάμετρος m	29	32	34	36		
3.5	Παροχή m³/h	3.24	3.45	4.32	5.76	6.84	8.68
	Διάμετρος m	30	33	35	37	39	40
4	Παροχή m³/h			4.62	6.17	7.30	9.27
	Διάμετρος m			36	39	40	41
4.5	Παροχή m³/h			4.90	6.54	7.75	9.84
	Διάμετρος m			37	40	41	42
5	Παροχή m³/h				6.9	8.15	10.35
	Διάμετρος m				41	42	43



ΜΠΕΚ ΜΕΓΑΛΟΥ ΤΥΠΟΥ			
Διάμετρος Μπεκ (mm)	Πίεση atm	Διάμετρος m	Παροχή m³/h
10	3.5	52	7.0
	4.0	54	7.4
12	3.5	56	10.0
	4.0	58	10.8
14	4.0	62	14.6
	4.5	64	15.5
16	4.0	67	19.1
	4.5	69	20.0
18	4.0	71	24.5
	4.5	73	25.7
20	4.5	78	31.8
	5.0	81	33.5
22	4.5	81	38.6
	5.0	84	40.0

ΜΠΕΚ ΜΕΓΑΛΟΥ ΤΥΠΟΥ			
Διάμετρος Μπεκ (mm)	Πίεση atm	Διάμετρος m	Παροχή m³/h
24	4.0	78	43
26	5.0	94	57
28	5.0	102	65
30	6.0	116	84
32	7.0	134	100
34	7.0	138	110
36	7.0	142	130

ΕΠΙΣΚΕΥΗ - ΠΕΡΙΕΛΙΞΗ ΥΠΟΒΡΥΧΙΩΝ ΑΝΤΛΙΩΝ & ΚΙΝΗΤΗΡΩΝ, ΑΝΤΛΙΩΝ ΛΥΜΑΤΩΝ

Η εμπειρία των στελεχών (άνω των 29 ετών) στην επισκευή - περιέλιξη και το εξειδικευμένο προσωπικό μας προσφέρουν εγγυημένη ποιότητα στην επισκευή - περιέλιξη των υποβρύχιων αντλιών-κινητήρων όλων των γνωστών κατασκευαστών αντλιών όπως:

ABS, FLYGT, CAPRARI, JET, PLEUGER, KSB, WILO, SAER, BIZZI, FRANKLIN, GRUNDFOS κτλ.



Επισκευή με εγγύηση καλής λειτουργίας 12 μηνών



Α. ΠΑΠΑΔΟΠΟΥΛΟΣ & ΣΙΑ Ο.Ε.

ΕΜΠΟΡΙΟ - ΚΑΤΑΣΚΕΥΗ - ΕΠΙΣΚΕΥΗ ΑΝΤΛΙΩΝ & ΚΙΝΗΤΗΡΩΝ

Διεύθυνση: 1ο χλμ. Αλεξάνδρειας - Θεσ/νίκης, 59300 Αλεξάνδρεια

Τηλ.: 23330-25704 / 27706, Φαξ: 23330-27706

Web: www.orcapumps.gr, E-mail: info@orcapumps.gr